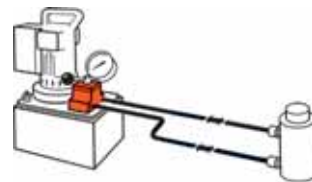


# Válvulas

INFORMACIÓN PARA LA SELECCIÓN

## Válvulas de montaje en bomba en bomba



### VÁLVULAS DE MONTAJE EN BOMBA

Nº pedido	Página	*Aplicación del cilindro	Funcionamiento	Tipo de válvula	Tensión eléctrica	Avance/Retroceso	Avance/Retroceso detenido	Función Posi-Check®
9500	47	A.S. y A.D.	Manual	4 vías, 3 pos. centro en tándem	—	no	sí	no
9501	47	A.S. y A.D.	Manual	4 vías, 3 pos. centro cerrado	—	no	sí	no
9502	46	A.S.	Manual	3 vías, 3 pos. centro cerrado	—	no	sí	sí
9504	45	A.S. y A.D.	Manual	3 o 4 vías, 2 pos.	—	sí	sí	no
9506	47	A.D.	Manual	4 vías, 3 pos. centro en tándem	—	no	sí	sí
9507	47	A.D.	Manual	4 vías, 3 pos. centro cerrado	—	no	sí	sí
9511	47	A.S. y A.D.	Manual	4 vías, 3 pos. centro abierto	—	sí	sí	no
9512	50	A.D.	Solenoide	4 vías, 3 pos. centro en tándem	24	no	sí	sí
9513	50	A.D.	Solenoide	4 vías, 3 pos. centro en tándem	115	no	sí	sí
9516	50	A.D.	Solenoide	4 vías, 3 pos. centro en tándem	12 CC	no	sí	sí
9517	45	A.S.	Manual	2 vías, 2 pos.	—	no	sí	no
9519	50	A.D.	Solenoide	4 vías, 3 pos. centro en tándem	230	no	sí	sí
9520	46	A.S.	Manual	4 vías, 3 pos. centro en tándem	—	no	sí	sí
9522	50	A.D.	Solenoide	4 vías, 3 pos. centro abierto	230	sí	no	no
9523	50	A.S.	Solenoide accionado por piloto	3 vías, 2 pos.	230	sí	no	no
9552	49	A.S. y A.D.	Solenoide	3 o 4 vías, 2 pos.	230	sí	no	no
9553	50	A.S.	Solenoide accionado por piloto	3 vías, 2 pos.	24	sí	no	no
9569	49	A.S.	Solenoide	3 vías, 2 pos.	24	no	sí	no
9570	49	A.S.	Solenoide	3 vías, 2 pos.	230	no	sí	no
9572	49	A.S. y A.D.	Solenoide	3 o 4 vías, 2 pos.	24	sí	no	no
9576	46	A.S.	Manual	3 vías, 3 pos. centro en tándem con medición	—	no	sí	no
9579	49	A.S.	Solenoide	3 vías, 2 pos.	115	no	sí	no
9582	45	A.S.	Manual	3 vías, 2 pos.	—	no	sí	no
9584	45	A.S.	Manual	3 vías, 2 pos.	—	no	sí	no
9589	50	A.S.	Solenoide accionado por piloto	3 vías, 2 pos.	115	sí	no	no
9590	50	A.D.	Solenoide	4 vías, 3 pos. centro abierto	115	sí	no	no
9592	49	A.S. y A.D.	Solenoide	3 o 4 vías, 2 pos.	115	sí	no	no
9594	49	A.S. y A.D.	Neumático	3 o 4 vías, 2 pos.	—	no	sí	sí
9599	48	A.S.	Solenoide accionado por piloto	3 vías, 3 pos. centro en tándem	24	no	sí	sí
9605	48	A.S.	Solenoide accionado por piloto	3 vías, 3 pos. centro en tándem	115	no	sí	sí
9609	48	A.S.	Manual	3 vías, 3 pos. centro en tándem	—	no	sí	no
9610	45	A.S.	Accionamiento automático por piloto	3 vías, 2 pos.	—	sí	no	no
9610A	45	A.S.	Manual	2 o 3 vías, 2 pos.	—	no	sí	no
9615	50	A.D.	Solenoide	4 vías, 3 pos. centro abierto	24	sí	no	no
9628	51	A.S. y A.D.	Manual	Postensionado	—	especial	no	no
9632	51	A.S. y A.D.	Manual	Postensionado	—	especial	no	no

\* "A.S." significa cilindros de acción simple, "A.D." corresponde a cilindros de acción doble



## VÁLVULA DE SOLENOIDE DE 3 VÍAS Y 2 POSICIONES

**Aplicación** – Cilindros de acción simple. Actuación – Accionamiento por solenoide, 115 V y 50/60 Hz. **Funciones** – El cilindro del pistón avanza cuando el solenoide está desexcitado y la bomba está en marcha. Cuando el solenoide está excitado, el aceite se hace circular hacia el depósito y el pistón retrocede. Para la posición de "parada", la bomba está parada y el solenoide desexcitado.

**Usadas en estas bombas** – series PE17, PE21, PE30, PE46, PE55, PE84, PE90, PE120, PE200, PE400, PQ60 y PQ120. **N° 9579** – Válvula de solenoide de 3 vías y 2 posiciones, 115 V y 50/60 Hz. Peso 4,4 kg. **N° 9569** – Igual que el modelo 9579, excepto que es para solenoides de 24 V y 50/60 Hz. **N° 9570** – Igual que el modelo 9579, excepto que es para solenoides de 230 V y 50/60 Hz.

**NOTA:** las válvulas anteriores se suministran sin interruptor de control. Utilice el mando a distancia manual 202777 (consulte la página 106). Cuando se monta esta válvula, la bomba debe estar equipada con una válvula de retención de salida.

## VÁLVULAS DE SOLENOIDE DE 3 O 4 VÍAS Y 2 POSICIONES

**Aplicación** – Cilindros de acción simple o doble. Cuando se utilizan con cilindros de acción simple, uno de los puertos debe estar taponado. **Actuación** – Accionamiento por solenoide.

**Funciones** – El aceite se dirige hacia el lado de "extensión" del cilindro, el aceite del lado de "retracción" fluye hacia el depósito; el cilindro queda en posición de "parada" con la bomba desactivada. El aceite se hace fluir hacia el lado de "retracción" del cilindro y el aceite del lado de "extensión" se dirige al depósito.

**NOTA:** el cilindro no sustenta en "parada" en la posición "retroceso" con el motor en funcionamiento o desconectado.

**Usadas en estas bombas** – los modelos 9552, 9572 y 9592 se utilizan con las bombas de las series PE17, PE30 (con las asas de transporte desmontadas), PE46, PE55, PE84, PE90, PE200, PE400, PQ60 y PQ120. **N° 9592** – Válvula de solenoide de 3 o 4 vías y 2 posiciones, 115 V y 50/60 Hz. Peso 6,6 kg.

**N° 9552** – Igual que el modelo 9592, excepto que es para solenoides de 230 V y 50/60 Hz. **N° 9572** – Igual que el modelo 9592, excepto que es para solenoides de 24 V y 50/60 Hz. **NOTA:** las válvulas anteriores se suministran sin controles. Los modelos 9552, 9572 y 9592 se pueden utilizar con el mando a distancia manual 304718. (Consulte la página 106.)

Nota: los puertos son de 1/4" NPTF.

## VÁLVULA NEUMÁTICA

**Aplicación** – Cilindros de acción simple o doble. Cuando se utilizan con cilindros de acción simple, uno de los puertos debe estar taponado. **Actuación** – Accionamiento neumático.

**Funciones** – El aceite se dirige hacia el lado de "extensión" del cilindro, el aceite del lado de "retracción" fluye hacia el depósito; el cilindro queda en posición de "parada" con la bomba desactivada. El aceite se hace fluir hacia el lado de "retracción" del cilindro y el aceite del lado de "extensión" se dirige al depósito.

**NOTA:** el cilindro no sustenta en "parada" en la posición "retroceso" con el motor en funcionamiento o desconectado.

**Usadas en estas bombas** – series PA17, PA46 y PA55.

**N° 9594** – Válvula de solenoide de 3 o 4 vías y 2 posiciones, de accionamiento neumático (se requiere una presión mínima del aire de 50 psi). Peso 5 kg.

**NOTA:** el modelo de válvula anterior se suministra sin controles. El modelo 9594 se puede utilizar con el mando a distancia manual 209593 (consulte la página 106). Consulte la página 122 para ver modelos de montaje en remoto de esta válvula.

**⚠ PRECAUCIÓN:** para impedir el descenso repentino o descontrolado de la carga mientras se hace descender, utilice una válvula de descenso de carga n° 9596 o una válvula de contrapeso n° 9720 (consulte la página 122) junto con la válvula direccional usada en la aplicación.

**IMPORTANTE:** debe usarse el juego de conversión 251528 al montar cualquiera de las válvulas de esta página en bombas de los modelos PA17 o PE17.

**IMPORTANTE:** al solicitar cualquier válvula para las bombas de las series PE30 o PG30, se requieren tornillos de montaje más largos (1/2 pulgada). Para las válvulas 9569, 9570 y 9579, solicite cuatro tornillos de capuchón 10856. Para las válvulas 9552, 9572 y 9592, solicite cuatro tornillos de capuchón 12001.

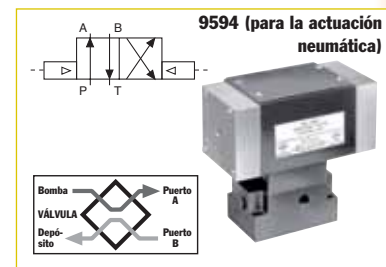
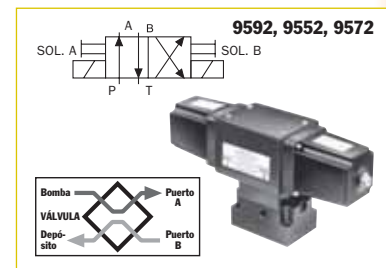
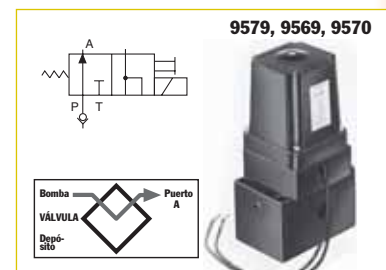
# Válvulas

HIDRÁULICAS DE MONTAJE EN BOMBA

Actuación neumática  
o por solenoide

700 bares, puertos de 3/8", 19  
l/min. de caudal máximo.

BOMBAS / VÁLVULAS





# GRUPO PEGAMO DESDE 1982



## SUMINISTRO INDUSTRIAL

En Pegamo Suministro Industrial llevamos desde 1982 vendiendo, alquilando y reparando Herramienta Hidráulica, Herramienta Neumática y Herramienta Manual de las principales marcas del mercado.

Te asesoramos para que encuentres la mejor solución a las necesidades de tu empresa.

### CONTACTA CON NOSOTROS

Pol. Lintzirin Gaina, B2  
20180 Oiartzun.  
Gipuzkoa - Spain

[suministros@pegamo.es](mailto:suministros@pegamo.es)  
T. 943 491 788  
F. 943 371 001