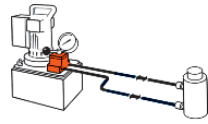


Válvulas

INFORMACIÓN PARA LA SELECCIÓN

Válvulas de montaje en bomba



VÁLVULAS DE MONTAJE EN BOMBA

Nº pedido	Página	*Aplicación del cilindro	Funcionamiento	Tipo de válvula	Tensión eléctrica	Avance/Retroceso	Avance/Retroceso detenido	Función Posi-Check*
9500	47	A.S. y A.D.	Manual	4 vías, 3 pos. centro en tándem	—	no	si	no
9501	47	A.S. y A.D.	Manual	4 vías, 3 pos. centro cerrado	—	no	si	no
9502	46	A.S.	Manual	3 vías, 3 pos. centro cerrado	—	no	si	si
9504	45	A.S. y A.D.	Manual	3 o 4 vías, 2 pos.	—	si	si	no
9506	47	A.D.	Manual	4 vías, 3 pos. centro en tándem	—	no	si	si
9507	47	A.D.	Manual	4 vías, 3 pos. centro cerrado	—	no	si	si
9511	47	A.S. y A.D.	Manual	4 vías, 3 pos. centro abierto	—	si	si	no
9512	50	A.D.	Solenoido	4 vías, 3 pos. centro en tándem	24	no	si	si
9513	50	A.D.	Solenoido	4 vías, 3 pos. centro en tándem	115	no	si	si
9516	50	A.D.	Solenoido	4 vías, 3 pos. centro en tándem	12 CC	no	si	si
9517	45	A.S.	Manual	2 vías, 2 pos.	—	no	si	no
9519	50	A.D.	Solenoido	4 vías, 3 pos. centro en tándem	230	no	si	si
9520	46	A.S.	Manual	4 vías, 3 pos. centro en tándem	—	no	si	si
9522	50	A.D.	Solenoido	4 vías, 3 pos. centro abierto	230	si	no	no
9523	50	A.S.	Solenoido accionado por piloto	3 vías, 2 pos.	230	si	no	no
9552	49	A.S. y A.D.	Solenoido	3 o 4 vías, 2 pos.	230	si	no	no
9553	50	A.S.	Solenoido accionado por piloto	3 vías, 2 pos.	24	si	no	no
9569	49	A.S.	Solenoido	3 vías, 2 pos.	24	no	si	no
9570	49	A.S.	Solenoido	3 vías, 2 pos.	230	no	si	no
9572	49	A.S. y A.D.	Solenoido	3 o 4 vías, 2 pos.	24	si	no	no
9576	46	A.S.	Manual	3 vías, 3 pos. centro en tándem con medición	—	no	si	no
9579	49	A.S.	Solenoido	3 vías, 2 pos.	115	no	si	no
9582	45	A.S.	Manual	3 vías, 2 pos.	—	no	si	no
9584	45	A.S.	Manual	3 vías, 2 pos.	—	no	si	no
9589	50	A.S.	Solenoido accionado por piloto	3 vías, 2 pos.	115	si	no	no
9590	50	A.D.	Solenoido	4 vías, 3 pos. centro abierto	115	si	no	no
9592	49	A.S. y A.D.	Solenoido	3 o 4 vías, 2 pos.	115	si	no	no
9594	49	A.S. y A.D.	Neumático	3 o 4 vías, 2 pos.	—	no	si	si
9599	48	A.S.	Solenoido accionado por piloto	3 vías, 3 pos. centro en tándem	24	no	si	si
9605	48	A.S.	Solenoido accionado por piloto	3 vías, 3 pos. centro en tándem	115	no	si	si
9609	48	A.S.	Manual	3 vías, 3 pos. centro en tándem	—	no	si	no
9610	45	A.S.	Accionamiento automático por piloto	3 vías, 2 pos.	—	si	no	no
9610A	45	A.S.	Manual	2 o 3 vías, 2 pos.	—	no	si	no
9615	50	A.D.	Solenoido	4 vías, 3 pos. centro abierto	24	si	no	no
9628	51	A.S. y A.D.	Manual	Postensionado	—	especial	no	no
9632	51	A.S. y A.D.	Manual	Postensionado	—	especial	no	no

* "A.S." significa cilindros de acción simple, "A.D." corresponde a cilindros de acción doble



Válvulas

HIDRÁULICAS DE MONTAJE EN BOMBA

Accionamiento manual y por piloto

700 bares, puertos de 3/8", caudal máximo de 19 l/min.

VÁLVULAS MANUALES DE 3 VÍAS Y 2 POSICIONES

Aplicaciones – Cilindros de acción simple. Actuación – Accionadas por palanca.

Funciones – "Avance", "parada" y "retroceso" del pistón del cilindro.

Usadas en estas bombas – series P460, PE17, PE21, PE30, PE46, PE55, PE84, PE90, PE120, PQ60 y PQ120.

Nº 9582 – Válvula manual de 3 vías y 2 posiciones. Peso 1,13 kg.

Nº 9584 – Igual que el modelo 9582, pero con un control de tipo palanca de "disparo". Peso 0,8 kg.

VÁLVULA AUTOMÁTICA ACCIONADA POR PILOTO DE 3 VÍAS Y 2 POSICIONES

Aplicación – Cilindros de acción simple. Accionamiento: aceite de piloto.

Funciones – Cuando se pone en marcha la bomba, el aceite de piloto cierra automáticamente la válvula y conduce el aceite hacia el cilindro; cuando se detiene la bomba, la válvula se abre automáticamente y el aceite retorna al depósito. **Usadas en estas bombas** – Equipadas con tubos de piloto y adaptadores para los modelos de las series PA55, PA90, PE30, PE55, PE90 y PE120.

Nº 9610 – Válvula automática de 3 vías y 2 posiciones accionada por piloto. Peso 1,9 kg.

VÁLVULA MANUAL O AUTOMÁTICA ACCIONADA POR PILOTO DE 2/3 VÍAS Y 2 POSICIONES

Aplicación – Accionamiento manual para la elevación y soporte de cargas con cilindros de acción simple; "descarga" automática para accionar herramientas hidráulicas. **Actuación** – Palanca de disparo/aceite de piloto. **Funciones** – Con la palanca en posición cerrada, la válvula se cierra para sostener la carga. Cuando la palanca está en posición "abierta", la válvula funciona como una auténtica válvula de "descarga" automática. **Usadas en estas bombas** – Equipadas con tubos de piloto y adaptadores para los modelos de las series PA55, PA90, PE30, PE55, PE90 y PE120. Para la aplicación en otras bombas, consulte a la fábrica.

Nº 9610A – Válvula manual o automática accionada por piloto de 2 o 3 vías y 2 posiciones. Peso 2 kg.

VÁLVULA MANUAL DE 2 VÍAS Y 2 POSICIONES

Aplicación – Cilindros de acción simple. Actuación – Accionadas por palanca de disparo.

Funciones – "Avance", "parada" y "retracción" del pistón del cilindro.

Usadas en estas bombas – series PE172, PA172 y PE84.

Nº 9517 – Válvula manual de 2 vías y 2 posiciones. Peso 1,45 kg.

VÁLVULA MANUAL DE 3 O 4 VÍAS Y 2 POSICIONES

Aplicación – Cilindros de acción simple o doble. **Actuación** – Accionada por palanca, con posición de tope. **Funciones** – Pos. 1 – El aceite se dirige hacia el lado de "avance" del cilindro, el aceite del lado de "retracción" circula hacia el depósito; el cilindro "sostiene" si la bomba está desactivada. Pos. 2 – El aceite pasa a lado de "retracción" del cilindro; el cilindro "sostiene" si la bomba está desactivada. Cuando se utilizan como válvulas de tres vías para cilindros de acción simple, el puerto "A" o "B" se tapona. Consulte la nota de la página 46 sobre el taponomiento de los puertos y la acumulación de calor resultante.

Usadas en estas bombas – series P460, PA6D, PA17, PA46, PA55, PA60, PE17, PE21, PE30, PE46, PE55, PE84, PE90, PE120, PE200, PE400, PQ60 y PQ120.

Nº 9504 – Válvula manual de 3 o 4 vías y 2 posiciones. Peso 1,9 kg.

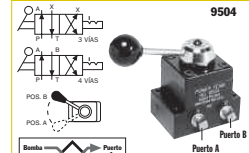
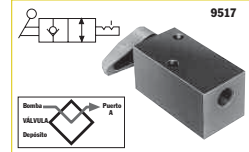
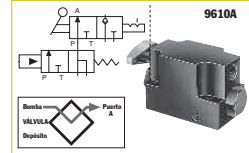
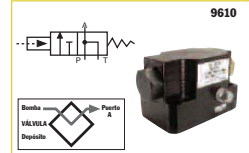
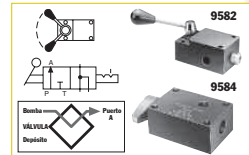
NOTA: el modelo 9504 se puede instalar en remoto con una subplaca 9510 (consulte la página 107).

NOTA: en cualquier válvula de esta página se puede instalar un presostato o un manómetro. (Consulte las páginas 107 y 114-115.)

PRECAUCIÓN: para impedir el descenso repentino o descontrolado de la carga mientras se hace descender, utilice una válvula de descenso de carga nº 9596 o una válvula de contrapeso nº 9720 (consulte la página 122) junto con la válvula direccional usada en la aplicación.

IMPORTANTE: debe usarse el juego de conversión 251528 al montar cualquiera de las válvulas de esta página en bombas de los modelos PA17 o PE17.

IMPORTANTE: al solicitar cualquier válvula para las bombas de las series PE30 o PG30, se requieren tornillos de montaje más largos (1/2 pulgada o 12,7 mm). Para las válvulas 9504, 9584, 9610 y 9610A, solicite cuatro tornillos de capuchón 12001. En el caso de la válvula 9582, solicite dos tornillos de capuchón 12001 y dos 10856.



BOMBAS/VÁLVULAS



GRUPO PEGAMO DESDE 1982



SUMINISTRO INDUSTRIAL

En Pegamo Suministro Industrial llevamos desde 1982 vendiendo, alquilando y reparando Herramienta Hidráulica, Herramienta Neumática y Herramienta Manual de las principales marcas del mercado.

Te asesoramos para que encuentres la mejor solución a las necesidades de tu empresa.

CONTACTA CON NOSOTROS

Pol. Lintzirin Gaina, B2
20180 Oiartzun.
Gipuzkoa - Spain

suministros@pegamo.es
T. 943 491 788
F. 943 371 001