

## Cilindros de alta capacidad SERIE R

**55 - 565 Toneladas**  
Acción simple,  
retorno por carga

Alta capacidad, ciclo bajo,  
retroceso por gravedad.

- Una banda indicadora visible avisa cuándo se alcanza el límite de la carrera; un rebosadero limitador de la carrera evita que el pistón se extienda en exceso.
- Pistón y cuerpo de una aleación tratada al calor para mayor fiabilidad y resistencia.
- El chapado del vástago aumenta la resistencia a la corrosión y ofrece excelentes cualidades para los cojinetes.

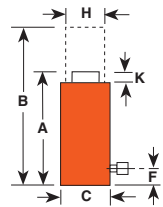


R1502C

ASME B30.1  
700 bares



R2802C



Capacidad del cilindro (Tm)	Carrera (mm)	Nº pedido	Aceite (cm³)	A	B	C	F	H	K	Diámetro del orificio del pistón (mm)	Área efectiva (cm²)	Tm a 700 bares	Peso (kg)
				Altura retraído (mm)	Altura extendido (mm)	Diám. exterior (mm)	Distancia de la base al puerto (mm)	Diám. del vástago (mm)	Proyección del vástago (mm)				
55	50,8	R552C	362	125,4	176,2	127,0	25,4	95,3	3,2	95,3	71,2	50,1	12,3
55	152,4	R556C	1.087	227,0	379,4	127,0	25,4	95,3	3,2	95,3	71,2	50,1	22,7
55	254,0	R5510C	1.811	328,6	582,6	127,0	25,4	95,3	3,2	95,3	71,2	50,1	32,7
100	50,8	R1002C	677	139,7	190,5	165,1	25,4	130,2	3,2	130,2	133,1	93,6	23,6
100	152,4	R1006C	2.030	241,3	393,7	165,1	25,4	130,2	3,2	130,2	133,1	93,6	40,4
150	50,8	R1502C	1.007	161,9	212,7	204,8	31,8	158,8	3,2	158,8	197,9	139,1	41,8
150	152,4	R1506C	3.019	263,5	415,9	204,8	31,8	158,8	3,2	158,8	197,9	139,1	68,6
150	254,0	R15010C	5.032	365,1	619,1	204,8	31,8	158,8	3,2	158,8	197,9	139,1	95,3
200	50,8	R2002C	1.355	190,5	241,3	235,0	41,3	184,2	3,2	184,2	266,3	187,2	65,8
200	152,4	R2006C	4.062	292,1	444,5	235,0	41,3	184,2	3,2	184,2	266,3	187,2	100,3
280	50,8	R2802C	1861	190,5	241,3	260,4	41,3	215,9	3,2	215,9	365,9	257,5	91,6
280	152,4	R2806C	5583	292,1	444,5	276,2	41,3	215,9	3,2	215,9	365,9	257,5	136,7
355	50,8	R3552C	2.326	231,8	282,6	298,5	54,0	241,3	3,2	241,3	457,2	321,4	137,1
355	152,4	R3556C	6.975	333,4	485,8	298,5	54,0	241,3	3,2	241,3	457,2	321,4	197,0
355	254,0	R35510C	11.624	435,0	689,0	298,5	54,0	241,3	3,2	241,3	457,2	321,4	256,5
430	50,8	R4302C	2.841	263,5	314,3	330,2	63,5	266,7	3,2	266,7	558,5	392,7	199,8
430	152,4	R4306C	8.520	365,1	517,5	330,2	63,5	266,7	3,2	266,7	558,5	392,7	276,5
565	50,8	R5652C	3.710	292,1	342,9	377,8	69,9	304,8	3,2	304,8	729,5	512,9	289,7
565	152,4	R5656C	11.129	393,7	546,1	377,8	69,9	304,8	3,2	304,8	729,5	512,9	389,5
565	254,0	R56510C	18.548	495,3	749,3	377,8	69,9	304,8	3,2	304,8	729,5	512,9	489,4

**NUEVO**



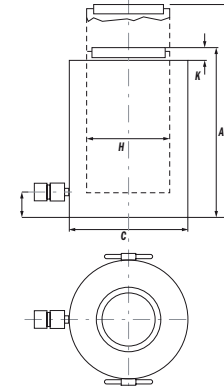
- Una banda indicadora visible avisa cuándo se alcanza el límite de la carrera; un rebosadero limitador de la carrera evita que el pistón se extienda en exceso.
- Pistón y cuerpo de una aleación tratada al calor para mayor fiabilidad y resistencia.
- El chapado del vástago aumenta la resistencia a la corrosión y ofrece excelentes cualidades para los cojinetes.

## Cilindros de alta capacidad SERIE RC

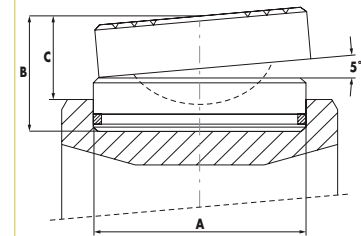
**740 - 1220 Toneladas**  
Simple efecto,  
retorno por carga

Alto tonelaje, bajo ciclo,  
retorno por gravedad

### Cilindros de alto tonelaje de simple efecto



### Rotula oscilante



Nº Pedido	Usado con cil. referencia	A mm	B mm	C mm	Peso kg
2000824	RC740°C, RC965°C	290	140	99	72
2000825	RC1220°C	323	175	124	113

Capacidad Carrera	Nº Pedido	Capacidad de aceite (cm³)	A Altura retraído (mm)	B Altura Extendido (mm)	C Diám. exterior (mm)	F Distancia de la base al puerto (mm)	H Diám. del vástago (mm)	K Proyección del vástago (mm)	Diám. orificio pistón (mm)	Area efectiva (cm²)	Tn a 700 bares	Peso (kg)
740 50	RC7402C	4.811	265	315	430	65	350	9	350	962	673,5	300
740 150	RC7406C	14.132	365	515	430	65	350	9	350	962	673,5	416
740 250	RC74010C	24.053	465	715	430	65	350	9	350	962	673,5	530
965 50	RC9652C	6.283	290	340	490	70	400	10	400	1.256,6	879,7	423
965 150	RC9656C	18.850	390	540	490	70	400	10	400	1.256,6	879,7	577
965 250	RC96510C	31.416	490	740	490	70	400	10	400	1.256,6	879,7	725
1220 50	RC12202C	7.952	415	465	550	80	450	10	450	1.590,4	1.113,3	766
1220 150	RC12206C	23.856	440	665	550	80	450	10	450	1.590,4	1.113,3	960
1220 250	RC122010C	39.761	615	865	550	80	450	10	450	1.590,4	1.113,3	1.147





# GRUPO PEGAMO DESDE 1982



## SUMINISTRO INDUSTRIAL

En Pegamo Suministro Industrial llevamos desde 1982 vendiendo, alquilando y reparando Herramienta Hidráulica, Herramienta Neumática y Herramienta Manual de las principales marcas del mercado.

Te asesoramos para que encuentres la mejor solución a las necesidades de tu empresa.

### CONTACTA CON NOSOTROS

Pol. Lintzirin Gaina, B2  
20180 Oiartzun.  
Gipuzkoa - Spain

[suministros@pegamo.es](mailto:suministros@pegamo.es)  
T. 943 491 788  
F. 943 371 001