



# GRUPO PEGAMO DESDE 1982



## SUMINISTRO INDUSTRIAL

En Pegamo Suministro Industrial llevamos desde 1982 vendiendo, alquilando y reparando Herramienta Hidráulica, Herramienta Neumática y Herramienta Manual de las principales marcas del mercado.

Te asesoramos para que encuentres la mejor solución a las necesidades de tu empresa.

### CONTACTA CON NOSOTROS

Pol. Lintzirin Gaina, B2  
20180 Oiartzun.  
Gipuzkoa - Spain

[suministros@pegamo.es](mailto:suministros@pegamo.es)  
T. 943 491 788  
F. 943 371 001

## E708/T



- MOTORE ELETTRICO**  
**ELECTRIC MOTOR**
- PORTATA OLIO A 4.000 BAR: 0,4 Lt/min**  
**OIL FLOW RATE AT 4.000 BAR: 0,4 Ltr/min**
- SEMPLICE E DOPPIO EFFETTO**  
**SINGLE AND DOUBLE-ACTING**
- PRESSIONE MASSIMA 4.000 BAR**  
**MAXIMUM PRESSURE 4.000 BAR**

### **CARATTERISTICHE**

Le centraline E708/T a motore elettrico con pompa ad ingranaggi ed intensificatore di pressione rapporto 1:20 (BP 200 bar - HP 4.000 bar) sono state studiate per adattarsi al meglio a tutti gli attrezzi idraulici a semplice e doppio effetto (ritorno alla pressione regolata con la valvola di massima - max. 200 bar) grazie alle dimensioni ed al peso contenuto. Dotata di comando a distanza con cavo da 5 m. per un facile utilizzo, serbatoio da Lt.10, timer di funzionamento che ferma il motore per evitare surriscaldamento dell'olio ed inutile consumo di energia, scambiatore di calore, filtro olio sul ritorno, livello elettrico di controllo e telaio di protezione questa centralina è lo strumento ideale in tutte le condizioni di lavoro. La valvola di massima sulla linea A tarabile fino a 200 ed il manometro di controllo pressione olio a doppia scala di lettura consentono un utilizzo facile e preciso. Disponibili con motore da 2,2 kW a 2.800 giri e tensione di azionamento 230-400V 50Hz trifase oppure da 2,2 kW a 230V 50Hz monofase.

### **CHARACTERISTICS**

*E708/T electric motor with gear pump and pressure intensifier 1:20 (BP 200 bar - HP 4.000 bar) are designed to provide optimal service with hydraulic tools single and double-acting (return to the regulated pressure relief valve - max 200 bar), thanks to their compact size and light weight.*

*Equipped with remote control with 5 m. cable for an easy use, 10 Ltr. tank, timer function which stops the engine to avoid overheating the oil and unnecessary energy consumption, heat-exchanger, return oil filter, electromagnetic level and protective framework it is the ideal tool under all job conditions.*

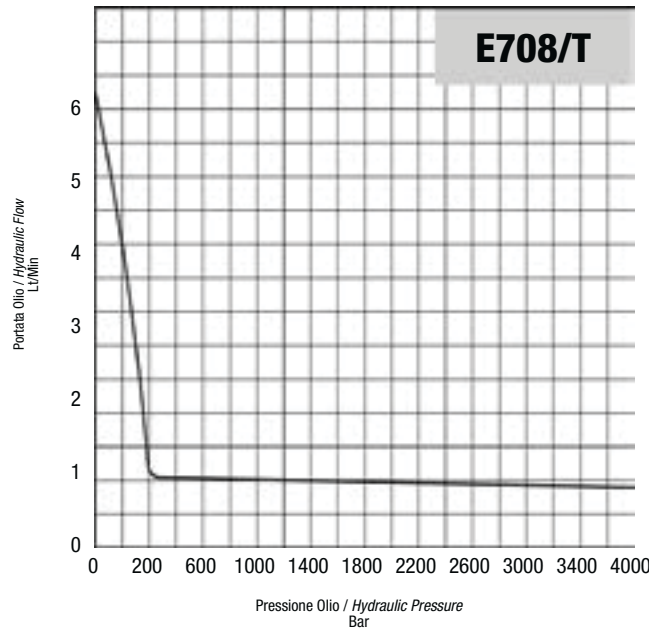
*The relief valve on the line A adjustable up to 200 and the control oil pressure gauge double reading scale allows an easy and accurate use.*

*Available with motor of 2,2 kW at 2.800 rpm and operating voltage 230-400V 50Hz three-phases or 2,2 kW at 2.800 rpm and operating voltage 230V 50Hz single-phase.*

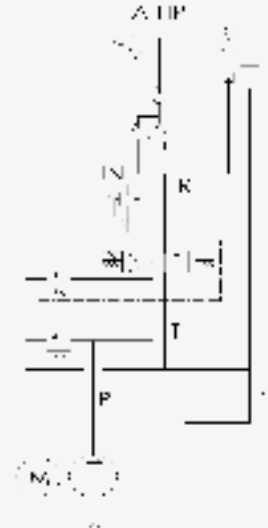
### **DATI TECNICI / TECHNICAL DATA**

Modello Model	<b>E708/T</b>	
Pressione massima 1° stadio Maximum pressure 1st stage	bar psi	200 2860
Pressione massima 2° stadio Maximum pressure 1nd stage	bar psi	4000 57200
Portata olio 1° stadio Hydraulic flow 1st stage	Lt/min	6
Portata olio 2° stadio Hydraulic flow 2nd stage	Lt/min	0,4
Potenza motore e alimentazione Power rating and voltage	2,2 / 230V-50Hz monofase / single-phase 2,2 / 230/400V-50Hz trifase / triple-phase	
Velocità Speed	giri/min rpm	2800
Livello di pressione sonora Sound pressure level	dB(A)	al posto operatore L Aeq / at workplace L Aeq 62,5
Regolazione valvola di scarico Relief valve range line	bar psi	20 - 200 286 - 2860
Rapporto di intensificazione Intensificazione factor	20 : 1	
Peso centralina elettrica Electric pump weight	Kg	Con serbatoio Lt 10 telaio e comando a distanza With 6 Lt reservoir, frame and remote control 38

**DIAGRAMMA DELLE PRESSIONI E DELLE PORTATE  
FLOW AND PRESSURE PERFORMANCE GUIDES**

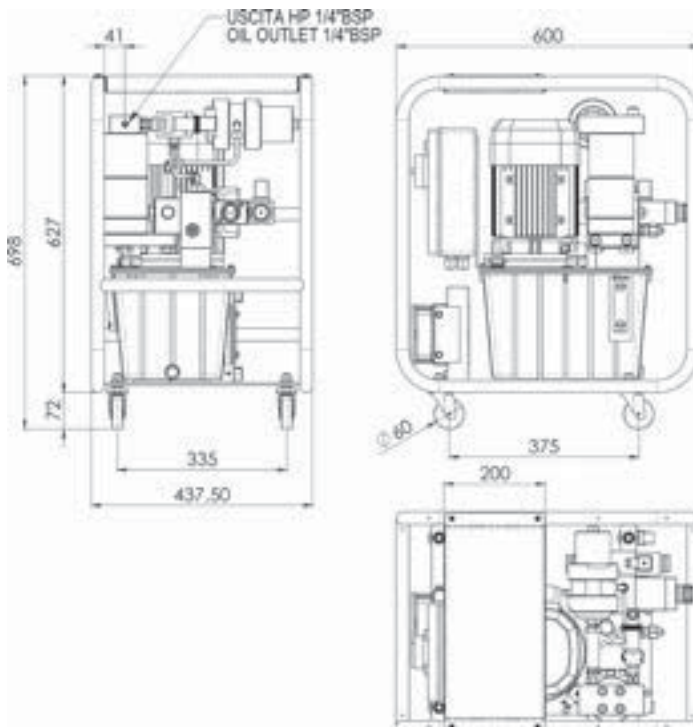


E708/T CENTRALINA VERSIONE  
SEMPLICE EFFETTO  
E708/T ELECTRIC PUMP  
SINGLE-ACTING VERSION

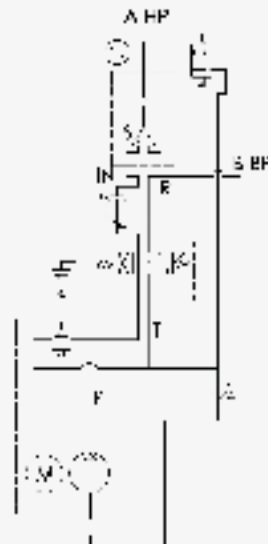


E708/T

**E708/T STANDARD / E708/T STANDARD**



E708/T CENTRALINA VERSIONE  
DOPPIO EFFETTO  
E708/T ELECTRIC PUMP  
DOUBLE-ACTING VERSION



**ESEMPIO DI ORDINAZIONE / ORDERING EXAMPLE**

**E708/T**

Modello  
(vedi dati tecnici)  
*Model*  
(see technical data)

**Tensione motore elettrico / Motor voltage**

**230** = 230V - 50Hz (2,2 kW)  
monofase / *single-phase*  
**400** = 230/400V - 50Hz (2,2 kW)  
trifase / *three-phase*

**Versione / Version**

**SE** = circuito semplice effetto  
*single-acting circuit*  
**DE** = circuito doppio effetto  
*double-acting circuit*

**E708/T-400-SE**

Esempio di ordinazione di una centralina E708/T-400-SE con tensione 230/400V-50Hz trifase versione semplice effetto  
*Ordering example of a E708/T-400-SE with voltage 230/400V-50Hz three-phase single-acting version*

**ACCESSORI / ACCESSORIES**

**Pag./Page 37**

Componenti idraulici e pneumatici  
*Hydraulic and pneumatic components*