



# GRUPO PEGAMO DESDE 1982



## SUMINISTRO INDUSTRIAL

En Pegamo Suministro Industrial llevamos desde 1982 vendiendo, alquilando y reparando Herramienta Hidráulica, Herramienta Neumática y Herramienta Manual de las principales marcas del mercado.

Te asesoramos para que encuentres la mejor solución a las necesidades de tu empresa.

### CONTACTA CON NOSOTROS

Pol. Lintzirin Gaina, B2  
20180 Oiartzun.  
Gipuzkoa - Spain

[suministros@pegamo.es](mailto:suministros@pegamo.es)  
T. 943 491 788  
F. 943 371 001

## E508/T-EOS



- ✓ MOTORE ELETTRICO  
ELECTRIC MOTOR
- ✓ PORTATA OLIO A 1.500 BAR: 0,7 Lt/min  
OIL FLOW RATE AT 1.500 BAR: 0,7 Ltr/min
- ✓ SEMPLICE EFFETTO  
SINGLE ACTING
- ✓ PRESSIONE MASSIMA 1500 BAR  
MAXIMUM PRESSURE 1500 BAR

### ✓ CARATTERISTICHE

Le centraline E508/T a motore elettrico con pompa ad ingranaggi ed intensificatore di pressione rapporto 1:10 (BP 150 bar - HP 1.500 bar) sono state studiate per adattarsi al meglio a tutti i tensionatori o attrezzi idraulici a semplice effetto grazie alle dimensioni ed al peso contenuto. Dotata di comando a distanza con cavo da 5 m. per un facile utilizzo, serbatoio da Lt.6, timer di funzionamento che ferma il motore per evitare surriscaldamento dell'olio ed inutile consumo di energia, livello elettrico di controllo e telaio di protezione questa centralina è lo strumento ideale in tutte le condizioni di lavoro. La valvola di massima sulla linea A tarabile fino a 150 ed il manometro di controllo pressione olio a doppia scala di lettura consentono un utilizzo facile e preciso. Disponibili con motore da 1,1 kW a 2.800 giri e tensione di azionamento 230-400V 50Hz trifase oppure da 1,1 kW a 230V 50Hz monofase.

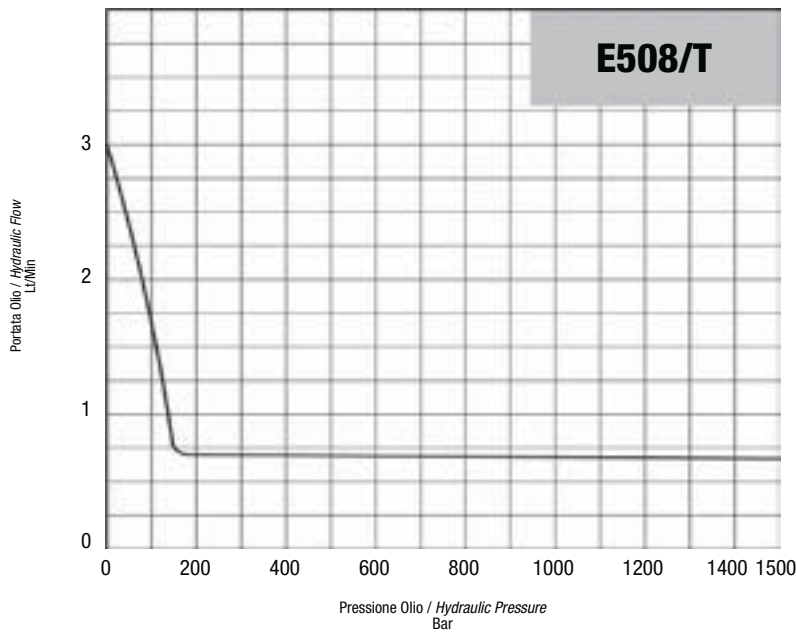
### ✓ CHARACTERISTICS

*E508/T electric motor with gear pump and pressure intensifier 1:10 (BP 150 bar - HP 1.500 bar) are designed to provide optimal service with bolt tensioner or hydraulic tools single-acting, thanks to their compact size and light weight. Equipped with remote control with 5 m. cable for an easy use, 6 Ltr. tank, timer function which stops the engine to avoid overheating the oil and unnecessary energy consumption, electromagnetic level and protective framework it is the ideal tool under all job conditions. The relief valve on the line A adjustable up to 150 and the control oil pressure gauge double reading scale allows an easy and accurate use. Available with motor of 1,1 kW at 2.800 rpm and operating voltage 230-400V 50Hz three-phase or 1,1 kW at 2.800 rpm and operating voltage 230V 50Hz single-phase.*

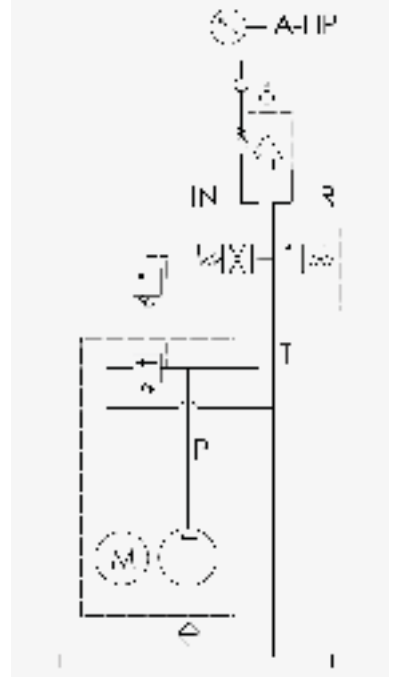
### DATI TECNICI / TECHNICAL DATA

Modello Model	E508/T-EOS	
Pressione massima 1° stadio Maximum pressure 1st stage	bar psi	150 2145
Pressione massima 2° stadio Maximum pressure 1nd stage	bar psi	1500 21450
Portata olio 1° stadio Hydraulic flow 1st stage	Lt/min	3
Portata olio 2° stadio Hydraulic flow 2nd stage	Lt/min	0,7
Potenza motore e alimentazione Power rating and voltage	kW/V/A	1,1 / 230V-50Hz monofase / single-phase 1,1 / 230/400V-50Hz trifase / triple-phase
Velocità Speed	giri/min rpm	2800
Livello di pressione sonora Sound pressure level	dB(A)	al posto operatore L Aeq / at workplace L Aeq 62,5
Regolazione valvola di scarico Relief valve range	bar psi	20 - 150 286 - 2145
Rapporto di intensificazione Intensification factor		10 : 1
Peso centralina elettrica Electric pump weight	Kg	Con serbatoio Lt 6 telaio e comando a distanza With 6 Lt reservoir, frame and remote control 30

**DIAGRAMMA DELLE PRESSIONI E DELLE PORTATE**  
**FLOW AND PRESSURE PERFORMANCE GUIDES**

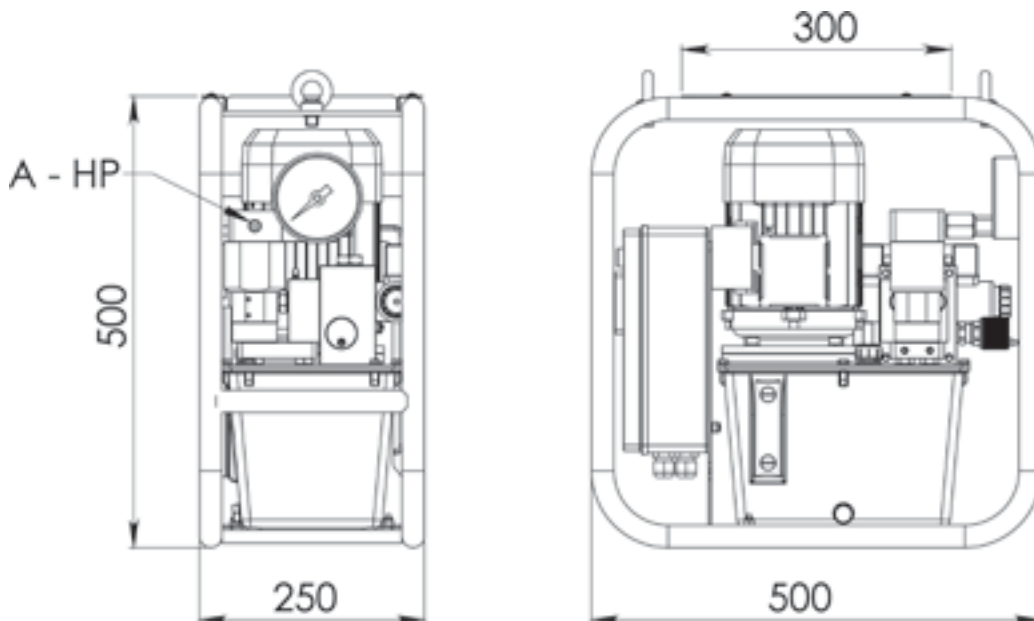


E508/T CENTRALINA VERSIONE  
 SEMPLICE EFFETTO  
 E508/T ELECTRIC PUMP  
 SINGLE-ACTING VERSION



E508/T-EOS

**E508/T-EOS STANDARD / E508/T-EOS STANDARD**



**ESEMPIO DI ORDINAZIONE / ORDERING EXAMPLE**

**E508/T-EOS**

Modello (vedi dati tecnici)  
 Model (see technical data)

**Tensione motore elettrico / Motor voltage**

- 230** = 230V - 50Hz (1,1 kW)  
 monofase / single-phase
- 400** = 230/400V - 50Hz (1,1 kW)  
 trifase / three-phase

**E508/T-EOS-400**

Esempio di ordinazione di una centralina E508/T-EOS-400 con tensione 230/400V-50Hz trifase  
 Ordering example of a E508/T-EOS-400 with voltage 230/400V-50Hz three-phase version

**ACCESSORI / ACCESSORIES**

**Pag./Page 37**

Componenti idraulici e pneumatici  
 Hydraulic and pneumatic components