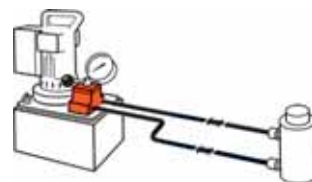


# Válvulas

INFORMACIÓN PARA LA SELECCIÓN

## Válvulas de montaje en bomba en bomba



### VÁLVULAS DE MONTAJE EN BOMBA

Nº pedido	Página	*Aplicación del cilindro	Funcionamiento	Tipo de válvula	Tensión eléctrica	Avance/Retroceso	Avance/Retroceso detenido	Función Posi-Check®
9500	47	A.S. y A.D.	Manual	4 vías, 3 pos. centro en tándem	—	no	sí	no
9501	47	A.S. y A.D.	Manual	4 vías, 3 pos. centro cerrado	—	no	sí	no
9502	46	A.S.	Manual	3 vías, 3 pos. centro cerrado	—	no	sí	sí
9504	45	A.S. y A.D.	Manual	3 o 4 vías, 2 pos.	—	sí	sí	no
9506	47	A.D.	Manual	4 vías, 3 pos. centro en tándem	—	no	sí	sí
9507	47	A.D.	Manual	4 vías, 3 pos. centro cerrado	—	no	sí	sí
9511	47	A.S. y A.D.	Manual	4 vías, 3 pos. centro abierto	—	sí	sí	no
9512	50	A.D.	Solenoide	4 vías, 3 pos. centro en tándem	24	no	sí	sí
9513	50	A.D.	Solenoide	4 vías, 3 pos. centro en tándem	115	no	sí	sí
9516	50	A.D.	Solenoide	4 vías, 3 pos. centro en tándem	12 CC	no	sí	sí
9517	45	A.S.	Manual	2 vías, 2 pos.	—	no	sí	no
9519	50	A.D.	Solenoide	4 vías, 3 pos. centro en tándem	230	no	sí	sí
9520	46	A.S.	Manual	4 vías, 3 pos. centro en tándem	—	no	sí	sí
9522	50	A.D.	Solenoide	4 vías, 3 pos. centro abierto	230	sí	no	no
9523	50	A.S.	Solenoide accionado por piloto	3 vías, 2 pos.	230	sí	no	no
9552	49	A.S. y A.D.	Solenoide	3 o 4 vías, 2 pos.	230	sí	no	no
9553	50	A.S.	Solenoide accionado por piloto	3 vías, 2 pos.	24	sí	no	no
9569	49	A.S.	Solenoide	3 vías, 2 pos.	24	no	sí	no
9570	49	A.S.	Solenoide	3 vías, 2 pos.	230	no	sí	no
9572	49	A.S. y A.D.	Solenoide	3 o 4 vías, 2 pos.	24	sí	no	no
9576	46	A.S.	Manual	3 vías, 3 pos. centro en tándem con medición	—	no	sí	no
9579	49	A.S.	Solenoide	3 vías, 2 pos.	115	no	sí	no
9582	45	A.S.	Manual	3 vías, 2 pos.	—	no	sí	no
9584	45	A.S.	Manual	3 vías, 2 pos.	—	no	sí	no
9589	50	A.S.	Solenoide accionado por piloto	3 vías, 2 pos.	115	sí	no	no
9590	50	A.D.	Solenoide	4 vías, 3 pos. centro abierto	115	sí	no	no
9592	49	A.S. y A.D.	Solenoide	3 o 4 vías, 2 pos.	115	sí	no	no
9594	49	A.S. y A.D.	Neumático	3 o 4 vías, 2 pos.	—	no	sí	sí
9599	48	A.S.	Solenoide accionado por piloto	3 vías, 3 pos. centro en tándem	24	no	sí	sí
9605	48	A.S.	Solenoide accionado por piloto	3 vías, 3 pos. centro en tándem	115	no	sí	sí
9609	48	A.S.	Manual	3 vías, 3 pos. centro en tándem	—	no	sí	no
9610	45	A.S.	Accionamiento automático por piloto	3 vías, 2 pos.	—	sí	no	no
9610A	45	A.S.	Manual	2 o 3 vías, 2 pos.	—	no	sí	no
9615	50	A.D.	Solenoide	4 vías, 3 pos. centro abierto	24	sí	no	no
9628	51	A.S. y A.D.	Manual	Postensionado	—	especial	no	no
9632	51	A.S. y A.D.	Manual	Postensionado	—	especial	no	no

\* "A.S." significa cilindros de acción simple, "A.D." corresponde a cilindros de acción doble



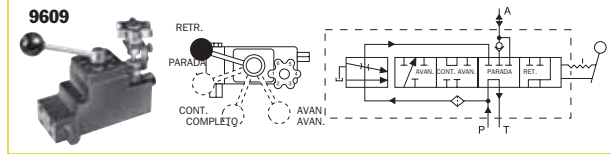
# Válvulas

HIDRÁULICAS DE MONTAJE EN BOMBA

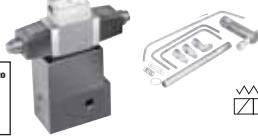
Accionamiento manual y por piloto

700 bares, puertos de 3/8", 19 l/min. de caudal máximo.

BOMBAS/VÁLVULAS



9605, 9599



## VÁLVULAS DE SOLENOIDE DE 3 VÍAS Y 3 POSICIONES (CENTRO EN TÁNDEM) CON "POSI-CHECK"

**Aplicación** – Cilindros de acción simple.

**Actuación** – Accionamiento por solenoide: el modelo 9605 es de 115 V, 50/60 Hz; el modelo 9599 es de 24 V, 50/60 Hz.

**Funciones** – Posiciones de "avance", "parada" y "retroceso". Al estar en la posición de "avance", el solenoide "B" está excitado y el aceite fluye desde la bomba hacia el cilindro a través del puerto de presión. En la posición de "retroceso", el solenoide "A" se excita y el aceite se dirige desde el cilindro y la bomba hacia el depósito. Cuando ambos solenoides están desexcitados, en la posición de "parada", el aceite de la bomba se dirige de vuelta hacia el depósito mientras que el aceite del cilindro queda allí bloqueado. La función "Posi-Check®" sustenta la carga mientras se cambia de la posición "avance" a la posición "parada".

**Usadas en estas bombas** – Se instala con las líneas de piloto y los adaptadores de las series PE55, PE30 (deben retirarse las asas de transporte) y PE120. Para la aplicación en otros modelos, consulte a la fábrica.

**Nº 9605** – Válvula de solenoide de 3 vías y 3 posiciones (centro en tándem), 115 V y 50/60 Hz. Peso 6,4 kg.

**Nº 9599** – Igual que el modelo 9605, excepto que es para circuitos de 24 V y 50/60 Hz.

**NOTA:** las válvulas anteriores se suministran sin controles. Utilice el mando a distancia manual 202777 (consulte la página 106). Consulte a la fábrica para la instalación en campo.

## VÁLVULA MANUAL DE 3 VÍAS Y 4 POSICIONES CON COMPENSACIÓN DE LA PRESIÓN

**Aplicación** – Cilindros de acción simple. Principalmente para su uso en pruebas de suelo, roca, hormigón, asfalto y materiales de ingeniería relacionados.

**Actuación** – Válvula de palanca y caudal ajustable con compensación de la presión.

**Funciones** – "Retroceso", "parada", "avance controlado" (compensación de presión) y "avance" (caudal completo) del pistón del cilindro. Suministra un caudal relativamente completo, independientemente de la presión, entre 70 y 700 bares.

**Usadas en estas bombas** – series PA17, PA46, PA55, PE17, PE21, PE30\*, PE46, PE55, PE90, PE200, PE400, PG30\*, PG55, PG120, PG400, PQ60 y PQ120. \*NOTA: se requiere el juego adaptador 252161 para montar esta válvula en las bombas de las series PE30 o PG30.

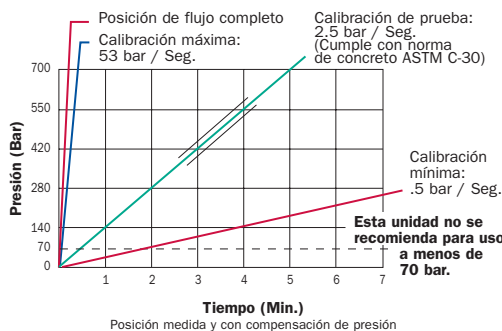
**NOTA:** esta válvula se puede instalar en remoto con una subplaca 9510 (consulte la página 107).

**Nº 9609** – Válvula manual de 3 vías y 4 posiciones con compensación de la presión. Peso 4 kg.

**PRECAUCIÓN:** para impedir el descenso repentino o descontrolado de la carga mientras se hace descender, utilice una válvula de descenso de carga nº 9596 o una válvula de contrapeso nº 9720 (consulte la página 122) junto con la válvula direccional usada en la aplicación.

**IMPORTANTE:** al montar la válvula 9609 en las bombas de las series PA17 o PE17, debe usarse el juego de conversión 251528.

**IMPORTANTE:** al solicitar cualquier válvula para las bombas de las series PE30 o PG30, se requieren tornillos de montaje más largos (1/2 pulgada). Para las válvulas 9500, 9501 y 9511, solicite cuatro tornillos de capuchón 12001. Para las válvulas 9552, 9506 y 9507, solicite cuatro tornillos de capuchón 11956. Para las válvulas 9599 y 9605, solicite cuatro tornillos de capuchón 251078. En el caso de la válvula 9609, solicite dos tornillos de capuchón 10855.



### FLUJO

Posición de caudal completo – 19 l (Ref.)  
Posición de avance medido 1 l/min. (máx.)

### PRESIÓN

Mín. presión de trabajo – 70 bares.  
Máx. presión de trabajo – 700 bares.  
Máx. presión de la carcasa de la válvula – 35 bares.



# GRUPO PEGAMO DESDE 1982



## SUMINISTRO INDUSTRIAL

En Pegamo Suministro Industrial llevamos desde 1982 vendiendo, alquilando y reparando Herramienta Hidráulica, Herramienta Neumática y Herramienta Manual de las principales marcas del mercado.

Te asesoramos para que encuentres la mejor solución a las necesidades de tu empresa.

### CONTACTA CON NOSOTROS

Pol. Lintzirin Gaina, B2  
20180 Oiartzun.  
Gipuzkoa - Spain

[suministros@pegamo.es](mailto:suministros@pegamo.es)  
T. 943 491 788  
F. 943 371 001