

## HYDRAULIC CHAIN CUTTERS

CORTA CADENAS HIDRÁULICOS

HYDRAULISCHE KETTENSCHNEIDER

The CK0016 model includes a built-in pump. In other models, oil is supplied by an external hand, air, electric or petrol pump.

Modelo CK0016 con bomba incorporada. En los otros modelos es necesario el uso de una bomba manual, hidroneumática, eléctrica o de gasolina.

Das Modell CK0016 verfügt über eine integrierte Handpumpe. Bei den übrigen Kettenschneidermodellen wird die Druckversorgung wahlweise mittels externer Handpumpe, Hydropneumatikpumpe, Elektrohydraulikaggregat oder Druckübersetzer erzeugt.



Special applications.  
Aplicaciones especiales.  
Besondere Anwendungen.



Model	Capacity	Weight	A	B	C	D	L	Chain	Strength by grades	Standards	Bar	Strength
Modelo	Capacidad	Peso						Cadena	Resistencia en grados	Normas a utilizar	Barra	Resistencia
Modelle	Kapazität	Gewicht						Kette	Widerstand in Grad	Zu verwendende Normen	Kette	Widerstand
LARZEP	kN	kg	mm	mm	mm	mm	mm	Ø max.			Ø max.	N/mm <sup>2</sup>
CK0016	135	5,1	81,5	54	20	68	489	19	28-43-50	ASTM-413	19	700
										DIN 5684	15	1.000
								14	60-80	DIN 5685	13	1.400
CK0116	135	4,5	81,5	54	20	68	290	19	28-43-50	ASTM-413	19	700
										DIN 5684	15	1.000
								14	60-80	DIN 5685	13	1.400
CK0130	390	15,6	183	88	32	113	360	30	28-43-50	ASTM-413	30 - 25	700 - 1.000
										DIN 5684	20 - 17	1.400 - 1.600
								20	60-80	DIN 766	30 - 25	700 - 1.000
CK0230	345	16	183	88	32	113	360	30	28-43-50	ASTM-413	30 - 25	700 - 1.000
										DIN 5684	20 - 17	1.400 - 1.600
								20	60-80	DIN 766	30 - 25	700 - 1.000
CK0250	1.120	80	228	120	51	206	475	50	28-43-50	DIN 5684	50 - 45	700 - 1.000
											40 - 35	1.400 - 1.000
								40	60-80	DIN 685	50 - 45	700 - 1.000
											40 - 35	1.400 - 1.000



All models are supplied with a male ball quick coupler AZ3321.

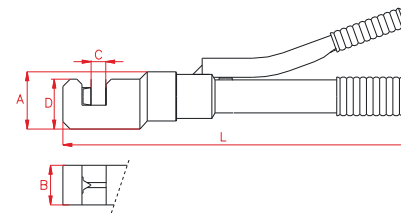
Todas las herramientas disponen de enchufe macho de bolas AZ3321.

Alle Schneidwerkzeuge sind mit Kupplungssteckern AZ3321 ausgerüstet.

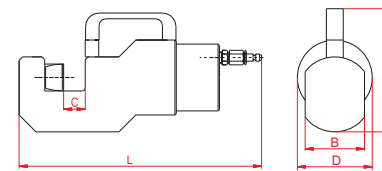


- > Maximum working pressure 700 bar.
- > Presión máxima de trabajo 700 bar.
- > Betriebsdruck 700 bar.

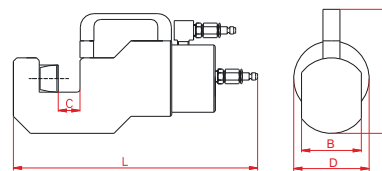
> CK0016



> CK0116 > CK0130



> CK0230 > CK0250



HYDRAULIC CHAIN CUTTERS  
CORTA CADENAS HIDRÁULICOS  
HYDRAULISCHE KETTENSCHNEIDER



CK

700 bar

CK0230 and CK0250 models are double acting, to assure a fast retraction.

Modelo CK0230 y CK0250 de doble efecto, para asegurar un retroceso más rápido.

CK0230 und CK0250 Modell sind doppelwirkende Kettenschneider, für einen schnellen und kontrollierten Messrücklauf.





# GRUPO PEGAMO DESDE 1982



## SUMINISTRO INDUSTRIAL

En Pegamo Suministro Industrial llevamos desde 1982 vendiendo, alquilando y reparando Herramienta Hidráulica, Herramienta Neumática y Herramienta Manual de las principales marcas del mercado.

Te asesoramos para que encuentres la mejor solución a las necesidades de tu empresa.

### CONTACTA CON NOSOTROS

Pol. Lintzirin Gaina, B2  
20180 Oiartzun.  
Gipuzkoa - Spain

[suministros@pegamo.es](mailto:suministros@pegamo.es)  
T. 943 491 788  
F. 943 371 001