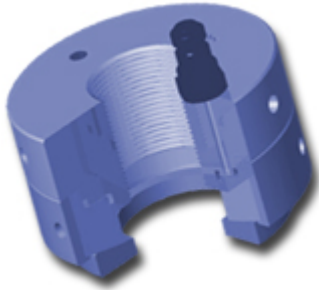


# Tecnología de Tuerca Hidráulica

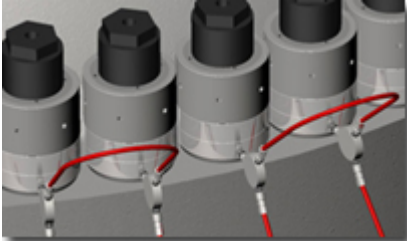


**Principales características y ventajas:**

**Tecnología adaptable y precisa  
para cualquier unión complicada.**

**La tuerca hidráulica Titan** es la solución perfecta para operaciones que requieren un apriete rápido y regular.

Reactores, cambiadores, válvulas, turbinas... se pueden abrir y cerrar rápidamente con este sistema de carga de cerrojo simultáneo.



---

**La tuerca hidráulica Titan  
es la solución perfecta en estos casos:**

- Si no existe un punto de apoyo para absorber la reacción, para una llave dinamométrica hidráulica, neumática o un multiplicador, etc.
- Si usted no tiene el espacio suficiente para manejar una llave dinamométrica manual. O existe un riesgo de toma de perno.
- Si los pernos son particularmente largos.
- Si tiene que comprobar la tensión de los pernos regularmente a causa de las vibraciones. Si no puede usar una llave o un multiplicador debido a la falta de altura o espacio.
- Si usted debe asegurar el apriete al 100% de la tensión nominal.
- Si usted desea evitar el destensionado del perno.
- Si la distancia entre dos pernos es tan pequeña que las tuercas están demasiado próximas impidiendo colocar vasos de impacto.
- Si usted quiere el apriete controlado de pernos cortos.

---

## VENTAJAS QUE OFRECE EL SISTEMA DE TUERCAS HIDRÁULICAS

- Ahorro de tiempo en paradas de mantenimiento.
- Evita el riesgo de exceder el punto de elasticidad del perno.
- Posibilidad de acercarse al límite de elasticidad del perno y permanecer en este punto evitando el destensionado del mismo.
- Apriete total simultáneo.
- Apriete inmediato y total en una sola acción.
- Elimina la fricción y torsión.
- Fácil de usar, rápido para poner y quitar.
- Mejora la seguridad de las condiciones de trabajo.
- Requiere muy poco esfuerzo físico.
- Fiable y preciso.
- Las tuercas hidráulicas usan la presión hidráulica para lograr de manera eficiente el apriete o tensado de pernos y tuercas.

ALTA RESISTENCIA A LA TRACCIÓN Y ALTAS TEMPERATURAS