



GRUPO PEGAMO DESDE 1982



SUMINISTRO INDUSTRIAL

En Pegamo Suministro Industrial llevamos desde 1982 vendiendo, alquilando y reparando Herramienta Hidráulica, Herramienta Neumática y Herramienta Manual de las principales marcas del mercado.

Te asesoramos para que encuentres la mejor solución a las necesidades de tu empresa.

CONTACTA CON NOSOTROS

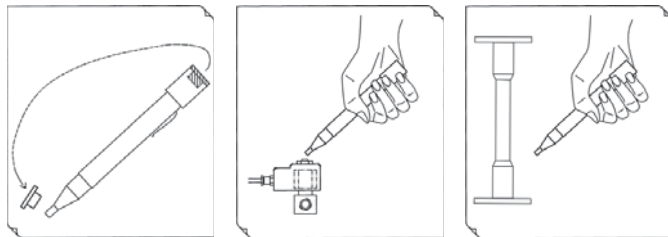
Pol. Lintzirin Gaina, B2
20180 Oiartzun.
Gipuzkoa - Spain

suministros@pegamo.es
T. 943 491 788
F. 943 371 001

■ MEDICIÓN / MEASURING / MESURE / MESSEN / MISURE / MEDIÇÃO / ИЗМЕРЕНИЯ

TESTER MAGNÉTICO INTRÍSECAMENTE SEGURO
INTRINSICALLY SAFE MAGNET PROBE
TESTEUR DE MAGNÉTISME INTRINSÈQUEMENT SÛR
EX-SICHERES MAGNETTESTER
TESTER MAGNETICO INTRINSECAMENTE SICURO
TESTER MAGNÉTICO INTRINSECAMENTE SEGURO
ВЗРЫВОБЕЗОПАСНЫЙ МАГНИТНЫЙ ПРОБНИК

■ MASTEREX 79504



MasterEx 79504 es un medidor magnético tamaño lápiz, diseñado para detectar campos magnéticos en áreas peligrosas. En pocos segundos es capaz de detectar cualquier solenoide que esté eléctricamente activada.

No es necesario una conexión al circuito eléctrico o abrir una caja de terminales.

La alta sensibilidad del punto del tester de MasterEx 79504 provoca que sólo con acercarse a la bobina del solenoide, si ésta muestra una luz rojo, indica que el campo magnético está activado. De la misma manera esta prueba se puede efectuar cerca sobre fluxómetros u otros equipamientos que trabajen magnéticamente, incluso cuando estén localizadas en áreas peligrosas.

El MasterEx 79504 viene integrado con un imán de seguridad para que no pueda ser perdido con facilidad. Usando este imán, la prueba se puede efectuar para conocer el estado de trabajo de la unidad y de las baterías.

Después de cualquier chequeo el MasterEx 79504 se apagará automáticamente si no es utilizado durante un tiempo. Esto asegura una larga vida de las baterías.

El clip incluido en un lado del aparato lo asegura por si hay pérdidas accidentales y permite al ingeniero llevarlo todo el tiempo con facilidad.

MasterEx 79504 is a pen-sized magnet probe, designed to detect magnetic fields in hazardous areas. Within seconds it is possible to detect whether or not a solenoid valve is electrically activated.

Connection to electronic circuitry or opening of terminal boxes is rendered unnecessary.

The highly sensitive probe point of the MasterEx 79504 only needs to be brought near the coil of a solenoid valve, if the probe shows a red light this indicates that the magnet is activated. In the same manner tests can be carried out on flowmeters or any other equipment that is working magnetically, even when located in hazardous areas.

The MasterEx 79504 comes with an integral test magnet that is securely fit in such a way that it cannot be easily lost. Using this magnet, tests can be carried out to establish the working state of both unit and batteries.

After any check the MasterEx 79504 will automatically switch off if it is no longer being used. This ensures a long battery life.

The clip attached to the instrument's side secures it from accidental loss and allows the maintenance engineer to easily carry it at all times.

MasterEx 79504 est un mesureur de magnétisme de la grandeur d'un stylo, dessiné pour détecter des champs magnétiques dans des zones dangereuses. En peu de secondes il est capable de détecter quelconque solénoïde qui est activé électriquement.

Il n'y a pas besoin de connexion au circuit électrique ou d'ouvrir le coffret de terminaux.

La grande sensibilité de la pointe du testeur MasterEx 79504 permet de détecter à l'approche de la bobine du solénoïde, par l'allumage d'une lumière rouge, que le champ magnétique est activé. De la même manière ce test peut s'effectuer près d'un fluxomètre ou d'autres équipements qui travaillent magnétiquement y compris quand ils sont dans des zones dangereuses.

El MasterEx 79504 est fourni avec un aimant de sécurité intégré pour qu'il ne se perde pas facilement. En utilisant cet aimant, le test peut s'effectuer pour connaître l'état de travail de l'unité et des batteries.

Après tout contrôle le MasterEx 79504 s'éteindra automatiquement s'il n'est pas utilisé durant un certain temps. Cela assure une meilleure durée de vie aux piles.

Le clip du côté de l'appareil est une sécurité contre la perte et permet à l'utilisateur de le porter facilement.