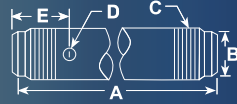
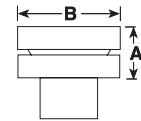


### Extensión de vástago



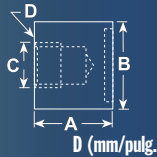
Capacidad del cilindro	Nº pieza	A (mm)	B (mm)	C (pulg.)	D (mm)	E (mm)
5	<b>350895</b>	127	22,4	$\frac{3}{4}$ -14 NPT	8,4	50,8
5	<b>38908</b>	254	22,4	$\frac{3}{4}$ -14 NPT	8,4	50,8
5	<b>350896</b>	457,2	22,4	$\frac{3}{4}$ -14 NPT	8,4	50,8
10	<b>350897</b>	127	36,6	$1\frac{1}{4}$ -11 $\frac{1}{2}$ -NPT	8,4	50,8
10	<b>38909</b>	254	36,6	$1\frac{1}{4}$ -11 $\frac{1}{2}$ -NPT	8,4	50,8
10	<b>350898</b>	457,2	36,6	$1\frac{1}{4}$ -11 $\frac{1}{2}$ -NPT	8,4	50,8



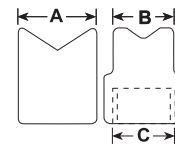
### Sombrete pivotante

Capacidad del cilindro	Nº pieza	A (mm)	B (mm)
10 o 15	<b>350144</b>	22,4	30,1
25	<b>350145</b>	28,7	50,8
55 o 75	<b>350376</b>	31,8	71,4
100	<b>351574</b>	48,5	88,1

### Anclaje de bases del cilindro



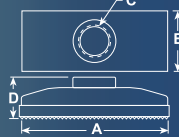
Capacidad del cilindro	Nº pieza	A (mm)	B (mm)	C (mm)	D (mm/pulg.)
5†	<b>208380</b>	41,4	44,5	$\frac{3}{4}$ -14NPSM	Tornillos de cabeza hueca de 7,1 diám. (Nº. 2) $\frac{1}{2}$ -20 UNC x $\frac{3}{4}$ " de longitud
10†	<b>208381</b>	47,8	63,5	$1\frac{1}{4}$ -11 $\frac{1}{2}$ -NPSM	Tornillos de cabeza hueca de 8,6 diám. (Nº. 2) $\frac{5}{16}$ -18 UNC x 1" de longitud.
25†	<b>208382</b>	60,5	98,6	2-11 $\frac{1}{2}$ -NPSM	Tornillos de cabeza hueca de 13,5 diám. (Nº. 2) $\frac{1}{2}$ -13 UNC x 1" de longitud



### Base "V" 90

Capacidad del cilindro	Nº pieza	A (mm)	B (mm)	C (pulg.)
5	<b>25388*</b>	35,1	26,9	$\frac{3}{4}$ -14-NPSM
10	<b>25395*</b>	54,1	54,1	$1\frac{1}{4}$ -11 $\frac{1}{2}$ -NPSM

### Base plana para el cilindro

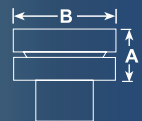


Capacidad del cilindro	Nº pieza	A (mm)	B (mm)	C (pulg.)	D (mm)
5	<b>25750*</b>	114,3	63,5	$\frac{3}{4}$ -14-NPSM	34
10	<b>32325*</b>	166,6	88,9	$1\frac{1}{4}$ -11 $\frac{1}{2}$ -NPSM	36,6

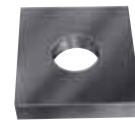
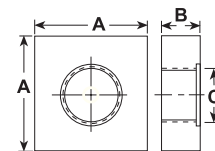
### Soporte suave



### Soporte dentado



Capacidad del cilindro	Nº pieza	A (mm)	B (mm)	C (pulg.)
5	<b>25746* (dentado)</b>	28,7	33,3	$\frac{3}{4}$ -14NPSM
10 o 15	<b>31772* (dentado)</b>	28,7	50,8	$1\frac{1}{4}$ -11 $\frac{1}{2}$ -NPSM
25	<b>31776* (dentado)</b>	33,3	76,2	2-11 $\frac{1}{2}$ -NPSM
5	<b>351575* (liso)</b>	28,7	33,3	$\frac{3}{4}$ -14-NPSM
10	<b>24016* (liso)</b>	28,7	50,8	$1\frac{1}{4}$ -11 $\frac{1}{2}$ -NPSM
25	<b>351576* (liso)</b>	33,3	76,2	2-11 $\frac{1}{2}$ -NPSM



### Base del émbolo

Capacidad del cilindro	Nº pieza	A (mm)	B (mm)	C (pulg.)
25	<b>25652</b>	152,4	31,8	2-11 $\frac{1}{2}$ -NPSM

### Abrazaderas del cuerpo



Capacidad del cilindro	Nº pieza	A (mm)	B (mm)	C (mm)	D (mm)	E (mm)	F (mm)
5	<b>350096</b>	52,3	28,7	16	16	14,2	6,4
10	<b>350097</b>	76,2	42,9	22,4	25,4	25,4	6,4
15	<b>350098</b>	77,7	42,9	22,4	25,4	25,4	6,4
25	<b>420061</b>	90,4	57,2	31,8	31,8	38,1	6,4

\* Elementos que requieren un adaptador roscado (página 30) si se utilizan con cilindros de la serie "C".

Pueden utilizarse en cilindros "CBT" roscados sin necesidad de adaptador.

† Se incluyen los tornillos de montaje.



# GRUPO PEGAMO DESDE 1982



## SUMINISTRO INDUSTRIAL

En Pegamo Suministro Industrial llevamos desde 1982 vendiendo, alquilando y reparando Herramienta Hidráulica, Herramienta Neumática y Herramienta Manual de las principales marcas del mercado.

Te asesoramos para que encuentres la mejor solución a las necesidades de tu empresa.

### CONTACTA CON NOSOTROS

Pol. Lintzirin Gaina, B2  
20180 Oiartzun.  
Gipuzkoa - Spain

[suministros@pegamo.es](mailto:suministros@pegamo.es)  
T. 943 491 788  
F. 943 371 001