



Cilindros de acoplamiento

Presión de trabajo: 700 kg/cm²/10.000 psi.

El émbolo lleva un tratamiento de nitruración en baño de sales o un recubrimiento de cromo duro, en función del modelo, para evitar la corrosión.

Con guía de bronce.

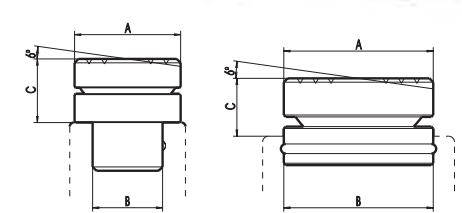
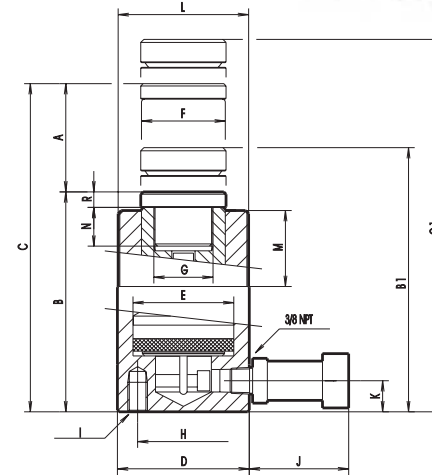
Estos cilindros disponen también de una cabeza ranurada, desmontable, montada a presión o atornillada, y de un enchufe rápidoembra de gran caudal, ref. A-5507 H, con guadapolvo.

Están equipados con asa de transporte los cilindros de un peso comprendido entre 20 kg/44 lbs y 40 kg/88 lbs y llevan cáncamos los de peso superior a 40kg/88 lbs.

Con orificios y partes roscadas protegidas contra posibles golpes para facilitar la fijación de accesorios.



Simple efecto, retorno por muelle



■ Cabeza basculante (opcional).

Ref.	Utilización	Dimensiones mm/in.					
		A		B		C	
BCSRA-5	CSRA-5	26	1 1/32	17,4	11/16	15	19/32
BCSRA-11	CSRA-11, CSRA-16	40	1 9/16	22,1	7/8	20	25/32
BCSRA-23	CSRA-23, CSRA-31	55	2 11/64	36,3	1 1/16	23	29/32
BCSRA-55	CSRA-55	65	2 9/16	56	2 13/64	25	1
BCSRA-93	CSRA-93	80	3 9/32	73,5	2 7/8	31	1 1/32



Detalle de construcción

Fuerza Nominal tn	Ref.	Carrera		Fuerza máxima kN	Sección útil		B ₁ , C ₁ con cabeza basculante												Dimensiones mm/in.								Capacidad de aceite		Peso		
		A			cm ²	in ²	B	B ₁	C	C ₁	D	E	F	G	H	I	J	K	L	M	N	R	cm ³	in ³	Kg.	lbs.					
		mm.	in.																												
5	CSRA-5A	25	1	48,5	7,06	1,09	110	4 11/32	125	4 15/16	135	5 5/16	150	5 7/8	40	30	26	3/4-16UNF	25	63/64	1/4-20UNC	70	20	1 1/2-16UN	29	16	6	18	1,1	1	2,2
	CSRA-5B	75	2 15/16				160	6 15/16	175	6 7/8	235	9 1/4	250	9 7/8														54	3,3	1,45	3,2
	CSRA-5C	125	4 15/16				212	8 3/8	227	8 15/16	337	13 1/4	352	13 7/8														90	5,5	1,92	4,2
	CSRA-5D	175	6 7/8				273	10 3/4	288	11 5/16	448	17 5/8	463	18 1/4														126	7,7	2,48	5,6
	CSRA-5E	225	8 7/8				324	12 3/4	339	13 11/32	549	21 5/8	564	22 3/16														162	9,9	2,94	6,5
11	CSRA-11A	25	1	109,1	15,9	2,46	119	4 11/16	139	5 1/2	144	5 11/16	164	6 7/16	60	45	39	1-8UNC	40	1 9/16	5/16-18UNC	70	20	2 1/4-14UNS	27	17	6	40	2,45	2,4	5,3
	CSRA-11B	50	2				144	5 11/16	164	6 7/16	194	7 5/8	214	8 7/16														80	4,9	2,9	6,4
	CSRA-11C	100	3 15/16				194	7 9/8	214	9 7/16	294	11 9/16	314	12 3/8														160	9,75	3,9	8,6
	CSRA-11D	150	5 15/16				244	9 5/8	264	10 3/8	394	15 1/2	414	16 5/16														240	14,65	4,9	10,8
	CSRA-11E	200	7 7/8				298	11 3/4	318	12 1/2	498	19 5/8	518	20 3/8														320	19,5	6	13,2
16	CSRA-11F	250	9 7/8	348	13 3/4	368	14 1/2	598	23 1/2	618	24 5/16	400	24,4	7	15,4																
	CSRA-16A	25	1	124	4 7/8	144	5 11/16	149	5 7/8	169	6 11/16	60	3,65	3,45	7,6																
	CSRA-16B	50	2	149	5 7/8	169	6 5/8	199	7 7/8	219	8 5/8	120	7,3	4,15	9,15																
	CSRA-16C	100	3 15/16	200	7 7/8	220	8 11/16	300	11 13/16	320	12 5/8	240	14,65	5,55	12,2																
	CSRA-16D	150	5 15/16	252	9 15/16	272	10 11/16	402	15 7/8	422	16 5/8	360	22	7	15,4																
23	CSRA-16E	200	7 7/8	309	12 9/32	329	13	509	20	529	20 7/8	480	29,3	8,6	19																
	CSRA-16F	250	9 7/8	362	14 1/4	382	16	612	24 1/64	632	24 7/8	600	36,6	10,1	22,3																
	CSRA-23A	25	1	140	5 1/2	163	6 7/16	165	6 1/2	188	7 3/8	83	5,05	5,8	12,8																
	CSRA-23B	50	2	165	6 1/2	188	7 3/8	215	8 1/2	238	9 3/8	166	10,1	6,8	15																
	CSRA-23C	100	3 15/16	216	8 1/2	239	9 7/16	316	12 7/16	339	13 5/16	332	20,2	8,95	19,7																
31	CSRA-23D	150	5 15/16	267	10 1/2	290	11 7/16	417	16 3/8	440	17 5/16	498	30,4	11,1	24,5																
	CSRA-23E	200	7 7/8	324	12 3/4	347	13 11/16	524	20 5/8	547	21 1/2	664	40,5	13	28,7																
	CSRA-23F	250	9 7/8	375	14 3/4	398	15 11/16	625	14 5/8	648	25 1/2	830	50,6	15,5	34,2																
	CSRA-31B	50	2	194	7 9/8	219	8 5/8	244	9 5/8	269	10 5/8	220	13,4	11	24,2																
	CSRA-31D	150	5 15/16	294	11 9/16	319	12 9/16	444	17 1/2	469	18 7/16	660	40,3	16,7	36,8																
55	CSRA-31E	200	7 7/8	344	13 9/16	369	14 1/2	544	21 3/8	569	22 3/8	880	53,7	19,5	43																
	CSRA-55B	50	2	169	6 5/8	194	7 5/8	219	8 5/8	244	9 5/8	392	23,9	15,9	36																
	CSRA-55C	100	3 15/16	219	8 5/8	244	9 5/8	319	12 9/16	344	13 9/16	784	47,8	20,6	45,4																
	CSRA-55D	150	5 15/16	269	10 5/8	294	11 9/16	419	16 1/2	444	17 1/2	1176	71,8	25,3	55,8																
	CSRA-93B	50	2	190	7 1/2	221	8 11/16	240	9 7/16	271	10 11/16	664	40,5	32,3	71,2																
CSRA-93D	150	5 15/16	290	11 7/16	321	12 5/8	440	17 5/16	471	18 9/16	1992	121,6	49,3	108,7																	

Cilindros de acoplamiento

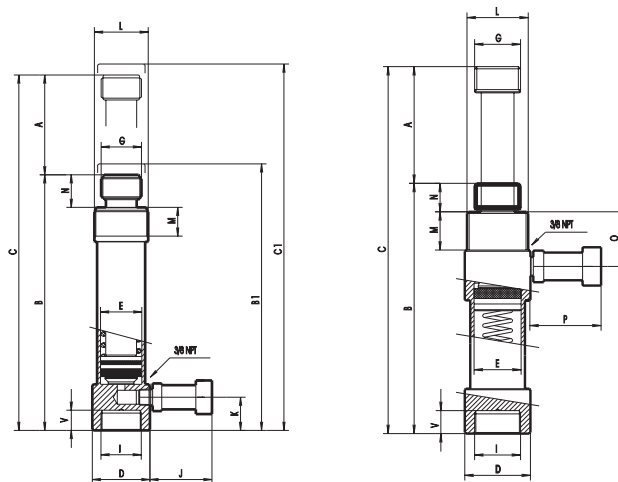
CC: EMPUJE
CT: TRACCIÓN

Presión de trabajo: 700 kg/cm²/10.000 psi.

El émbolo de los cilindros de estas series tiene un tratamiento de temple por inducción o nitruración en baño de sales según modelo.

Llevan incorporado un enchufe rápido hembra, ref. A-5506 H, con guardapolvo. Disponen de orificios y partes roscadas protegidas contra posibles golpes para facilitar la fijación de accesorios.

A diferencia de los cilindros de empuje, el émbolo de los cilindros de tracción se desplaza hacia la base del cilindro para ejercer la tracción.



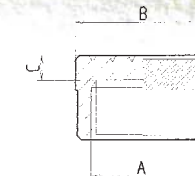
Detalle de construcción (CC)

Simple efecto, retorno por muelle

Estas series de cilindros forman parte, junto con sus accesorios, de los Conjuntos de Mantenimiento, que se detallan en la página 35.

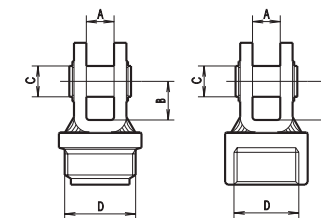


Detalle de construcción (CT)



■ Cabeza acanalada (opcional)

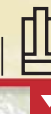
Ref.	Utilización	Dimensiones mm/in.			
		A	B	C	
A-5142	SERIE CC-5	M26 x 2	32	1 17/64	8 5/16
A-5042	SERIE CC-10	M42 x 2,5	54	2 7/8	10 25/64
A-5242	SERIE CC-20	M60 x 2,5	74	2 29/32	12 15/32



■ Acoplamiento para cilindros de tracción y de empuje (opcional).

Ref.	Utilización	Dimensiones mm/in.				D	
		A	B	C			
A-5188	SERIE CC-5, CT-2,5	18	23/32	25	1	20 25/32	M26 x 2
A-5189							
A-5088	SERIE CC-10, CT-5	18	23/32	25	1	20 25/32	M42 x 2,5
A-5089							
A-5288	SERIE CC-20, CT-10	18	23/32	30	1 3/16	20 25/32	M60 x 2,5
A-5289							

Fuerza Nominal tn	Ref.	Carrera mm. A in.	Fuerza máxima kN	Sección útil cm ² in ²	Br. C1 con cabeza acanalada															Capacidad de aceite		Peso		
					Dimensiones mm/in.															cm ³	in ³	Kg.	lbs.	
					B	B ₁	C	C ₁	D	E	G	I	J	K	L	M	N	O	P	V				
5	CC-5A	50 2	55	8,04 1,24	177 6 15/16	184 7 5/16	227 8 15/16	235 9 1/4	45 1 49/64	32 1 1/4	M26 x 2	M26 x 2	70 2 3/4	33 1 5/16	M38 x 1,5	22 7/8	20 13/16	---	---	18 11/16	40 2,44	1,35 3		
	CC-5B	115 4 1/2			284 11 3/16	292 11 1/2	399 15 11/16	407 16					70 30	30 1 3/16							72 5,61	2,2 4,9		
	CC-10A	50 2			191 7 1/2	201 7 15/16	241 9 1/2	251 9 7/8					60 2 11/32	43 1 11/16							M42 x 2,5	M42 x 2,5	70 38	1 1/2
10	CC-10B	135 5 9/16	99,6	14,52 2,25	332 13 1/16	342 13 7/16	467 18 9/8	477 18 9/4	70 2 9/4	35 1 3/8	M60 x 2,5	M60 x 2,5	70 44	1 3/4	M84 x 2	48 1 7/8	30 1 3/16	---	---	23 7/8	141 8,6	5,5 12,1		
	CC-20A	50 2			216 8 1/2	228 9	266 10 1/2	278 10 15/16					79 3 1/8	60 2 11/32							70 2 9/4	40 1 9/16	368 22,46	10 2,2
20	CC-20B	130 5 1/8	194	28,27 4,38	364 14 5/16	376 14 13/16	494 19 7/16	506 19 15/16	79 3 1/8	60 2 11/32	M60 x 2,5	M60 x 2,5	70 44	1 3/4	M84 x 2	48 1 7/8	30 1 3/16	---	---	23 7/8	141 8,6	5,5 12,1		
	CT-2.5	127 5			270 10 5/8	---	---	397 15 5/8					---	---							45 1 49/64	32 1 1/4	M26 x 2	M26 x 2
5	CT-5	138 5 7/16	51,1	7,45 1,15	311 12 1/4	---	---	449 17 11/16	---	---	60 2 11/32	43 1 11/16	M42 x 2,5	M42 x 2,5	---	---	M56 x 2	35 1 3/8	24 15/16	70 2 3/4	70 2 3/4	21 13/16	103 6,28	3,9 8,6
	CT-10	138 5 7/16			318 12 1/2	---	---	456 17 15/16	---	---	79 3 1/8	60 2 9/8	M60 x 2,5	M60 x 2,5	---	---	M84 x 2	35 1 3/8	27 1 1/16	70 2 3/4	70 2 3/4	21 13/16	199 12,14	8 17,6



Cilindros de uso general

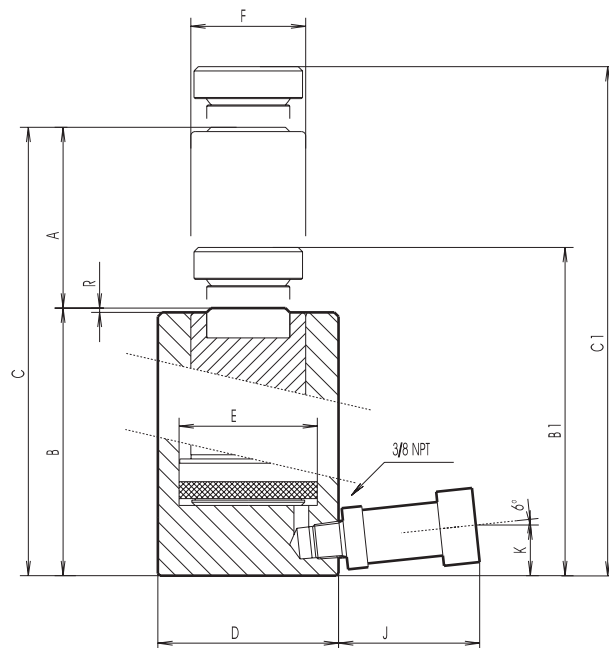
Presión de trabajo: 700 kg/cm²/10.000 psi.

El émbolo lleva un tratamiento de nitruración en baño de sales o un recubrimiento de cromo duro, en función del modelo, para evitar la corrosión.

Con guía de bronce.

Estos cilindros disponen también de una cabeza ranurada, desmontable y atornillada, y de un enchufe rápido hembra de gran caudal, ref. A-5507 H, con guardapolvo.

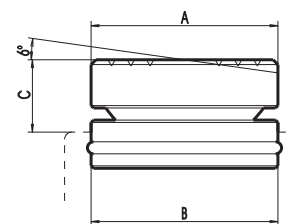
Están equipados con asa de transporte los cilindros de un peso comprendido entre 20 kg/44 lbs y 40 kg/88 lbs y llevan cánamos los de peso superior a 40kg/88 lbs.



Detalle de construcción

Simple efecto, retorno por gravedad

Diseñados y fabricados para una amplia variedad de aplicaciones en la construcción, acerías y para el movimiento o elevación de grandes cargas.



■ Cabeza basculante (opcional)

Ref.	Utilización	Dimensiones mm/in.		
		A	B	C
BCSB-11	CSB-11	40 1 9/16	27 1 1/16	14 35/64
BCSB-23	CSB-23	55 2 11/64	39 1 17/32	16 5/8
BCSB-31	CSB-31	55 2 11/64	39 1 17/32	22 55/64
BCSRA-55	CSB-55	65 2 9/16	56 2 19/64	25 1
BCSRA-93	CSB-93	80 3 5/32	73,5 2 7/8	31 1 17/32
BCSB-200	CSB-200	138 5 7/16	124 4 7/8	50 2
BCSB-300	CSB-300	155 6 1/64	130 5 1/8	65 2 9/16
BCSB-400	CSB-400	185 7 9/32	160 6 5/16	78 3 5/64
BCSB-500	CSB-500	205 8 1/16	180 7 3/32	88 3 15/32

Fuerza Nominal tn	Ref.	Carrera mm	Fuerza máxima kN	Sección útil cm ² in ²	B, C _i con cabeza basculante																Capacidad de aceite		Peso	
					Dimensiones mm/in.																cm ³	in ³	Kg	lbs
					B	B _i	C	C _i	D	E	F	J	K	R										
11	CSB-11A	38 1 1/2	109,1	15,9 2,46	109 4 5/16	123 4 7/8	147 5 13/16	161 6 5/16	60 2 11/32	45 1 9/16	39 1 17/32	70 2 3/4	23 15/16	2 5/64	60 3,66	2,2 4,8								
23	CSB-23B	50 2	227,7	33,18 5,14	124 4 7/8	140 5 1/2	174 6 7/8	190 7 1/2	85 3 3/8	65 2 9/16	54 2 1/8	70 2 3/4	23 15/16	2 5/64	166 10,1	5 11								
31	CSB-31B	50 2	303,1	44,18 6,84	125 4 15/16	147 5 13/16	175 6 7/8	197 7 3/4	100 3 15/16	75 2 61/64	57,15 2 1/4	70 2 3/4	23 15/16	2 5/64	220 13,4	6,9 15,2								
55	CSB-55B	50 2	539	78,54 12,17	138 5 7/16	163 6 7/16	188 7 1/16	213 8 3/8	130 5 1/8	100 3 15/16	80 3 9/32	70 2 3/4	23 15/16	2 5/64	392 23,9	12,9 28,4								
93	CSB-93B	50 2	910,9	132,73 20,57	130 5 1/8	160 6 5/16	180 7 1/16	210 8 1/4	163 6 7/16	130 5 1/8	105 4 9/64	70 2 3/4	23 15/16	2 5/64	664 40,5	20 44								
200	CSB-200B	50 2	1945,8	283,52 43,95	219 8 9/8	269 10 5/8	269 10 5/8	319 12 9/16	242 9 9/16	190 7 1/2	150 5 15/16	70 2 3/4	62 2 7/16	5 3/16	1417 86,5	70,8 156								
	CSB-200D	150 5 15/16			319 12 9/16	369 14 1/2	469 18 7/16	519 20 7/16							4252 259,6	95,3 210								
	CSB-300D	150 5 15/16			371 14 9/16	436 17 3/16	521 20 1/2	586 23 1/16	302 11 7/8	235 9 1/4	170 6 11/16	70 2 3/4	78 3 1/16	5 3/16	6506 397,2	183 403								
	CSB-300F	250 9 7/8			481 18 15/16	546 21 1/2	731 28 13/16	796 31 5/16							10843 662	234 515								
400	CSB-400D	150 5 15/16			381 15	459 18 1/16	531 20 7/8	609 24	349 13 3/4	270 10 5/8	210 8 1/4	70 2 3/4	88 3 7/16	5 3/16	8780 536	259 570								
	CSB-400F	250 9 7/8			491 19 5/16	569 22 3/8	741 29 3/16	819 32 1/4							14633 894	322 710								
500	CSB-500D	150 5 15/16			400 15 3/4	488 19 3/16	550 21 5/8	638 25 1/8	392 15 7/16	305 12	240 9 7/16	70 2 3/4	91 3 9/16	5 3/16	10960 669	343 755								
	CSB-500F	250 9 7/8			510 20 1/16	598 23 9/16	760 29 15/16	848 33 3/8							18265 1115	424 935								

CILINDROS HIDRÁULICOS



Serie CSF



Cilindros con tuerca de seguridad

Presión de trabajo: 700 kg/cm²/10.000 psi.

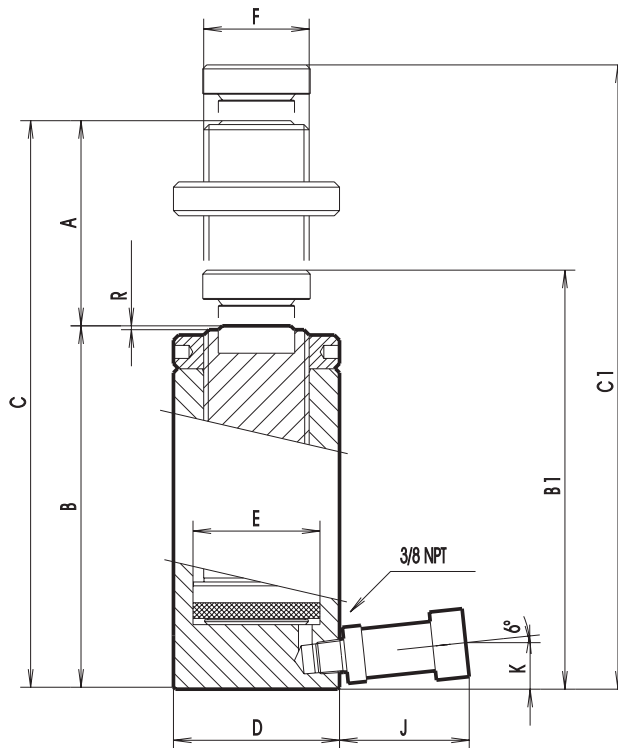
El émbolo lleva un tratamiento de nitruración en baño de sales para evitar la corrosión.

Con guía de bronce.

Estos cilindros disponen también de una cabeza ranurada, desmontable y atornillada, y de un enchufe rápido hembra de gran caudal, ref. A-5507 H, con guardapolvo.

Están equipados con asa de transporte los cilindros de un peso comprendido entre 20 kg/44 lbs y 40 kg/88 lbs y llevan cáncamos los de peso superior a 40kg/88.

El bloqueo mecánico de la carga se efectúa por medio de una tuerca de seguridad.



Detalle de construcción

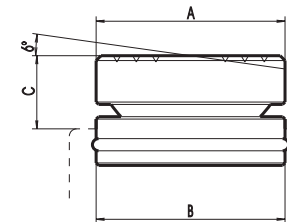
Fuerza Nominal tn	Ref.	Carrera A mm. in.	Fuerza máxima kN	Sección útil cm ² in ²	B ₁ , C ₁ con cabeza basculante										Capacidad de aceite cm ³ in ³	Peso Kg. lbs.
					Dimensiones mm/in.											
					B	B ₁	C	C ₁	D	E	F	J	K	R		
31	CSF-31D	150 5 15/16	303,1	44,18 6,84	272 10 11/16	294 11 9/16	422 16 5/8	444 17 1/2	100 3 15/16	75 2 81/64	TR 2 1/4 x 5	70 2 3/4	23 15/16	2 5/64	660 40,3	14,5 32
55	CSF-55D	150 5 15/16	539	78,54 12,17	293 11 1/2	318 12 1/2	443 17 7/16	468 18 7/16	130 5 1/8	100 3 15/16	TR 80 x 5	70 2 3/4	23 15/16	2 5/64	1176 71,8	27,2 60
93	CSF-93D	150 5 15/16	910,9	132,73 20,57	326 12 13/16	356 14 4/16	476 18 3/4	506 19 15/16	175 6 7/8	130 5 1/8	TR 105 x 5	70 2 3/4	47 1 27/32	2 5/64	1992 121,6	56,4 125
200	CSF-200D	150 5 15/16	1945,8	283,52 43,95	374 14 3/4	424 16 11/16	524 20 5/8	574 22 5/8	242 9 9/16	190 7 1/2	TR 160 x 5	70 2 3/4	62 2 7/16	5 3/16	4252 259,6	125 275
300	CSF-300D CSF-300F	150 5 15/16 250 9 7/8	2976,5	433,73 67,24	435 17 1/8	500 19 11/16	585 23	650 25 5/8	302 11 7/8	235 9 1/4	TR 180 x 5	70 2 3/4	78 3 1/16	5 3/16	6506 397,2	222 490
400	CSF-400D CSF-400F	150 5 15/16 250 9 7/8	4017,1	585,35 90,75	450 17 11/16	528 20 3/4	600 23 5/8	678 26 11/16	349 13 3/4	270 10 5/8	TR 220 x 5	70 2 3/4	88 3 7/16	5 3/16	8780 536	315 695
500	CSF-500D CSF-500F	150 5 15/16 250 9 7/8	5014	730,6 113,27	475 18 11/16	563 22 3/16	625 24 5/8	713 28 1/16	392 15 7/16	305 12	TR 260 x 5	70 2 3/4	91 3 9/16	5 3/16	10960 669	427 940
					585 23	673 26 1/2	835 32 7/8	923 36 5/16							18265 1115	515 1135

Simple efecto, retorno por gravedad

Especialmente recomendados para operaciones de soporte en construcción, soporte de cimientos y puentes y para mantenimiento de equipos pesados, obras públicas y acerías.



■ Cabeza basculante (opcional)



Ref.	Utilización	Dimensiones mm/in.		
		A	B	C
BCSB-31	SERIE CSF-31	55 2 11/64	39 1 17/32	22 55/64
BCSRA-55	SERIE CSF-55	65 2 9/16	56 2 19/64	25 1
BCSRA-93	SERIE CSF-93	80 3 3/32	73,5 2 7/8	31 1 7/32
BCSB-200	SERIE CSF-200	138 5 7/16	124 4 7/8	50 2
BCSB-300	SERIE CSF-300	155 6 1/64	130 5 1/8	65 2 9/16
BCSB-400	SERIE CSF-400	185 7 9/32	160 6 3/16	78 3 5/64
BCSB-500	SERIE CSF-500	205 8 1/16	180 7 3/32	88 3 15/32

CILINDROS HIDRÁULICOS

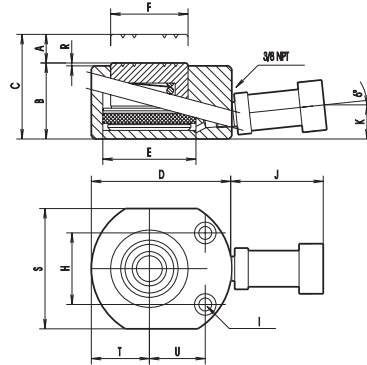


Serie CSE



Cilindros extraplanos

Presión de trabajo: 700 kg/cm²/10.000 psi.
 El émbolo lleva un tratamiento de nitruración en baño de sales para evitar la corrosión.
 Los extremos ranurados del émbolo no precisan de cabezas de apoyo.
 Todos los cilindros van provistos de enchufes rápidos hembra de gran caudal, ref. A-5507 H, con guardapolvo, excepto el modelo CSE-5, que tiene un enchufe rápido, ref. A-5506 H.
 Tienen orificios de fijación en la base.



Detalle de construcción

Simple efecto, retorno por muelle

Los cilindros CSE han sido diseñados con una altura mínima muy reducida para poder ser utilizados allá donde el punto de elevación esté muy cercano al suelo.
 Desarrollan no obstante una escala amplia de fuerzas de elevación o de desplazamiento,

por lo que pueden ser utilizados en operaciones de mantenimiento, posicionamiento de maquinaria, astilleros e industria en general. Su muelle de retorno de émbolo permite retirarlos del punto de elevación sin esfuerzo.



Fuerza Nominal tn	Ref.	Carrera		Fuerza máxima kN	Sección útil		Dimensiones mm/in.															Capacidad de aceite		Peso												
		mm	in.		cm ²	in ²	B	C	D	E	F	H	I	J	K	R	S	T	U	cm ³	in ³	Kg.	lbs.													
5	CSE-5	6,5	1/4	48,5	7,06	1,09	34	1 3/8	40,5	1 19/32	60	2 11/32	30	1 3/16	26	1 1/32	28	1 3/32	5,5	7/32	60	2 11/32	17	11/16	1	3/64	41	1 5/8	20	13/16	22	7/8	5	0,77	0,75	1,65
11	CSE-11	11	7/16	109,1	15,9	2,46	44,5	1 3/4	55,5	2 3/16	79	3 1/8	45	1 49/64	39	1 17/32	37	1 29/64	6,6	1/4	70	2 3/4	23	15/16	1	3/64	56	2 19/64	28	1 1/64	34	1 5/16	18	2,8	1,75	3,85
23	CSE-23	11	7/16	227,7	33,08	5,12	54	2 1/8	65	2 9/16	98	3 7/8	65	2 9/16	54	2 1/8	50	2	9	23/64	70	2 3/4	23	15/16	1	3/64	80	3 1/8	40	1 9/16	37	1 7/16	37	5,73	3,2	7,05
31	CSE-31	12	15/32	303,1	44,18	6,84	60	2 11/32	72	2 27/32	115	4 17/32	75	2 61/64	57,15	2 1/4	52	2 3/64	9	23/64	70	2 3/4	23	15/16	1	3/64	94	3 11/16	47	1 13/16	44	1 3/4	53	8,2	4,8	10,5
55	CSE-55	16	5/8	539	78,54	12,17	72	2 27/32	88	3 15/32	147	5 25/32	100	3 15/16	80	3 9/32	70	2 3/4	11	7/16	70	2 3/4	23	15/16	1	3/64	124	4 7/8	62	2 7/16	58	2 5/16	125	19,4	9,4	20,7
93	CSE-93	16	5/8	910,9	132,73	20,57	88	3 15/32	104	4 3/32	180	7 3/32	130	5 1/64	105	4 9/64	76	3	14	9/16	70	2 3/4	23	15/16	1	3/64	160	6 5/8	80	3 1/8	75	2 15/16	212	32,8	17,2	37,9

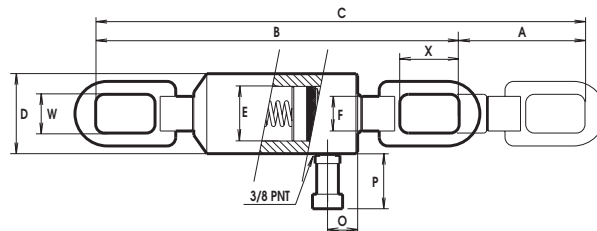
CILINDROS HIDRÁULICOS

Serie CTN



Cilindros de tracción

Presión de trabajo: 700 kg/cm²/10.000 psi.
 Con recubrimiento de cromo duro en el émbolo para evitar la corrosión.
 Todos van provistos de enchufes rápidos hembra, de gran caudal, ref. A-5507 H, con guardapolvo y asa para transporte.
 Son estos cilindros un verdadero núcleo de fuerza de tracción, que permite el acercamiento de estructuras metálicas, grandes chapas de acero y otros elementos pesados que deben quedar juntos para ser soldados con precisión.
 El modo de funcionamiento consiste en insertar los dos eslabones del cilindro a un gancho previamente soldado en las chapas a juntar y accionar la bomba.



Simple efecto, retorno por muelle



Fuerza Nominal tn	Ref.	Carrera		Fuerza máxima kN	Sección útil		Dimensiones mm/in.															Capacidad de aceite		Peso				
		mm	in.		cm ²	in ²	B	C	D	E	F	O	P	W	X	cm ³	in ³	Kg.	lbs.									
10	CTN-10	127	5	98,95	14,42	2,23	475	18 11/16	625	24 9/16	85	3 11/32	60	2 11/32	42	1 21/32	35	1 3/8	70	2 3/4	40	1 9/16	75	2 15/16	183	11,15	9,6	21,1
30	CTN-30	150	5 15/16	331,8	48,34	7,49	625	24 9/16	775	30 1/2	125	4 15/16	100	3 15/16	62	2 7/16	40	1 9/16	70	2 3/4	50	2	100	3 15/16	725	44,3	22,1	48,6
50	CTN-50	150	5 15/16	497,2	72,45	11,23	770	30 9/16	920	36 7/32	155	6 1/8	125	4 15/16	80	3 9/32	44	1 3/4	70	2 3/4	60	2 11/32	150	5 15/16	1085	66,2	37	81,4

CILINDROS HIDRÁULICOS

Cilindros de doble efecto

Presión de trabajo: 700 kg/cm²/10.000 psi.

El émbolo lleva un tratamiento de nitruración en baño de sales o un recubrimiento de cromo duro, en función del modelo, para evitar la corrosión.

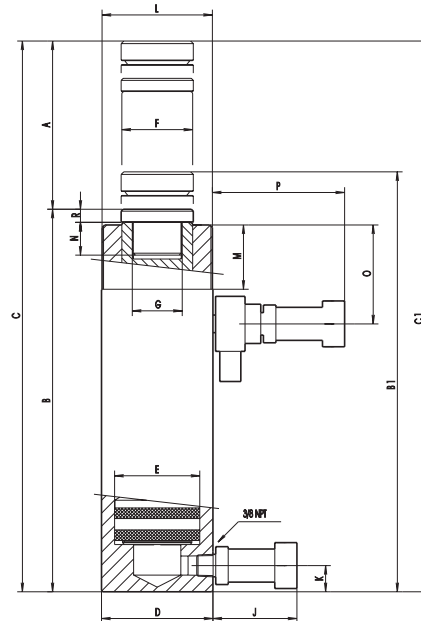
Con guía de bronce.

Están dotados de una válvula de seguridad ref. A-5538, en la dirección del retroceso, que impide sobrepresiones accidentales.

Estos cilindros disponen también de una cabeza ranurada desmontable, montada a presión o atornillada, y de un enchufe rápido hembra de gran caudal, ref. A-5507 H, con guardapolvo.

Están equipados con asa de transporte los cilindros de un peso comprendido entre 20 kg/44 lbs y 40 kg/88 lbs y llevan cáncamos los de peso superior a 40kg/88 lbs.

Con orificios y partes roscadas, protegidas contra posibles golpes, para facilitar la fijación de accesorios.



* E = Empuje.
* T = Tracción.



Detalle de construcción

Fuerza Nominal tn	Ref.	Carrera mm. in.	Fuerza máxima kN	Sección útil		B, C ₁ con cabeza basculante															Capacidad de aceite		Peso		
				cm ²	in ²	Dimensiones mm/in.															cm ³	in ³	Kg.	lbs.	
				B	B ₁	C	C ₁	D	E	F	G	J	K	L	M	N	O	P	R						
9	CDRA-9D	150 5 15/16	E 86,24 T 31,72	E 12,56 T 4,62	E 1,94 T 0,71	285 11 3/16	305 12	435 17 1/8	455 17 15/16	60 2 11/32	40 1 37/64	31,8 1 1/4	1 - 8 UNC	70 2 3/4	23 15/16	2 1/4 - 14 UNS	27 1 1/16	17 11/16	47 1 7/8	113 4 7/16	6 15/64	E 190 T 53	E 11,6 T 3,23	5,8	12,7
23	CDRA-23D	150 5 15/16	E 227,7 T 70,54	E 33,18 T 10,28	E 5,12 T 1,6	315 12 7/16	338 13 5/16	465 18 5/16	488 19 7/32	85 3 3/8	65 2 9/16	54 2 1/8	1 1/2 - 16 UN	70 2 3/4	23 15/16	3 9/16 - 12 UNS	49 1 15/16	25 1	70 2 3/4	113 4 7/16	10 25/64	E 500 T 155	E 30,5 T 9,46	10,4	22,9
31	CDRA-31D	150 5 15/16	E 303,1 T 127,3	E 44,18 T 18,55	E 6,84 T 2,87	338 13 5/16	363 14 9/32	488 19 7/32	513 20 3/16	100 3 15/16	75 2 61/64	57,15 2 1/4	1 1/2 - 16 UN	70 2 3/4	37 1 7/16	3 5/16 - 12 UNS	49 1 15/16	25 1	75 2 7/8	113 4 7/16	10 25/64	E 665 T 280	E 40,6 T 17,1	19,8	43,5
55	CDRA-55D	150 5 5/16	E 539 T 194,07	E 78,54 T 28,28	E 12,17 T 4,38	321 12 5/8	361 14 7/32	471 18 17/32	511 20 1/64	130 5 1/8	100 3 15/16	80 3 8/32	1 - 12 UNF	70 2 3/4	23 15/16	5 - 12 UN	45 1 3/4	38 1 1/2	65 2 9/16	113 4 7/16	15 19/32	E 1175 T 425	E 71,8 T 26	28,2	62
	CDRA-55F	250 9 7/8				421 16 9/16	461 18 9/64	671 26 13/32	711 28													E 1965 T 707	E 120 T 43,1	37	81,4
93	CDRA-93D	150 5 5/16	E 910,9 T 316,6	E 132,73 T 46,14	E 20,57 T 7,15	355 14	401 15 3/4	505 19 7/8	551 21 11/16	175 6 7/8	130 5 1/8	105 4 9/64	1 3/4 - 12 UN	70 2 3/4	47 1 27/32	6 7/8 - 12 UN	50 2	50 2	70 2 3/4	113 4 7/16	15 19/32	E 1992 T 692	E 121,6 T 42,2	60,3	132,6
	CDRA-93F	250 9 7/8				455 17 7/8	501 19 3/4	705 27 3/4	751 29 3/8													E 3318 T 1154	E 202,5 T 70,5	77,3	170
200	CD-200D	150 5 5/16	E 1945,8 T ----	E 283,52 T ----	E 43,95 T ----	356 14	406 16	506 19 15/16	556 21 7/8	242 9 9/16	190 7 1/2	150 5 15/16	----	70 2 3/4	62 2 7/16	----	----	----	65 2 9/16	113 4 7/16	5 3/16	E 4253 T 10845	E 260 T 432,7	135 T 173	297 T 380
	CD-200F	250 9 7/8				456 17 7/8	506 10 1/8	706 27 3/4	756 29 3/4																
300	CD-300D	150 5 5/16	E 2976,5 T ----	E 433,73 T ----	E 67,24 T ----	412 16 7/32	477 18 3/4	562 19 15/16	627 24 11/16	302 11 7/8	235 9 1/4	170 6 11/16	----	70 2 3/4	78 3 1/16	----	----	----	82 3 1/4	113 4 7/16	5 3/16	E 6506 T 10845	E 397 T 662	210 T 261	462 T 574
	CD-300F	250 9 7/8				512 20 9/32	577 22 11/16	762 30	827 32 9/16																
400	CD-400D	150 5 5/16	E 4017,1 T ----	E 585,35 T ----	E 90,75 T ----	417 16 13/32	495 19 1/2	567 22 5/16	645 25 3/8	349 13 3/4	270 10 5/8	210 8 1/4	----	70 2 3/4	84 3 5/16	----	----	----	90 3 9/16	113 4 7/16	5 3/16	E 8590 T 14315	E 525 T 87,4	301 T 373	662 T 820
	CD-400F	250 9 7/8				517 20 11/32	595 23 7/16	767 30 3/16	845 33 1/4																
500	CD-500D	150 5 5/16	E 5014 T ----	E 730,6 T ----	E 113,27 T ----	439 17 9/32	527 20 3/4	589 23 3/16	677 26 5/8	392 15 7/16	305 12	240 9 7/16	----	70 2 3/4	90 3 17/32	----	----	----	92 3 5/8	113 4 7/16	5 3/16	E 10960 T 18265	E 670 T 115	388 T 476	853 T 1047
	CD-500F	250 9 7/8				539 21 7/32	627 24 11/16	789 31 1/16	877 34 1/2																

Retorno hidráulico



■ Cabeza basculante (opcional)

Ref.	Utilización	Dimensiones mm/in.		
		A	B	C
BCSRA-11	CDRA-9	40 1 9/16	22,1 7/8	20 25/32
BCSRA-23	CDRA-23, CDRA-31	55 2 11/64	36,3 1 7/16	23 29/32
BCDRA-55	CDRA-55	65 2 9/16	22,7 57/64	40 1 9/16
BCDRA-93	CDRA-93	80 3 8/32	42,2 21/32	46 1 13/16
BCSB-200	CD-200	138 5 7/16	124 4 7/8	50 2
BCSB-300	CD-300	155 6 1/64	130 5 1/8	65 2 9/16
BCSB-400	CD-400	185 7 9/32	160 6 5/16	78 3 5/64
BCSB-500	CD-500	205 8 1/16	180 7 9/32	88 3 15/32

CILINDROS HIDRÁULICOS

Cilindros de pistón hueco

CSH: SIMPLE EFECTO
CDH: DOBLE EFECTO

Presión de trabajo: 700 kg/cm²/10.000 psi.

El émbolo lleva un tratamiento de nitruración en baño de sales para evitar la corrosión.

Con guía de bronce.

Estos cilindros disponen también de un asiento desmontable y de un enchufe rápido hembra de gran caudal, ref. A-5507 H, con guardapolvo.

Están equipados con asa de transporte los cilindros de un peso comprendido entre 20 kg/44 lbs y 40 kg/88 lbs y con cáncamo, los de peso superior a 40kg/88 lbs.

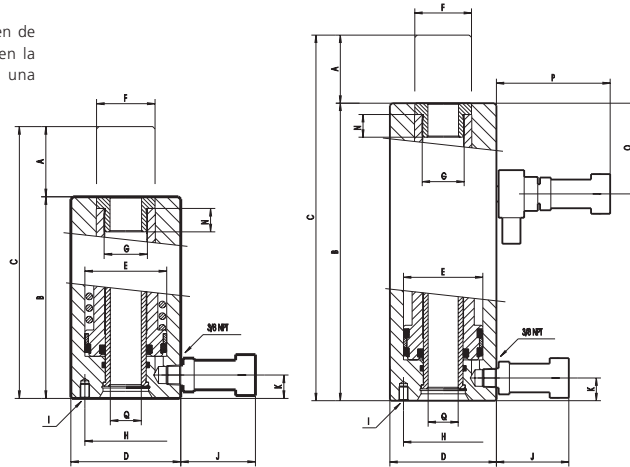
Con orificios y partes roscadas para facilitar la fijación de accesorios.

Los cilindros de la serie CDH disponen de válvulas de seguridad, ref. A-5538, en la dirección del retroceso, para evitar una sobrepresión accidental.

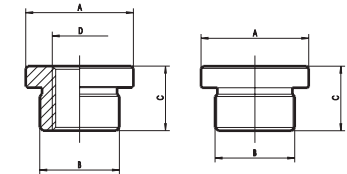


CSH: Simple efecto, retorno por muelle
CDH: Doble efecto, retorno hidráulico

Estos cilindros producen una fuerza de elevación o desplazamiento igual a los demás, pero permiten introducir en su émbolo un vástago que se desplaza simultáneamente.



Detalle de construcción (CDH)



■ Cabeza roscada (opcional).
Cabeza acanalada (opcional).



Detalle de construcción (CSH)

Ref.	Utilización	Dimensiones mm/in.					
		A	B	C	D		
BRC SH-12	CSH-12	38	1 1/2	M29 x 15	28	1 1/4	3/4 - 16 UNF
BMCS H-12				27,2			1 9/64
BRC SH-20	CSH-20	50	2	M37 x 1,5	30	1 3/16	1 - 8 UNC
BMCS H-20				35,2			1 25/64
BRC SH-30	CSH-30, CDH-30	61	2 13/32	M46 x 1,5	32	1 1/4	1 1/4 - 7 UNC
BMCS H-30				44,2			1 3/4
BRC SH-60	CSH-60, CDH-60	93	3 21/32	M72 x 1,5	37	1 29/64	1 5/8 - 5 1/2 UNS
BMCS H-60				70,2			2 49/64
BMCS H-90	CSH-90, CDH-90	127	5	M104 x 1,5	42	1 21/32	---

Fuerza Nominal	Ref.	Carrera	Fuerza máxima	Sección útil	Dimensiones mm/in.																Capacidad de aceite	Peso														
					B	C	D	E	F	G	H	I	J	K	N	O	P	Q																		
12	CSH-12	41	1 5/8	119,3	18,03	2,8	145	5 11/16	186	7 5/16	70	2 3/4	55	2 11/64	38,5	1 23/64	M29 x 1,5	50,8	2	5/16 - 18 UNC	70	2 3/4	20	25/32	20	25/32	---	---	19,5	49/64	74	4,5	3,8	8,3		
20	CSH-20	48	1 7/8	196,6	28,86	4,5	172	6 3/4	220	8 11/16	95	3 3/4	70	2 3/4	50,5	2	M37 x 1,5	82,6	3 1/4	3/8 - 16 UNC	70	2 3/4	20	25/32	20	25/32	---	---	26,5	1 3/64	140	8,5	8	17,6		
30	CSH-30	63	2 1/2	291,7	42,51	6,6	200	7 7/8	263	10 3/8	110	4 9/16	85,72	3 3/8	62	2 7/16	M46 x 1,5	92,1	3 9/8	3/8 - 16 UNC	70	2 3/4	20	25/32	22	7/8	---	---	33	1 19/64	270	16,5	13	28,6		
60	CSH-60	76	3	578,8	84,34	13	245	9 5/8	321	12 5/8	155	6 1/8	125	4 15/16	94	3 45/64	M72 x 1,5	130,2	5 1/8	1/2 - 13 UNC	70	2 3/4	20	25/32	25	1	---	---	53,5	2 1/64	640	39	26,6	58,5		
90	CSH-90	76	3	867	133	20,6	272	10 11/16	348	13 11/16	200	7 7/8	165,1	6 1/2	128	5 3/64	M104 x 1,5	---	---	---	70	2 3/4	38	1 1/2	30	1 3/16	---	---	79	3 1/64	1010	61,6	65	143		
30	CDH-30	150	5 15/16	291,7	42,51	6,6	296	11 1/16	446	17 9/16	110	4 9/16	85,72	3 3/8	62	2 7/16	M46 x 1,5	92,1	3 5/8	3/8 - 16 UNC	70	2 3/4	20	25/32	22	7/8	47	1 27/32	113	4 7/16	33	1 19/64	638	39	19,2	42,2
60	CDH-60	150	5 15/16	578,8	84,34	13	302	11 7/8	452	17 13/16	155	6 1/8	125	4 15/16	94	3 45/64	M72 x 1,5	130,2	5 1/8	1/2 - 13 UNC	70	2 3/4	20	25/32	25	1	48	1 7/8	113	4 7/16	53,5	2 1/64	1265	77,2	32,7	72
90	CDH-90	150	5 15/16	880	133	20,6	310	12 3/16	460	18 1/64	200	7 7/8	165,1	6 1/2	128	5 3/64	M104 x 1,5	---	---	---	70	2 3/4	38	1 1/2	30	1 3/16	50	2	113	4 7/16	79	3 1/64	1995	121,8	74	163



GRUPO PEGAMO DESDE 1982



SUMINISTRO INDUSTRIAL

En Pegamo Suministro Industrial llevamos desde 1982 vendiendo, alquilando y reparando Herramienta Hidráulica, Herramienta Neumática y Herramienta Manual de las principales marcas del mercado.

Te asesoramos para que encuentres la mejor solución a las necesidades de tu empresa.

CONTACTA CON NOSOTROS

Pol. Lintzirin Gaina, B2
20180 Oiartzun.
Gipuzkoa - Spain

suministros@pegamo.es
T. 943 491 788
F. 943 371 001