

Los martillos desincrustadores de agujas se utilizan para eliminar óxidos, hormigón, pintura, sobrantes de soldaduras, escoria. Debido a su adaptabilidad a contornos y esquinas son idóneos para arranque y limpieza de material en superficies irregulares.



Las agujas se adaptan al contorno de la superficie que se esté trabajando

NITTO KOHKI
JET CHISEL



N-AJC16



DOTACIÓN: 3 AGUJAS DE Ø 3 mm x 180 mm L
OPCIONAL: 7 AGUJAS DE Ø 2 mm x 180 mm L

NITTO KOHKI
JET CHISEL



N-JT20



DOTACIÓN: 12 AGUJAS DE Ø 3 mm x 180 mm L
OPCIONAL: 29 AGUJAS DE Ø 2 mm x 180 mm L

LAR-MA123



DOTACIÓN: 12 AGUJAS DE Ø 3 mm x 125 mm L
CINCEL PALA DE 12 mm
PUEDE SER UTILIZADO COMO MARTILLO CINCELADOR

KPT-F6

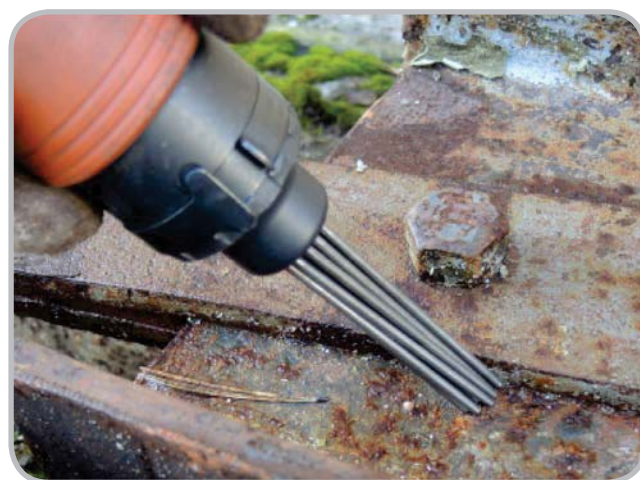


DOTACIÓN: 19 AGUJAS DE Ø 3 mm x 180 mm L
CINCEL PALA CURVO DE 35 mm
PUEDE SER UTILIZADO COMO MARTILLO CINCELADOR KPT-F5

LAR-F6



DOTACIÓN: 19 AGUJAS DE Ø 3 mm x 180 mm L
PUEDE SER UTILIZADO COMO MARTILLO CINCELADOR LAR-F5 CON EL CINCEL ADECUADO



Para utilizar agujas de diferente diámetro al de la dotación, también es necesario cambiar el soporte adecuado a las mismas.

MODELO	Número de Agujas	Golpes/Minuto	Ø Pistón mm	Carrera mm	Peso Kg	Longitud mm	Consumo l/min	Entrada de aire	Salida de aire	Uso
N-AJC16	3 x Ø 3 mm	6.000	16	20	1,00	320	150	3/8	Frontal	***
N-JT20	12 x Ø 3 mm	4.000	20	27	2,40	350	200	3/8	Frontal	***
LAR-MA123	12 x Ø 3 mm	4.800	18	27	1,20	275	250	1/4	Frontal	*
KPT-F6	19 x Ø 3 mm	4.000	25	22	2,60	410	300	1/4	Frontal	***
LAR-F6	19 x Ø 3 mm	4.000	25	22	2,60	410	300	1/4	Frontal	**

Especificaciones obtenidas a una presión de aire constante de 6,2 bar. Manguera recomendada de Ø interior de 10 mm