

Accesorios

SERIE C

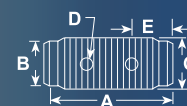
Accesorios de montaje

Serie C

CILINDROS



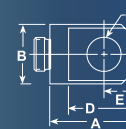
Conector roscado



Capacidad del cilindro	Nº pieza	A (mm)	B (mm)	C (mm)	D (mm)	E (mm)
5	25748	44,5	22,4	$\frac{3}{4}$ -14 NSPM	4,8	12,7
10	25664	41,4	36,6	$1\frac{1}{4}$ -11 $\frac{1}{2}$ NSPM	7,9	14,2
25	25654	57,2	54,1	2-11 $\frac{1}{2}$ NSPM	9,7	16

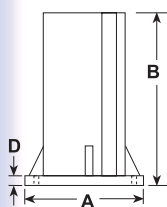


Abrazaderas del pistón



Capacidad del cilindro	Nº pieza	A (mm)	B (mm)	C (mm)	D (mm)	E (mm)	F (mm)
5**	350095	44,5	28,7	16	36,6	16	14,2
10 oder 15**	350094	65	42,9	22,4	58,7	25,4	25,4
25**	420059	74,7	57,2	31,8	68,3	31,8	38,1

** Puede utilizarse con los cilindros RD106 y RD1010.



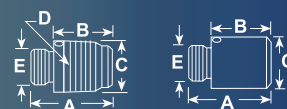
Base de soporte

Cilindro	Nº pedido	A (mm)	B (mm)	C (mm)
10	420062	177,8	127	11,2
25	420063	177,8	127	11,2



Adaptador roscado

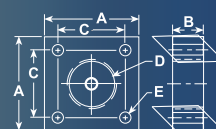
Adaptador liso



Capacidad del cilindro	Nº pieza	A (mm)	B (mm)	C (mm)	D (pulg.)	E (pulg.)
5	202178 (roscado)	41,4	28,7	26,9	$\frac{3}{4}$ -14 NPT	$\frac{3}{4}$ -16UNF-2A
10 o 15	202179 (roscado)	46,0	26,9	41,4	$1\frac{1}{4}$ -11 $\frac{1}{2}$ NPT	1-8UNC-2A
25	202180 (roscado)	69,9	47,8	60,5	2-11 $\frac{1}{2}$ NPT	$1\frac{1}{2}$ -16UN-2A
10 o 15	350724 (liso)	50,8	31,8	37,6	-	1-8UNC-2A
25	350723 (liso)	54,1	31,8	57,2	-	$1\frac{1}{2}$ -16UN-2A



Placa de montaje del cilindro



Capacidad del cilindro	Nº pieza	A (mm)	B (mm)	C (mm)	D (pulg.)	E (mm)
5	350099	76,2	25,4	54,1	$1\frac{1}{2}$ -16UN-2B	8,6
10	350100	88,9	25,4	66,8	$2\frac{1}{4}$ -14UNS-2B	8,6
15	350184	88,9	25,4	66,8	$2\frac{3}{4}$ -16UN-2B	8,6
25	420064	127	50,8	93	$3\frac{5}{16}$ -12UN-2B	16,8



GRUPO PEGAMO DESDE 1982



SUMINISTRO INDUSTRIAL

En Pegamo Suministro Industrial llevamos desde 1982 vendiendo, alquilando y reparando Herramienta Hidráulica, Herramienta Neumática y Herramienta Manual de las principales marcas del mercado.

Te asesoramos para que encuentres la mejor solución a las necesidades de tu empresa.

CONTACTA CON NOSOTROS

Pol. Lintzirin Gaina, B2
20180 Oiartzun.
Gipuzkoa - Spain

suministros@pegamo.es
T. 943 491 788
F. 943 371 001