

Válvulas HIDRÁULICAS EN LA LÍNEA

700 bares, caudal
máximo 19 l/min

ACCESORIOS HIDRÁULICOS

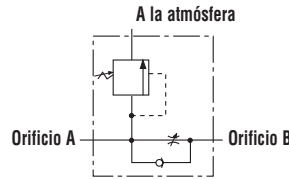
VÁLVULA DE DESCENSO DE CARGA

Aplicación: control de precisión en el retorno del pistón del cilindro.

Funcionamiento: permite el flujo libre al extender el cilindro, el alivio de la presión interna y la función "Posi-Check®" bloquean y mantienen la carga en posición elevada hasta que el operario abre la válvula. Puede preajustarse para conseguir un retorno medido uniforme; el operario puede seleccionar un índice de retorno con cada activación. Tiene orificios NPTF 3/8".

NOTA: el ajuste de la válvula de descarga de presión es 830 bares. La presión de servicio es de 700 bares y el caudal máximo de 19 l/min.

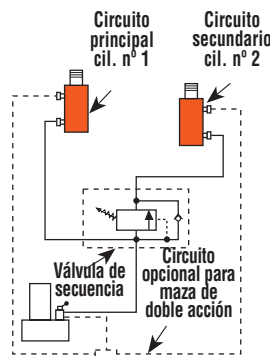
No. 9596 – Válvula reductora de carga. Peso 1 kg.



9596



9597



VÁLVULA DE SECUENCIA

Aplicación: se usa cuando un cilindro de una aplicación de varios cilindros debe avanzar antes que ningún otro.

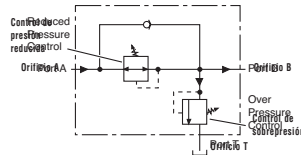
Funcionamiento: la bomba se conecta al orificio "P" y los cilindros a los orificios "A" y "B". Cuando se aplica presión al orificio "P", avanza el cilindro "A". El cilindro "B" no avanza hasta que se llegue a un ajuste de presión predeterminado en el cilindro "A". La presión puede ajustarse de 35 a 550 bares con el tornillo de ajuste; el valor predeterminado es de 70 bares.

Tiene orificios NPTF 3/8".

Nº 9597 – Válvula de secuencia de control de presión.

Peso 2,5 kg.

9608



VÁLVULA REDUCTORA DE PRESIÓN

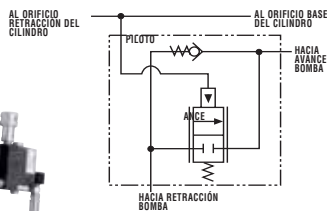
Aplicación: permite el control independiente y completo de la presión de dos o más sistemas de sujeción accionados por una sola fuente de potencia.

Funcionamiento: puede usarse para ofrecer distintas presiones en distintas etapas de un único sistema. Prácticamente cero fugas en la válvula significa que cada sistema puede accionarse por medio de una única fuente de presión continua. Ajustable de 70 a 350 bares en el orificio de salida "B" (secundario). Tiene orificios NPTF 1/4".

Nº 9608 – Válvula reductora de presión. Peso 2,6 kg.

9720

9721



VÁLVULA DE CONTRAPESO

Aplicación: cilindros de acción doble. sujeción positiva y descenso controlado y "sin traqueteo" de una carga.

Funcionamiento: la carga se eleva al índice de flujo de la bomba y se mantiene cuando la bomba se apaga. Cuando la bomba cambia a "retracción", la válvula de contrapeso continúa manteniendo la carga hasta que la presión del sistema supera la presión causada por la carga. La carga puede reducirse entonces lentamente hasta el caudal de la bomba. La válvula de contrapeso está diseñada

para bombas con un flujo de alta presión de hasta 1,9 l/min y una relación de cilindros de 3 a 1.

Nº 9720 – Válvula de contrapeso, con dos semiacopladores hidráulicos macho y dos hembra, dos mangueras hidráulicas, empalmes y tapas guardapolvo. Peso 4,5 kg.

Nº 9721 – Igual que 9720, pero no incluye acopladores, mangueras, empalmes ni tapas guardapolvo. Peso 4,2 kg.

⚠ PRECAUCIÓN: la válvula de contrapeso 9720 patentada tiene una presión piloto de 210 bares. Como esta presión se aplica al extremo del vástago del cilindro cuando ya se encuentra con carga, el sistema no debe usarse para cargas mayores que el 80% de la capacidad nominal del cilindro.

⚠ PRECAUCIÓN: para impedir el descenso repentino o descontrolado de la carga mientras se hace descender, utilice una válvula de descenso de carga nº 9596 o una válvula de contrapeso nº 9720 junto con la válvula direccional usada en la aplicación. Consulte la parte superior de esta misma página.

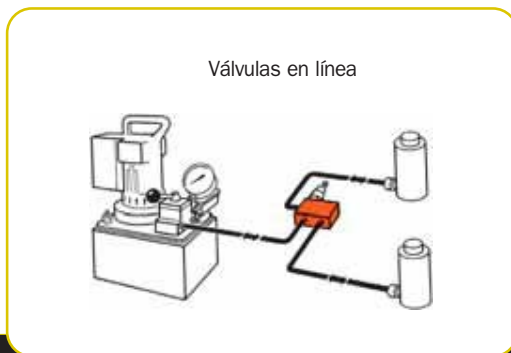
Válvulas

HIDRÁULICAS A DISTANCIA /
EN LA LÍNEA

Cuadro de selección de válvulas



Nº pedido	Página	*Aplicación del cilindro	Funcionamiento	Tipo de válvula	Tensión eléctrica	Avance/Retroceso	Avance/Parada/Retorno	Función Posi-Check®
9508	121	A.S. y A.D.	Manual	4 vías, 3 pos. centro cerrado	—	no	sí	sí
9509	121	A.S. y A.D.	Manual	4 vías, 3 pos. centro en tándem	—	no	sí	sí
9514	121	A.D.	Solenoide	4 vías, 3 pos. centro en tándem	115	no	sí	sí
9524	120	A.S. y A.D.	Solenoide	3 o 4 vías, 2 pos.	230	no	sí	no
9525	121	A.D.	Solenoide	4 vías, 3 pos. centro en tándem	230	no	sí	sí
9526	121	A.S.	Solenoide	3 vías, 2 pos.	230	no	sí	no
9554	120	A.S. y A.D.	Solenoide	3 o 4 vías, 2 pos.	24	no	sí	no
9555	121	A.D.	Solenoide	4 vías, 3 pos. centro en tándem	24	no	sí	sí
9556	121	A.S.	Solenoide	3 vías, 2 pos.	24	no	sí	no
9559	121	A.S.	Solenoide	3 vías, 2 pos.	115	no	sí	no
9593	120	A.S. y A.D.	Solenoide	3 o 4 vías, 2 pos.	115	no	sí	no
9595	120	A.S. y A.D.	Neumático	3 o 4 vías, 2 pos.	—	no	sí	no



Nº pedido	Página	*Aplicación del cilindro	Funcionamiento	Tipo de válvula	Tensión eléctrica	Avance/Retroceso	Avance/Parada/Retorno	Función Posi-Check®
9575	122	A.S.	Manual	Válvula de cierre	—	—	—	—
9580	123	A.S.	Automático	Válvula de retención de una vía	—	—	—	—
9581	123	A.S. y A.D.	Automático	Válvula de retención acc. piloto	—	—	—	—
9596	122	A.S.	Manual	Válvula de descenso de carga	—	—	—	—
9597	122	A.S. y A.D.	Automático	Válvula de secuencia	—	—	—	—
9608	122	A.S. y A.D.	Automático	Válvula manorreductora	—	—	—	—
9623	123	A.S. y A.D.	Automático	Válvula de alivio de presión	—	—	—	—
9631	123	A.S. y A.D.	Automático	Válvula medidora	—	—	—	—
9633	123	A.S. y A.D.	Automático	Válvula reguladora de presión	—	—	—	—
9720	122	A.S. y A.D.	Automático	Válvula de contrapeso	—	especial	—	—
9721	122	A.S. y A.D.	Automático	Válvula de contrapeso	—	especial	—	—
RV12178	123	—	Automático	Válvula de alivio	—	—	—	—

"A.S." significa cilindros de acción simple, "A.D." corresponde a cilindros de acción doble.
Consulte las válvulas montadas en la bomba en las páginas 45-51.



GRUPO PEGAMO DESDE 1982



SUMINISTRO INDUSTRIAL

En Pegamo Suministro Industrial llevamos desde 1982 vendiendo, alquilando y reparando Herramienta Hidráulica, Herramienta Neumática y Herramienta Manual de las principales marcas del mercado.

Te asesoramos para que encuentres la mejor solución a las necesidades de tu empresa.

CONTACTA CON NOSOTROS

Pol. Lintzirin Gaina, B2
20180 Oiartzun.
Gipuzkoa - Spain

suministros@pegamo.es
T. 943 491 788
F. 943 371 001