

Serie 940. Manómetros. 750–2000 bar

La gama CEJN presenta manómetros de montaje vertical y en panel, con escalas de 2000 bar. Todos los manómetros contienen glicerina, que mejora su rendimiento y duración,

y se fabrican en acero inoxidable a fin de hacer posible su utilización aun en las condiciones más duras. Los manómetros pueden acoplarse también a distribuidores (ver pag. 22).



Datos técnicos

Máx. presión de trabajo recomendada: 75% de la escala total.

Material: acero inoxidable AISI 316 y AISI 304.

Tablero indicador de aluminio con señales en negro.

Aguja de aluminio o acero inoxidable.

Juntas de polícloropreno.

Ventana de plexiglas.

Lectura: bar y PSI.

Tipo de protección: IP 65.

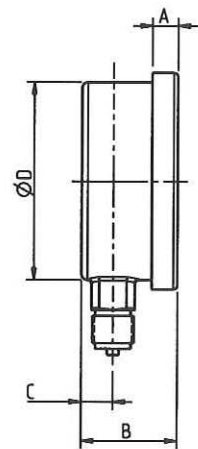
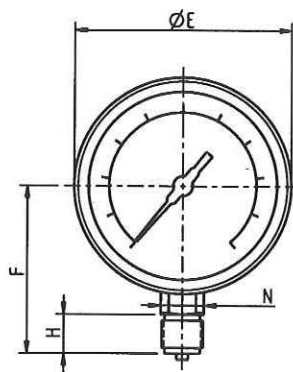
Relleno líquido con 98% de glicerina.

Precisión: + - 1,6% de toda la escala.

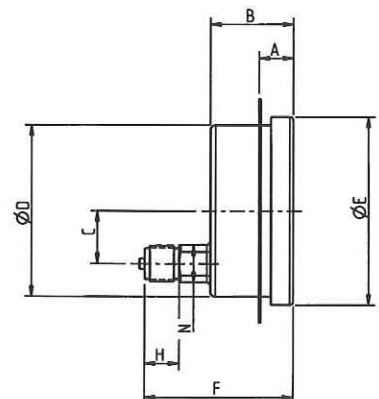
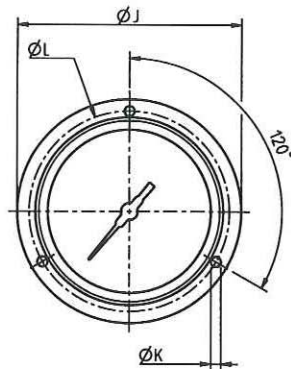
Gama de temperaturas: +15° C - +65° C.

Varios: Ø 100 y 150 mm fabricados según las normas EN 837-1.







Conexión inferior. Ø 63 mm. Ø 100 mm. Ø 150 mm.



Montaje de panel, conexión posterior. Ø 63 mm (conexión en el centro del cuerpo). Ø 100 mm. Ø 150 mm.



Gama de productos

	Referencia	Conexión	Escala presión de trabajo máx	Medidas mm										
				A	B	C	D	E	F	H	J	K	L	N
Ø 63 MM Conexión inferior rosca macho		19 940 2120 G 1/4"	1000 (14 500)	5.6	28	10	62.6	68	55.3	13	-	-	-	14
		19 940 2121 NPT 1/4"	1000 (14 500)	5.6	28	10	62.6	68	54.3	13	-	-	-	14
Ø 63 MM Montaje de panel rosca macho		19 940 2320 G 1/4"	1000 (14 500)	6.6	28	0	62.6	68	54.8	13	85	3,6	75	14
		19 940 2321 NPT 1/4"	1000 (14 500)	6.6	28	0	62.6	68	53.8	13	85	3,6	75	14
Ø 100 MM Conexión inferior rosca macho		19 940 3120 G 1/2"	1000 (14 500)	13	48.6	16.1	101	110.6	86	20	-	-	-	22
		19 940 3140 NPT 1/2"	1000 (14 500)	13	48.6	16.1	101	110.6	86	20	-	-	-	22
		19 940 3121 G 1/2"	1600 (23 200)	13	48.6	16.1	101	110.6	86	20	-	-	-	22
		19 940 3122 G 1/2"	2060 (29 870)	13	48.6	16.1	101	110.6	86	20	-	-	-	22
Ø 100 MM Montaje de panel rosca macho		19 940 3320 G 1/2"	1000 (14 500)	20	48.6	31	101	110.6	86.8	20	132	6	118	22
		19 940 3321 G 1/2"	1600 (23 200)	20	48.6	31	101	110.6	86.8	20	132	6	118	22
		19 940 3322 G 1/2"	2060 (29 870)	20	48.6	31	101	110.6	86.8	20	132	6	118	22
Ø 150 MM Conexión inferior rosca macho		19 940 4120 G 1/2"	1000 (14 500)	15	50.5	16.5	149.6	161	118	20	-	-	-	22
		19 940 4121 G 1/2"	1600 (23 200)	15	50.5	16.5	149.6	161	118	20	-	-	-	22
		19 940 4122 G 1/2"	2060 (29 870)	15	50.5	16.5	149.6	161	118	20	-	-	-	22
Ø 150 MM Montaje de panel rosca macho		19 940 4320 G 1/2"	1000 (14 500)	25.5	50.5	47,8	149.6	161	85	20	190	6	175*	22
		19 940 4321 G 1/2"	1600 (23 200)	25.5	50.5	47.8	149.6	161	85	20	190	6	175*	22
		19 940 4322 G 1/2"	2060 (29 870)	25.5	50.5	47.8	149.6	161	85	20	190	6	175*	22

Se han descrito las conexiones de rosca según la norma ISO (ver pag.23 para ampliar esta información). Las medidas se han realizado en mm. (correspondencias de dimensiones en pag.25).Tabla de conversión de presiones en pag.24. Consulte con su distribuidor para disponibilidad y precios.

* no cumple con la norma EN 837-1



GRUPO PEGAMO DESDE 1982



SUMINISTRO INDUSTRIAL

En Pegamo Suministro Industrial llevamos desde 1982 vendiendo, alquilando y reparando Herramienta Hidráulica, Herramienta Neumática y Herramienta Manual de las principales marcas del mercado.

Te asesoramos para que encuentres la mejor solución a las necesidades de tu empresa.

CONTACTA CON NOSOTROS

Pol. Lintzirin Gaina, B2
20180 Oiartzun.
Gipuzkoa - Spain

suministros@pegamo.es
T. 943 491 788
F. 943 371 001