








Índice de las prensas

Fuerza de las prensas ton. (kN)	Tipo de prensa y funciones	Serie		Página
10 (101)	Prensas de banco	VLP		144 ▶
25-200 (232-1995)	Prensas de taller	VLP		144 ▶
50-200 (498-1995)	Prensas con bastidor móvil	BPR		146 ▶
5-20 (45-178)	Mordazas en C	A		148 ▶
10-30 (101-295)	Prensas para árboles	A		148 ▶
10-200 (101-1995)	Accesorios de prensas y tabla de velocidades	VB, A IPL		150 ▶
900-90.000 g	Tensiómetro y células de carga	TM LH		151 ▶

Disponibles en capacidades entre 10 y 200 toneladas, cada prensa Enerpac consta de tres componentes básicos de alta calidad: un bastidor, una bomba y un cilindro.

Un bastidor soldado

Todas las prensas tienen un bastidor soldado para máxima resistencia. Los modelos más grandes vienen provistos de novedades tales como la carga lateral de piezas y el ajuste de altura de la base inferior.

Accionamiento

Dependiendo de las necesidades, las prensas pueden ser accionadas mediante bombas hidráulicas manuales, neumáticas o eléctricas.

Cilindro

Dependiendo de las aplicaciones, los cilindros de doble efecto ofrecen mayor eficacia. Consulte los cuadros de selección para elegir la prensa que satisfaga mejor sus necesidades.

Manómetro

Todas las prensas de taller y las prensas de bastidor cilíndrico presentan un manómetro de presión y potencia fácil de supervisar para incrementar la seguridad.



IMPORTANTE

Las estructuras de las prensas de taller se han diseñado exclusivamente para operaciones de prensado, no para tensado. Para aplicaciones de tensado, póngase en contacto con Enerpac.



Para cumplir totalmente las normas de la CE, algunas prensas deben ser equipadas con elementos de seguridad tales como válvulas con muelle de retorno a posición central, mando a dos manos para accionar la prensa y otros.

▼ De izquierda a derecha: VLP-506ZE5S, VLP-1006ZE3S, VLP-106P142, VLP256PAT1



Ningún taller puede prescindir de ellas



Bloques-soporte en V (opcional)

Estos bloques, diseñados para facilitar el posicionamiento de tubos, barras y otros materiales no uniformes permiten una perfecta adaptación a la mesa de la prensa.

Se usa con prensa ton.	Bloques-soporte en V
10	VB-10
25	VB-25
50	VB-501
100	VB-101
200	A-200

Página: 150



Válvulas manuales centradas

Las válvulas manuales de 3 posiciones de las bombas eléctricas, suministradas en las series VLP automáticamente retornan a la posición central de la válvula por razones de seguridad.

Bastidor en acero soldado de gran calidad para una mayor robustez y estabilidad

- Óptimas aberturas vertical, horizontal y ancho de mesa
- Accionadas por bombas manuales, neumáticas ó eléctricas
- Cilindros con diseño Golden Ring de simple o doble efecto
- Manómetro estándar con glicerina y doble lectura (N, bar)
- La mesa soporte de la bomba eléctrica puede moverse para facilitar la carga lateral de piezas de gran longitud
- Altura de la mesa ajustable por medio de cabestrante en prensas de 25 ton.
- Dispositivo Hydra-ust para ajustar la luz vertical en las prensas de cilindro de doble efecto de 50 y 100 ton.

▼ TABLA DE SELECCION

Fuerza ton. (kN)	Abertura Máxima (mm)		Modelo de la prensa	Bomba						Cilindro				
	Vertical	Horizontal		Tipo de bomba			Tipo	Modelo de la bomba	Pág :	Carr. (mm)	Modelo del cilindro	Pág :		
				Man.	Eléc.	Aire							Man.	Eléc.
10 (101)	430	432	VLP-106P142						P-142	68		155	RC-106	8
	430	432	VLP-106PAT1						PATG-1102N	98		155	RC-106	8
25 (232)	1225	510	VLP-256P392						P-392	68		159	RC-256	8
	1225	510	VLP-256PAT1						PATG-1102N	98		159	RC-256	8
50 (498)	994	1000	VLP-506P802						P-802	70		159	RC-506	8
	994	1000	VLP-506ZE5S						ZE5410SW-S	90		155	RR-506	34
	994	1000	VLP-506ZE5C						ZE5410CW-S	90		155	RR-506	34
	994	1000	VLP-5013ZE5S						ZE5410SW-S	90		333	RR-5013	34
100 (933)	989	1000	VLP-1006ZE3C						ZE3410CW	90		168	RR-1006	34
	989	1000	VLP-1006ZE3S						ZE3410SW	90		168	RR-1006	34
	989	1000	VLP-10013ZE3S						ZE3410SW	90		333	RR-10013	34
200 ¹⁾	1340	1220	VLP-20013ZE4S						ZE4420SW	90		333	RR-20013	34

¹⁾ 1995 kN



Simple efecto



Doble efecto

Prensas de taller y de banco



Manómetros para prensas

Todas las prensas vienen con un manómetro y un adaptador de manómetro adecuados a su fuerza:

Fuerza de la prensa ton.	Modelo del manómetro	Modelo del adaptador
10	GF-10B	GA-4
25	GF-20B	GA-2
50	GF-50B	GA-2
100	GF-871B	GA-3
200	GF-200B	GA-3

Página: 128



El posicionamiento de la mesa

Hydra ust

Permite el ajuste vertical de la mesa inferior en la prensa VLP de 200 toneladas.



! El dispositivo Hydrajust no está diseñado para soportar la fuerza de la prensa, solamente debe usarse para ajustar la altura de la mesa y el cabezal!

Página: 150

Serie VLP



Fuerza:

10 - 200 ton.

Luz vertical máx. x ancho máx.:

1340 x 1220 mm

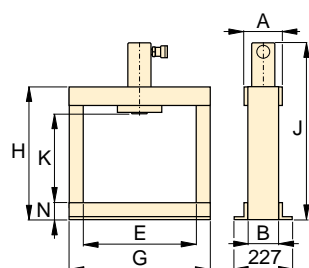
Presión máxima:

700 bar

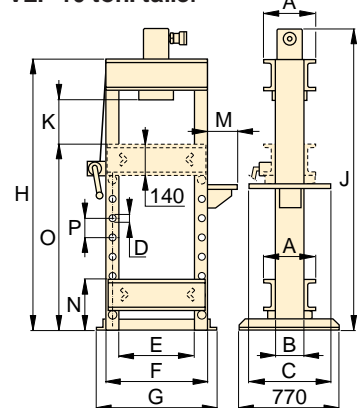


IMPORTANTE

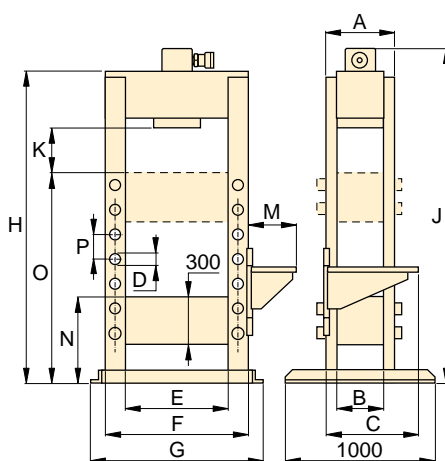
Las estructuras de las prensas de taller se han diseñado exclusivamente para operaciones de prensado, no para tensado. Para aplicaciones de tensado, póngase en contacto con Enerpac.



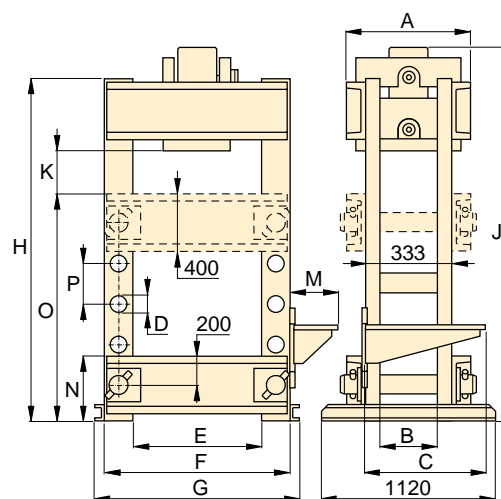
VLP 10 ton. taller



VLP 25 ton.



VLP 50 y 100 ton.



VLP 200 ton.

Velocid. (mm/seg)*		Dimensiones (mm)															Modelo de la prensa
Avance rápido	Prensado	A	B	C	D	E	F	G	H	J	K	M	N	O	P	(kg)	
{2,5}*	{0,6}*	110	80	-	-	432	-	542	620	748	430	-	80	-	-	49	VLP-106P142
10,0	1,8	110	80	-	-	432	-	542	620	748	430	-	80	-	-	54	VLP-106PAT1
{3,4}*	{0,7}*	260	140	510	32	510	630	700	1622	1740	370	140	212	1070	122	165	VLP-256P392
5,0	0,8	260	140	610	32	510	630	700	1622	1740	370	323	212	1070	122	161	VLP-256PAT1
{5,5}*	{0,3}*	290	250	560	32	990	1200	1360	1879	1879	244	425	540	1290	150	595	VLP-506P802
4,1	3,9	290	250	560	32	990	1200	1360	1879	1879	244	425	540	1290	150	675	VLP-506ZE5S
4,1	3,9	290	250	560	32	990	1200	1360	1879	1879	244	425	540	1290	150	660	VLP-506ZE5C
4,1	3,9	290	250	560	32	990	1200	1360	1879	2042	244	425	540	1290	150	700	VLP-5013ZE5S
7,7	0,7	400	340	560	40	990	1240	1400	1879	1885	239	425	540	1290	150	962	VLP-1006ZE3C
7,7	0,7	400	340	560	40	990	1240	1400	1879	1885	239	425	540	1290	150	970	VLP-1006ZE3S
7,7	0,7	400	340	560	40	990	1240	1400	1879	2050	239	425	540	1290	150	993	VLP-10013ZE3S
5,2	0,5	553	233	560	76	1220	1620	1740	2285	2370	377	425	453	1415	254	1992	VLP-20013ZE4S

* {...} = Velocidad de avance por embolada en milímetros con bombas manuales.

▼ En la foto: BPR-5075



Versatilidad diseñada por expertos



Ajuste del cilindro

El ajuste del cilindro permite un posicionamiento horizontal de lado a lado de la bancada superior.



Hydra-Lift

Hydra-lift permite el ajuste sin esfuerzo de la abertura vertical. Estándar en todas las prensas de gran fuerza con bastidor móvil.



Bloques-soporte en V (opcional)

Estos bloques, diseñados para facilitar el posicionamiento de tubos, barras y otros materiales

no uniformes permiten una perfecta adaptación a la mesa de la prensa.

Bastidor soldado de alta calidad, gran robustez y larga vida útil

Bastidor móvil se desliza con facilidad sobre cuatro rodamientos de acero

Exclusivo sistema 'Hydra-lift' para ajustar sin esfuerzo la abertura vertical

Movimiento lateral y bloqueo del cilindro de hasta 300 mm a la izquierda o la derecha del centro

En todos los modelos del cuadro de selección rápida se indica la correspondiente bomba eléctrica, cilindro de doble efecto, manguera y manómetro ofreciendo un conjunto completo

El diseño de bastidor móvil permite a la mesa estacionaria soportar cargas pesadas

Página: 150

Página: 150

Fuerza de la prensa ton. (kN)	Lu vertical A (mm)		Abertura mesa máxima (mm)	Bombas eléctricas		Modelo de la prensa	Cilindros de doble efecto		Velocidad (mm/seg)		
	mín.	máx.		Modelo	Pág.		Carrera (mm)	Modelo	Pág.	Avance rápido	Prensado
50 (498)	152	942	730	ZE5420SW-S	90	BPR-5075	333	RR-5013	34	4,1	3,9
100 (933)	159	1048	889	ZE3420SW	90	BPR-10075	333	RR-10013	34	7,7	0,7
200 (1995)	279	1295	1219	ZE4420SW	90	BPR-20075	330	RR-20013	34	5,2	0,5

Prensas con bastidor móvil

▼ aa na nsa P n asi i aa s na n
asi i i aga sa sa a i a nsg ia ian n n g a



Serie BPR



Fuerza:
50-200 ton.

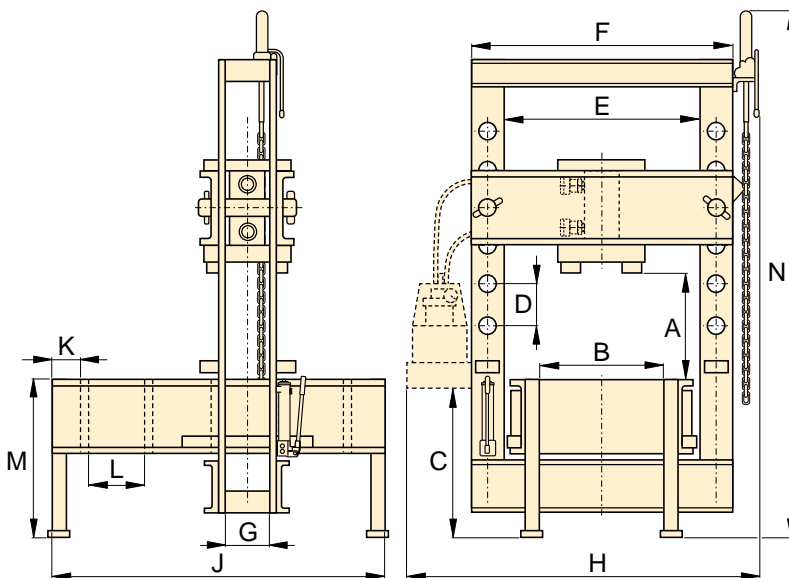
Luz vertical máx. x ancho máx.:
1295 x 1219 mm

Presión máxima:
700 bar



IMPORTANTE

Las estructuras de las prensas de taller se han diseñado exclusivamente para operaciones de prensado, no para tensado. Para aplicaciones de tensado, póngase en contacto con Enerpac.



Manómetro para prensas

Las prensas vienen con un manómetro y adaptador adecuado a la fuerza de la prensa:

Fuerza de la prensa ton.	Modelo del manómetro	Modelo del adaptador
50	GF-50B	GA-2
100	GF-871B	GA-3
200	GF-200B	GA-3

Para más información acerca de los manómetros consulte la sección de Componentes del sistema.

Página: 128

Dimensiones de la prensa con bastidor móvil (mm)														Modelo de la prensa
A (mín.-máx.)	B	C	D	E	F	G	H	J	K	L	M	N	(kg)	
152-942	526	971	264	730	933	127	1420	1626	203	270	762	2870	917	BPR-5075
159-1048	673	965	222	889	1143	146	1605	1676	203	270	813	3021	1767	BPR-10075
279-1295	984	933	254	1219	1626	232	2150	2197	203	381	915	3200	4186	BPR-20075

▼ De izquierda a derecha: A-220, A-330 y A-310



Herramientas estándar de taller



Punión de espiga A-183

Para aplicaciones que requieren de prensado de precisión, tales como desmontaje e inserción de ejes. Este accesorio se ajusta a cilindros de 10 ton. y requiere el uso de una silleta adaptadora roscada A-13.



Silleta lisa A-185

En aplicaciones de prensado de piezas delicadas, tales como aluminio, esta silleta disminuye las marcas sobre la superficie durante el prensado. Requiere el uso de un cilindro de 10 ton. y una silleta adaptadora roscada A-13.

Página: 170



Prensa de banco de 10 toneladas

Para la gama de prensas de 10 toneladas véase:

Página: 144

Mordas en C

Fuerzas de 5, 10 y 20 toneladas

Utilizables en todas las posiciones

Prensas para árboles

Fuerzas de 10 y 30 toneladas

Orificios de fijación en la base para posicionamiento horizontal o vertical

Superficies de traba o mecanizadas para mejor fijación de las piezas

Parte posterior ranurada para simplificar el montaje y desmontaje de piezas largas



◀ Prensa anillada
á silleta
a n a s

Tipo de prensa	Fuerza de la prensa ton. (kN)	Lu vertical máxima (mm)	Anchura mesa máxima (mm)	Modelo de la prensa	Modelo del cilindro	Pág.:
en C	5 (45)	165	51	A-205	Cilindro RC de 5 ton.*	8
	10 (101)	228	57	A-210	Cilindro RC de 10 ton.*	8
	20 (178)	305	70	A-220	Cilindro RC de 25 ton.**	8
para árboles	10 (101)	227	135	A-310	Cilindro RC de 10 ton.*	8
	30 (295)	260	178	A-330	RC-308*	8

* El cilindro recomendado debe ser pedido por separado.

** Debe limitarse a 20 toneladas.

Mordazas en C y prensas para árboles

▼ n a a a s a i i a a s a a s n a n



Serie A



Fuerza:
5-30 ton.

Luz vertical máx. x ancho máx.:
305 x 178 mm

Presión máxima:
700 bar



Para aplicación en producción, las mordazas en C y en las prensas para árboles deben limitarse al 50% de las nominales.



Cilindros hidráulicos

Los cilindros para mordazas en C y prensas para árboles deben solicitarse aparte.

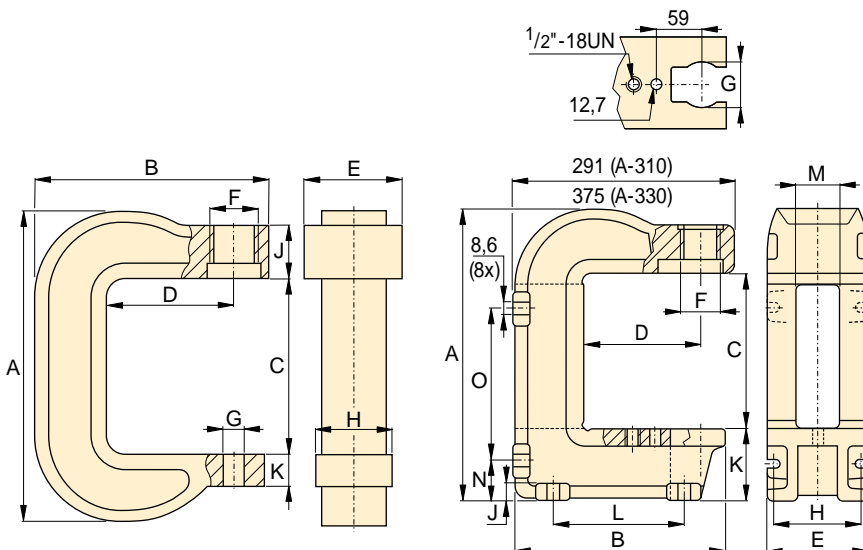
Página: 7



Bombas hidráulicas


Las bombas para mordazas en C y prensas para árboles deben solicitarse aparte.





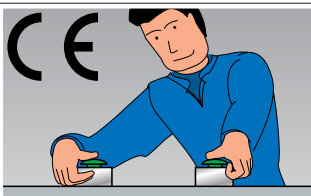
Página: 67



A-205, A-210, A-220

A-310, A-330

Dimensiones de la prensa (mm)																Modelo de la prensa
A	B	C	D	E	F	G	H	J	K	L	M	N	O	(kg)		
291	203	165	95	73	1 1/2-16 UN	26	51	66	25	-	-	-	-	7	A-205	
406	283	228	152	83	2 1/4-14 UN	26	76	64	41	-	-	-	-	17	A-210	
540	346	305	152	108	3 5/16-12 UN	26	95	70	44	-	-	-	-	38	A-220	
414	281	227	152	135	2 1/4-14 UN	63	122	19	97	175	65	54	219	27	A-310	
557	353	260	152	178	3 5/16-12 UN	63	140	25	165	203	67	98	276	86	A-330	

Descripción	Bastidor de la prensa	Modelo		Características
Bloques soporte en V	Prensas VLP de banco de 10 ton. Prensas VLP de 25 ton. Prensas VLP de 50 ton. Prensas VLP de 100 ton. Prensas VLP de 200 ton. Prensas BPR de 200 ton	VB-10 VB-25 VB-501 VB-101 A-200 A-200R		<ul style="list-style-type: none"> Facilitan el posicionamiento de tubos y barras. Todos los modelos de bloque V incluyen 2 bloques V.
Hydra-Lift	Prensas BPR de 50 y 100 ton. Prensas BPR de 200 ton.	IPL-R100 IPL-R200		<ul style="list-style-type: none"> Permite un ajuste fácil y sin esfuerzo de la abertura vertical de la prensa Incluye accesorios de cadena
Dispositivo Hydradjust para el posicionamiento de la mesa	Prensas VLP de 50 ton. Prensas VLP de 100 ton. Prensas VLP de 200 ton.	VHJ-50 VHJ-100 BSS-5380		<ul style="list-style-type: none"> Permite el ajuste de la abertura sin esfuerzo moviendo la mesa inferior hacia arriba y hacia abajo. Enroscado al émbolo del cilindro, tanto el cabezal como la mesa pueden moverse hacia arriba o hacia abajo
Válvulas manuales con retorno central	En las presas de taller de las series VLP equipadas con bombas eléctricas con válvulas manuales	Serie ZE		<ul style="list-style-type: none"> La palanca de la válvula manual de 3 posiciones volverá automáticamente a la posición central del tándem cuando no se esté manejando.
Mando provisto de dos botones	Todas las prensas provistas de electroválvulas.			<ul style="list-style-type: none"> Manejo con dos manos de la prensa para una seguridad máxima del operador Llame a Enerpac para información detallada

▼ TABLA DE SELECCION RAPIDA

Fuer a de la prensa	Carga del cilindro	Bombas manuales			Bombas eléctricas			Bombas neumáticas
		Carrera (mm) del cilindro por embolada			Carrera en milímetros del émbolo del cilindro por segundo			
		Doble efecto			Simple efecto	Doble efecto		Doble efecto
ton. (kN)		P-142	P-392	P-802	ZE5410SW-S ZE5410CW-S ZE5420SW-S	ZE3410SW ZE3420SW	ZE4420SW	Aire comprimido a 6,9 bar PATG-1102N
10 (101)	Sin carga	2,5	7,8	–	–	–	–	10,0
	Con carga	0,6	1,7	–	–	–	–	1,8
25 (232)	Sin carga	–	3,4	–	–	–	–	5,0
	Con carga	–	0,7	–	–	–	–	0,8
50 (498)	Sin carga	–	–	5,5	4,1	–	20,8	–
	Con carga	–	–	0,3	3,9	–	1,9	–
100 (933)	Sin carga	–	–	–	–	7,7	11,1	–
	Con carga	–	–	–	–	0,7	1,0	–
200 (1995)	Sin carga	–	–	–	–	–	5,2	–
	Con carga	–	–	–	–	–	0,5	–

Notá: los valores son aproximados. La velocidad del cilindro podrá variar al efectuarse realmente la aplicación. Véase la página 119 para consultar la velocidad de otras combinaciones con la bomba y el cilindro.

Tensiómetro y células de carga

▼ En la foto: LH-102 y TM-5 (al centro)



Serie
TM
LH



Fuerza:

900 - 90.000 g

Precisión, % a fondo de escala:

2

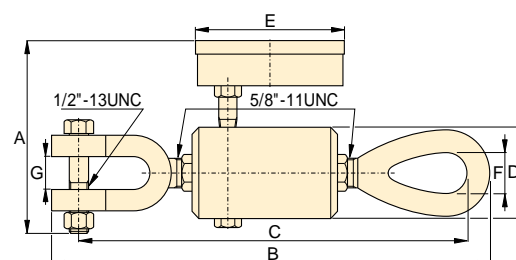
Tensiómetro TM-5

Precisión de **2** a fondo de escala

Piezas incadas y de bronce para resistir la corrosión y la oxidación

Escala doble graduada en kilogramos y libras

Caja metálica acolchada que ofrece almacenamiento y transporte seguros



TM-5

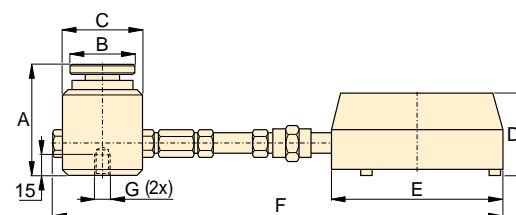
Células de carga serie LH

Precisión de **2** a fondo de escala

La almohadilla giratoria reduce la carga excéntrica y aumenta la precisión

Almohadilla de máxima fuerza para facilitar lecturas y para establecer fuerzas preseleccionadas

Escala doble graduada en kilogramos y libras



Serie LH

Tipo	Fuerza		Modelo	Lectura mínima		Lectura por división		Dimensiones (mm)						
	(kg)	(lbs)		(kg)	(lbs)	(kg)	(lbs)	A	B	C	D	E	F	G
Montado directamente	4.500	10.000	TM-5	500	1.000	100	100	120	247	236	50	93	22	19
Célula de carga montada directamente	900	2.000	LH-10	100	200	20	20	77	44	57	60	101	215	1/4" - 20, 44,5 BC
	4.500	10.000	LH-50	500	1.000	100	100	77	44	57	60	101	215	1/4" - 20, 44,5 BC
Montaje separado con manguera de 0,6 m	900	2.000	LH-102	100	200	20	20	77	44	57	60	147	846	1/4" - 20, 44,5 BC
	4.500	10.000	LH-502	500	1.000	100	100	77	44	57	60	147	846	1/4" - 20, 44,5 BC
	9.000	20.000	LH-1002	1.000	2.000	200	200	77	44	57	60	147	846	1/4" - 20, 44,5 BC
Montaje separado con manguera de 1,8 m	21.000	50.000	LH-2506	3.000	5.000	500	500	101	69	85	60	147	2094	3/8" - 24, 63 BC
	45.000	100.000	LH-5006	5.000	5.000	1.000	1.000	132	101	127	60	147	2135	3/8" - 24, 89 BC
	90.000	200.000	LH-10006	10.000	10.000	1.000	2.500	158	127	158	60	147	2166	3/8" - 24, 102 BC

* BC = Diámetro del círculo.



GRUPO PEGAMO DESDE 1982



SUMINISTRO INDUSTRIAL

En Pegamo Suministro Industrial llevamos desde 1982 vendiendo, alquilando y reparando Herramienta Hidráulica, Herramienta Neumática y Herramienta Manual de las principales marcas del mercado.

Te asesoramos para que encuentres la mejor solución a las necesidades de tu empresa.

CONTACTA CON NOSOTROS

Pol. Lintzirin Gaina, B2
20180 Oiartzun.
Gipuzkoa - Spain

suministros@pegamo.es
T. 943 491 788
F. 943 371 001