

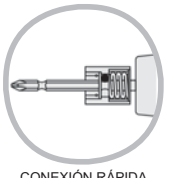
1/4"  
6.35 mm



REVERSIBLES



ARRANQUE POR GATILLO

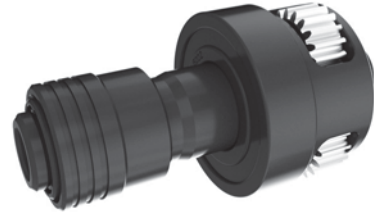


CONEXIÓN RÁPIDA PARA LA PUNTA



MANDO INVERSIÓN DE GIRO CON UNA ÚNICA MANO

**LAR-AD1800MT**



MANDO INVERSIÓN DE GIRO CON UNA ÚNICA MANO

**LAR-AD800MT**



RÁPIDA INVERSIÓN DE GIRO MEDIANTE GATILLO

**LAR-AD400**



MODELO	Capacidad	Par Máximo Nm	RPM	Peso Kg	Dimensiones mm A x B	Consumo l/min	Entrada de aire	Salida de aire	Uso
LAR-AD1800MT	M6	7	1.800	1,10	178 x 161	400	1/4	Inferior	**
LAR-AD800MT	M8	13	800	1,30	196 x 161	400	1/4	Inferior	**
LAR-AD400	M8	13	400	1,20	172 x 153	400	1/4	Inferior	*

Especificaciones obtenidas a una presión de aire constante de 6,2 bar. Manguera recomendada de Ø interior de 8 mm