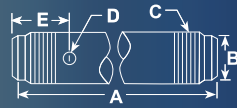
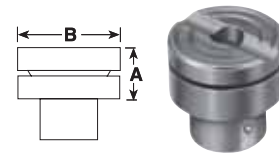


### Extensión de vástago



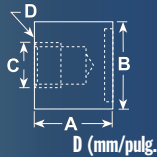
| Capacidad del cilindro | Nº pieza      | A (mm) | B (mm) | C (pulg.)                             | D (mm) | E (mm) |
|------------------------|---------------|--------|--------|---------------------------------------|--------|--------|
| 5                      | <b>350895</b> | 127    | 22,4   | $\frac{3}{4}$ -14 NPT                 | 8,4    | 50,8   |
| 5                      | <b>38908</b>  | 254    | 22,4   | $\frac{3}{4}$ -14 NPT                 | 8,4    | 50,8   |
| 5                      | <b>350896</b> | 457,2  | 22,4   | $\frac{3}{4}$ -14 NPT                 | 8,4    | 50,8   |
| 10                     | <b>350897</b> | 127    | 36,6   | $1\frac{1}{4}$ -11 $\frac{1}{2}$ -NPT | 8,4    | 50,8   |
| 10                     | <b>38909</b>  | 254    | 36,6   | $1\frac{1}{4}$ -11 $\frac{1}{2}$ -NPT | 8,4    | 50,8   |
| 10                     | <b>350898</b> | 457,2  | 36,6   | $1\frac{1}{4}$ -11 $\frac{1}{2}$ -NPT | 8,4    | 50,8   |



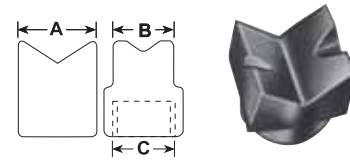
### Sombrete pivotante

| Capacidad del cilindro | Nº pieza      | A (mm) | B (mm) |
|------------------------|---------------|--------|--------|
| 10 o 15                | <b>350144</b> | 22,4   | 30,1   |
| 25                     | <b>350145</b> | 28,7   | 50,8   |
| 55 o 75                | <b>350376</b> | 31,8   | 71,4   |
| 100                    | <b>351574</b> | 48,5   | 88,1   |

### Anclaje de bases del cilindro



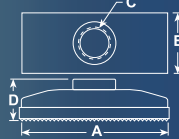
| Capacidad del cilindro | Nº pieza      | A (mm) | B (mm) | C (mm)                                 | D (mm/pulg.)   |
|------------------------|---------------|--------|--------|--|--|
| 5†                     | <b>208380</b> | 41,4   | 44,5   | $\frac{3}{4}$ -14NPSM                  | Tornillos de cabeza hueca de 7,1 diám. (Nº. 2) $\frac{1}{2}$ -20 UNC x $\frac{3}{4}$ " de longitud |
| 10†                    | <b>208381</b> | 47,8   | 63,5   | $1\frac{1}{4}$ -11 $\frac{1}{2}$ -NPSM | Tornillos de cabeza hueca de 8,6 diám. (Nº. 2) $\frac{5}{16}$ -18 UNC x 1" de longitud.            |
| 25†                    | <b>208382</b> | 60,5   | 98,6   | 2-11 $\frac{1}{2}$ -NPSM               | Tornillos de cabeza hueca de 13,5 diám. (Nº. 2) $\frac{1}{2}$ -13 UNC x 1" de longitud             |



### Base "V" 90

| Capacidad del cilindro | Nº pieza      | A (mm) | B (mm) | C (pulg.)                              |
|------------------------|---------------|--------|--------|--|
| 5                      | <b>25388*</b> | 35,1   | 26,9   | $\frac{3}{4}$ -14-NPSM                 |
| 10                     | <b>25395*</b> | 54,1   | 54,1   | $1\frac{1}{4}$ -11 $\frac{1}{2}$ -NPSM |

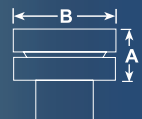
### Base plana para el cilindro



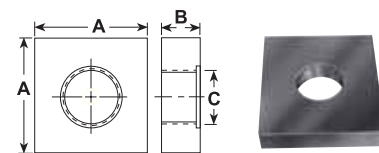
| Capacidad del cilindro | Nº pieza      | A (mm) | B (mm) | C (pulg.)                              | D (mm) |
|------------------------|---------------|--------|--------|--|--------|
| 5                      | <b>25750*</b> | 114,3  | 63,5   | $\frac{3}{4}$ -14-NPSM                 | 34     |
| 10                     | <b>32325*</b> | 166,6  | 88,9   | $1\frac{1}{4}$ -11 $\frac{1}{2}$ -NPSM | 36,6   |

### Soporte suave

### Soporte dentado



| Capacidad del cilindro | Nº pieza                | A (mm) | B (mm) | C (pulg.)                              |
|------------------------|-------------------------|--------|--------|--|
| 5                      | <b>25746* (dentado)</b> | 28,7   | 33,3   | $\frac{3}{4}$ -14NPSM                  |
| 10 o 15                | <b>31772* (dentado)</b> | 28,7   | 50,8   | $1\frac{1}{4}$ -11 $\frac{1}{2}$ -NPSM |
| 25                     | <b>31776* (dentado)</b> | 33,3   | 76,2   | 2-11 $\frac{1}{2}$ -NPSM               |
| 5                      | <b>351575* (liso)</b>   | 28,7   | 33,3   | $\frac{3}{4}$ -14-NPSM                 |
| 10                     | <b>24016* (liso)</b>    | 28,7   | 50,8   | $1\frac{1}{4}$ -11 $\frac{1}{2}$ -NPSM |
| 25                     | <b>351576* (liso)</b>   | 33,3   | 76,2   | 2-11 $\frac{1}{2}$ -NPSM               |



### Base del émbolo

| Capacidad del cilindro | Nº pieza     | A (mm) | B (mm) | C (pulg.)                |
|------------------------|--------------|--------|--------|--------------------------|
| 25                     | <b>25652</b> | 152,4  | 31,8   | 2-11 $\frac{1}{2}$ -NPSM |

### Abrazaderas del cuerpo



| Capacidad del cilindro | Nº pieza      | A (mm) | B (mm) | C (mm) | D (mm) | E (mm) | F (mm) |
|------------------------|---------------|--------|--------|--------|--------|--------|--------|
| 5                      | <b>350096</b> | 52,3   | 28,7   | 16     | 16     | 14,2   | 6,4    |
| 10                     | <b>350097</b> | 76,2   | 42,9   | 22,4   | 25,4   | 25,4   | 6,4    |
| 15                     | <b>350098</b> | 77,7   | 42,9   | 22,4   | 25,4   | 25,4   | 6,4    |
| 25                     | <b>420061</b> | 90,4   | 57,2   | 31,8   | 31,8   | 38,1   | 6,4    |

\* Elementos que requieren un adaptador roscado (página 30) si se utilizan con cilindros de la serie "C".

Pueden utilizarse en cilindros "CBT" roscados sin necesidad de adaptador.

† Se incluyen los tornillos de montaje.



# GRUPO PEGAMO DESDE 1982



## SUMINISTRO INDUSTRIAL

En Pegamo Suministro Industrial llevamos desde 1982 vendiendo, alquilando y reparando Herramienta Hidráulica, Herramienta Neumática y Herramienta Manual de las principales marcas del mercado.

Te asesoramos para que encuentres la mejor solución a las necesidades de tu empresa.

### CONTACTA CON NOSOTROS

Pol. Lintzirin Gaina, B2  
20180 Oiartzun.  
Gipuzkoa - Spain

[suministros@pegamo.es](mailto:suministros@pegamo.es)  
T. 943 491 788  
F. 943 371 001