

Válvula de cierre

Aplicación: esta válvula de aguja permite la medición fina del aceite hidráulico.
Funcionamiento: puede usarse para controlar varios cilindros de acción simple.
Nº 9575 – Válvula de cierre con orificios NPTF 3/8". Peso 0,6 kg.



9575

Válvula de retención

Aplicación: permite el flujo de aceite hidráulico en una única dirección.
Funcionamiento: se instala directamente en la línea hidráulica.
Nº 9580 – Válvula de retención con extremos macho NPTF 3/8". Peso 0,2 kg.



9580



Válvula de retención accionada por piloto

Aplicación: se usa con válvulas de centro abierto o en tándem. Permite el flujo libre del fluido en una dirección.
Funcionamiento: el flujo se bloquea en la dirección opuesta hasta que se aplica la presión de aceite piloto. Esto impide la pérdida de presión si la válvula cambia por error o la línea de la bomba se rompe. La presión mínima de agrietamiento es de 4,1 bares. La presión piloto requerida es de aproximadamente el 16% de la presión del sistema comprobado.
Nº 9581 – Válvula de retención accionada por piloto con orificios NPTF 3/8". Peso 1,7 kg.



9581



Válvula de alivio de presión "en línea"

Aplicación: cilindros de acción simple o doble. Para ubicaciones remotas de un circuito hidráulico en las que los requisitos de presión máxima son menores que el ajuste de válvula de sobrecarga básica de la bomba.
Funcionamiento: ajustable entre 70 y 700 bares. La válvula está cargada por resorte y es de acción directa.
Nº 9623 – Válvula de alivio de presión con orificios NPTF 3/8". Peso 0,9 kg.



9623

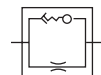


Válvula medidora

Aplicación: para sistemas que utilizan cilindros grandes o mangueras hidráulicas de gran longitud.
Funcionamiento: controla las sobrecargas limitando el flujo si supera los 26,5 l/min. Cuando el flujo disminuye, la válvula vuelve a abrirse automáticamente. Tiene un extremo macho NPTF 3/8" para enroscar al orificio de retorno de la válvula de control del sistema, y un extremo hembra NPTF 3/8", que permite conectar directamente la manguera de retorno.
Nº 9631 – Válvula medidora. Peso 0,1 kg.



9631

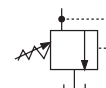


Válvula reguladora de presión "en línea"

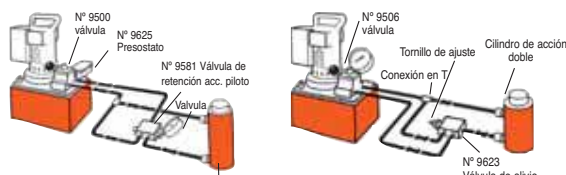
Aplicación: cilindros de acción simple o doble. Permite ajustar las presiones de servicio en diversos valores por debajo del ajuste de la válvula de alivio de la bomba.
Funcionamiento: se ajusta fácilmente para mantener presiones entre 20 y 700 bares. Mantiene un ajuste de presión determinado dentro del 3% en ciclos repetidos. El rango de flujo es de 0,3 l/min a 23 l/min.
Nº 9633 – Válvula reguladora de presión en línea con dos orificios de entrada NPTF 3/8", un orificio del depósito NPTF 1/8" y 1 m de juego de línea de drenaje. Peso 0,9 kg.



9633

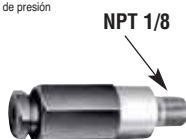


Gire la manivela en el sentido de las agujas del reloj para aumentar el ajuste de presión y en el sentido contrario para reducirla.
Nota: se incluye el juego de línea de drenaje de 1 m.



Válvulas de alivio

Aplicación: son un medio económico de proteger un circuito hidráulico contra la sobrepresión.
Funcionamiento: estas válvulas ajustadas en fábrica están diseñadas para un flujo máximo de 19 l/min. Incluyen orificio macho NPTF 1/8". Todas las válvulas pesan 0,1 kg. Consulte el cuadro de la derecha para ver información sobre pedido.



Serie RV21278

Nº pedido válvula	Ajuste de presión (bares)	Nº pedido válvula	Ajuste de presión (bares)
RV21278	697/738	RV21278-52	366/407
RV21278-6	41/44	RV21278-55	386/428
RV21278-10	62/69	RV21278-57	400/442
RV21278-15	103/117	RV21278-60	421/462
RV21278-20	131/152	RV21278-65	455/497
RV21278-28	186/207	RV21278-70	490/531
RV21278-30	207/235	RV21278-75	524/566
RV21278-32	214/228	RV21278-80	559/600
RV21278-35	241/262	RV21278-83	580/621
RV21278-40	283/310	RV21278-86	600/642
RV21278-43	304/331	RV21278-88	614/662
RV21278-48	338/366	RV21278-90	628/669
RV21278-50	352/393		

Recalibradas — No tienen servicio

NOTA: deberá tenerse cuidado para proteger a los trabajadores del aceite hidráulico caliente a presión. Instale estas válvulas sólo en zonas cerradas o protegidas.

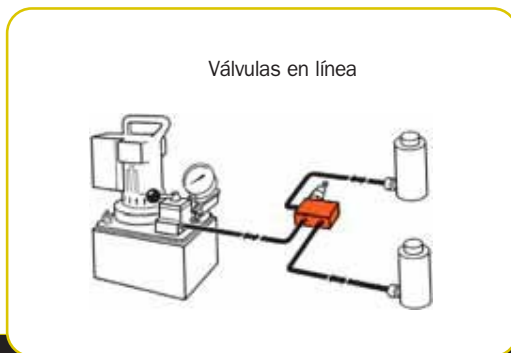
Válvulas

HIDRÁULICAS A DISTANCIA /
EN LA LÍNEA

Cuadro de selección de válvulas



Nº pedido	Página	*Aplicación del cilindro	Funcionamiento	Tipo de válvula	Tensión eléctrica	Avance/Retroceso	Avance/Parada/Retorno	Función Posi-Check®
9508	121	A.S. y A.D.	Manual	4 vías, 3 pos. centro cerrado	—	no	sí	sí
9509	121	A.S. y A.D.	Manual	4 vías, 3 pos. centro en tándem	—	no	sí	sí
9514	121	A.D.	Solenoide	4 vías, 3 pos. centro en tándem	115	no	sí	sí
9524	120	A.S. y A.D.	Solenoide	3 o 4 vías, 2 pos.	230	no	sí	no
9525	121	A.D.	Solenoide	4 vías, 3 pos. centro en tándem	230	no	sí	sí
9526	121	A.S.	Solenoide	3 vías, 2 pos.	230	no	sí	no
9554	120	A.S. y A.D.	Solenoide	3 o 4 vías, 2 pos.	24	no	sí	no
9555	121	A.D.	Solenoide	4 vías, 3 pos. centro en tándem	24	no	sí	sí
9556	121	A.S.	Solenoide	3 vías, 2 pos.	24	no	sí	no
9559	121	A.S.	Solenoide	3 vías, 2 pos.	115	no	sí	no
9593	120	A.S. y A.D.	Solenoide	3 o 4 vías, 2 pos.	115	no	sí	no
9595	120	A.S. y A.D.	Neumático	3 o 4 vías, 2 pos.	—	no	sí	no



Nº pedido	Página	*Aplicación del cilindro	Funcionamiento	Tipo de válvula	Tensión eléctrica	Avance/Retroceso	Avance/Parada/Retorno	Función Posi-Check®
9575	122	A.S.	Manual	Válvula de cierre	—	—	—	—
9580	123	A.S.	Automático	Válvula de retención de una vía	—	—	—	—
9581	123	A.S. y A.D.	Automático	Válvula de retención acc. piloto	—	—	—	—
9596	122	A.S.	Manual	Válvula de descenso de carga	—	—	—	—
9597	122	A.S. y A.D.	Automático	Válvula de secuencia	—	—	—	—
9608	122	A.S. y A.D.	Automático	Válvula manorreductora	—	—	—	—
9623	123	A.S. y A.D.	Automático	Válvula de alivio de presión	—	—	—	—
9631	123	A.S. y A.D.	Automático	Válvula medidora	—	—	—	—
9633	123	A.S. y A.D.	Automático	Válvula reguladora de presión	—	—	—	—
9720	122	A.S. y A.D.	Automático	Válvula de contrapeso	—	especial	—	—
9721	122	A.S. y A.D.	Automático	Válvula de contrapeso	—	especial	—	—
RV12178	123	—	Automático	Válvula de alivio	—	—	—	—

"A.S." significa cilindros de acción simple, "A.D." corresponde a cilindros de acción doble.
Consulte las válvulas montadas en la bomba en las páginas 45-51.



GRUPO PEGAMO DESDE 1982



SUMINISTRO INDUSTRIAL

En Pegamo Suministro Industrial llevamos desde 1982 vendiendo, alquilando y reparando Herramienta Hidráulica, Herramienta Neumática y Herramienta Manual de las principales marcas del mercado.

Te asesoramos para que encuentres la mejor solución a las necesidades de tu empresa.

CONTACTA CON NOSOTROS

Pol. Lintzirin Gaina, B2
20180 Oiartzun.
Gipuzkoa - Spain

suministros@pegamo.es
T. 943 491 788
F. 943 371 001