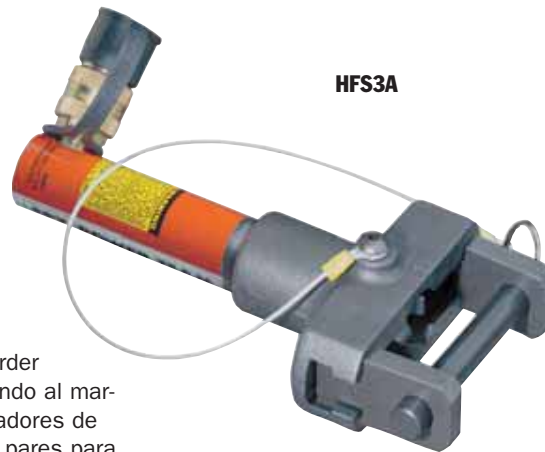


## SEPARADORES HIDRÁULICOS DE BRIDAS DE TUBOS

5 y 10 toneladas



HFS3A

- Nunca más tendrá que perder tiempo y esfuerzo recurriendo al martillo y al cincel. Los separadores de bridas deben utilizarse en pares para conseguir una fuerza de separación uniforme.
- Para la mayoría de las bridas es apropiada una cuña de 60° estándar; las cuñas "afiladas" de 30° y las cuñas "romas" de 60° son opcionales.
- El separador HFS3A está diseñado para aplicaciones en las que el grosor total de las bridas y el espacio de separación máximo es de 76,2 mm o menos y los pernos de brida tienen un diámetro mínimo de 17,5 mm.
- Utilice el separador HFS3A si el grosor total de las bridas y el espacio de separación máximo es de 152,4 mm o menos y los pernos de brida tienen un diámetro mínimo de 20,7 mm.



350823



350822



350549



350550

Capacidad (Tm)	Número de pedido	Tipo de cuña estándar	Cuñas opcionales		Abertura mín. de la brida (mm)			Abertura máx. de la brida (mm)			Abertura combinada de la brida (mm)	Diámetro máx. pasador (mm)	Peso (kg)
			Afilada 30°	Roma 60°	Estándar 60°	Roma 60°	30°	Estándar 60°	Roma 60°	30°			
5	HFS3A	60° Afilada	350823	350822	1,6	25,4	1,6	38,1	38,1	18,3	76,2	17,4	4,1
10	HFS6A	60° Afilada	350549	350550	1,6	38,1	1,6	50,8	50,8	24,6	152,4	20,6	8,2

# Separadores HIDRÁULICOS

## 1 - 1 1/2 toneladas

¡Es una palanca hidráulica!

HERRAMIENTAS HIDRÁULICAS

- Se utiliza para levantar máquinas o como prensa de mano; separan bloques de hormigón o varillas, o realizan tareas de enderezamiento.
- Cumple la norma ASME B30.1
- Mordazas superior e inferior de aleación de acero forjado de alta resistencia en el modelo HS2000.
- Las mordazas tienen retroceso por muelle y se retraen automáticamente al soltar la presión.

**Nº HS2000** – Separador con capacidad de 1 tonelada. Capacidad total de 908 kg a 700 bares con separación de 102 mm. Puede "limitarse" a una separación de 102 mm a plena carga. Sólo necesita un espacio de 14,2 mm para introducir las mordazas.

**Nº HS3000** – Separador con capacidad de 1 1/2 toneladas. Capacidad total de 1.362 kg a 700 bares con separación de 292 mm. Mayor que las unidades de la competencia. Sólo necesita un espacio de 30,2 mm para introducir las mordazas. Puede "limitarse" a una separación de 292 mm a plena carga.

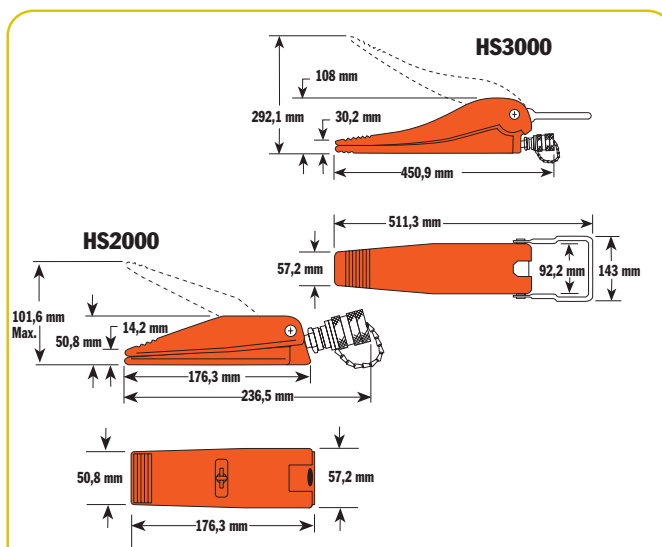


**HS3000**  
(Hierro dúctil de alta calidad)



**HS2000**  
(Acero forjado)

Probado conforme a la norma ASME B30.1.



Capacidad (Tm)	Separación máx. (mm)	Número de pedido	Dimensiones (mm)									Capacidad de aceite (cm³)	Espacio mínimo requerido (mm)	Peso (kg)
			A	B	C	D	E	F	G	H	I			
1	101,6	<b>HS2000</b>	101,6	50,4	14,3	252,52	236,5	50,8	176	57	—	4	14,2	2,2
1 1/2	292	<b>HS3000</b>	292	108	30,2	—	451	57,2	511	143	92	20	30,2	10

### ESPECIFICACIONES HS2000

Capacidad nominal máxima .....1 toneladas a 700 bares  
 Separación máxima .....101,6 mm  
 Espacio mínimo requerido .....14,2 mm  
 Volumen de aceite requerido (cm³) .....4

### ESPECIFICACIONES HS3000

Capacidad nominal máxima ..... 1 1/2 toneladas a 700 bares  
 Separación máxima ..... 292 mm  
 Espacio mínimo requerido .....30,2 mm  
 Volumen de aceite requerido (cm³) ..... 20

## Prensas de mano C HIDRÁULICOS

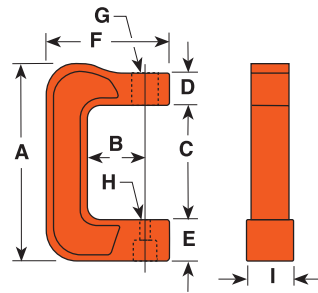
### Accesorios

- Capacidades de 5, 10 y 25 toneladas. Para usar con cilindros Power Team de acción simple y objetivos generales de capacidad comparable.
- Para fijación, prensado y curvado. Ideales para soldadura y fabricación de metal para sujeción de chapas o placas de acero.
- Las prensas de mano soportan la capacidad nominal completa de los cilindros para los que se han diseñado.
- Para reducir al mínimo los efectos de la carga descentrada, CC5, CC10 y CC25 deben usarse con las tapas giratorias 350144 y 350145 opcionales.



**PRESAS DE MANO "C"**  
**5, 10 Y 25 TONELADAS**

**CC10**

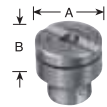


Artículos de la  
izquierda:  
**CC10**  
**C104C**  
**201923**

Cap. (Tm)	Nº pedido (sólo prensa de mano C)	Uso con cilindro nº	A (mm)	B (mm)	C (mm)	D (mm)	E (mm)	F (mm)	G (pulg.)	H (mm)	I (mm)	Peso (kg)
5	<b>CC5</b>	C51C-C57C	314	95,3	186	50,8	63,5	197	1 1/2 Zoll -16 UN	22,2	76,2	11,3
10	<b>CC10</b>	C101C-C1010C	403	152,4	240	50,8	85,8	273	2 1/4 Zoll -14 UNS	22,2	88,9	20,9
25	<b>CC25</b>	C251C-C2514C	533	152,4	319	76,2	114,3	313	3 5/16 Zoll -12 UNS	36,5	117,5	41,3

### ACCESORIOS OPCIONALES PARA USAR CON LAS PRESAS DE MANO HIDRÁULICAS CC5, CC10 Y CC25

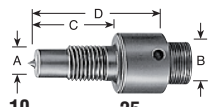
#### Tapas giratorias



**5/10 toneladas**  
**350144\***  
A-35 mm  
B-19 mm

**25 toneladas**  
**350145**  
A-50,8 mm  
B-25,4 mm

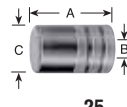
#### Adaptadores roscados



**10 toneladas**  
**38597**  
A-1 - 8  
B-1 - 8  
C-19 mm  
D-50,8 mm

**25 toneladas**  
**38953**  
A-1 1/4-7  
B-1 1/2-16  
C-70 mm  
D-111 mm

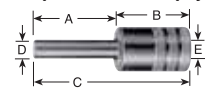
#### Adaptadores de empuje



**10 toneladas**  
**28228\*\***  
A-60,3 mm  
B-1 - 8  
C-38,1 mm

**25 toneladas**  
**28229\*\***  
A-73 mm  
B-1 1/4-7  
C-44,5 mm

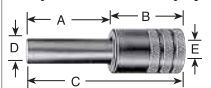
#### Adaptadores de empuje



**10 toneladas**  
**201923\*\***  
A-79,4 mm  
B-57,2 mm  
C-136,5 mm  
D-12,7 mm  
E-1 - 8

**25 toneladas**  
**34510\*\***  
A-82,6 mm  
B-66,7 mm  
C-149 mm  
D-19 mm  
E-1 1/4-7

#### Adaptadores de empuje



**10 toneladas**  
**201454\*\***  
A-79,4 mm  
B-57,2 mm  
C-137 mm  
D-19 mm  
E-1 - 8

**25 toneladas**  
**34511\*\***  
A-82,6 mm  
B-66,7 mm  
C-149 mm  
D-25,4 mm  
E-1 1/4-7

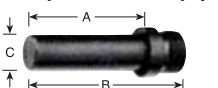
#### Adaptadores de empuje en V



**10 toneladas**  
**34806\*\***  
A-66,7 mm  
B-1 - 8  
C-38,1 mm  
D-25,4 mm

**25 toneladas**  
**34807\*\***  
A-79,4 mm  
B-1 1/4-7  
C-44,5 mm  
D-31,8 mm

#### Adaptadores de empuje



**5 toneladas**  
**309874\***  
A-51,6 mm  
B-562,8 mm  
C-15,9 mm

\* Puede usarse con CC5

\*\* Debe usarse con un adaptador roscado