



PLATAFORMAS ULTRA JLG®

**JLG**®  
reachingout.™

## Plataformas Ultra JLG® **REACHING OUT**

Acerías y plantas químicas, aeropuertos, centros de convenciones, astilleros y construcción pesada. Las plataformas de la serie Ultra de JLG® están diseñadas para lugares de trabajo difíciles que requieren trabajar a más altura y un mayor alcance. Con cuatro décadas de experiencia, JLG conoce perfectamente este terreno. Usted necesita potencia, fiabilidad y versatilidad para trabajar en el aire.

Las plataformas elevadoras de la serie Ultra de JLG están fabricadas con acero de alta calidad y levantan hasta 450 kg.

Cuando ha de trabajar a una altura de diez pisos, usted desea una máquina que le proporcione la confianza y la fiabilidad necesarias para hacer su trabajo, una máquina con un excelente rendimiento y diseñada para afrontar cualquier reto: eso es la serie Ultra de JLG.

## **EXTRAORDINARIO RENDIMIENTO**





## PERFECCIÓN EN ALTURA, ALCANCE Y POTENCIA

Considere el modelo 1250AJP cuando su trabajo requiera gran altura y alcance. Con una altura de articulación de más de 18 m y un alcance de 19 m, el modelo 1250AJP resulta ideal para aplicaciones que precisan una gran versatilidad y alcance.

El diseño exclusivo de la plataforma QuikStik® ofrece ciclos de trabajo más rápidos (115 segundos del suelo a la posición elevada), para que pueda realizar sus tareas de una forma más rápida y eficiente.

Las plataformas de la serie Ultra de JLG están dotadas de un eje oscilante único en su clase que proporciona una sorprendente movilidad con un tamaño ultracompacto.



### Ventaja de QuikStik®

Pase de plena altura de la plataforma al suelo en tan sólo 115 segundos.



### Movilidad

Vaya adonde otras máquinas no pueden gracias al ajustado radio de giro, tres modos de dirección y el eje oscilante, único en su clase.



### Maniobrabilidad

Excelente maniobrabilidad gracias a dirección en las cuatro ruedas.



### Capacidad

Capacidad doble para más trabajadores, herramientas o materiales.

## LLEVAMOS LA PRODUCTIVIDAD A COTAS MÁS ALTAS

Cuando ha de afrontar retos de gran altura, usted desea una máquina sólida que supere las exigencias actuales. Esta robusta plataforma le proporcionará la confianza y el apoyo que necesita para manipular una capacidad de carga de 450 kg.

El arco controlado exclusivo regula las velocidades en los extremos de la superficie de trabajo de modo que usted sienta la misma velocidad en todas las posiciones, con la consiguiente mejora del confort.

### VENTAJAS DE LAS PLATAFORMAS TELESCÓPICAS DE LA SERIE ULTRA

- Aptitud todoterreno gracias a la tracción permanente en las cuatro ruedas.
- Generador a bordo opcional SkyPower® de 7.500 vatios.
- Un sistema de control regula las velocidades en los límites de la superficie de trabajo para aumentar la comodidad del operario.
- El plumín JibPLUS® permite girar la plataforma en torno a esquinas.\*

\* Capacidad limitada a 230 kg con el plumín configurado en desplazamiento lateral. JibPLUS para transporte únicamente en el modelo 1500SJ.



## AMPLÍE SU ALCANCE CON EL MODELO 1500SJ

El modelo 1500SJ es la plataforma telescópica autopropulsada de mayor tamaño de JLG: la primera plataforma recta que le elevará a 45 m sin necesidad de un permiso para cargas excesivas. La máquina 1500SJ incorpora un plumín telescópico para una mayor flexibilidad de la superficie de trabajo y un alcance adicional en elevación.

Conquiste terrenos difíciles con el radio de giro más ajustado, la mejor relación de marcha diagonal y el eje oscilante, único en su clase. Podrá acceder a lugares donde otras plataformas simplemente no pueden.

## PRESENTAMOS LA PLATAFORMA AUTOPROPULSADA MÁS ALTA DEL MUNDO

La nueva 1850SJ tiene más alcance, una mejor estabilidad y una superficie de trabajo mayor que ninguna otra plataforma de su clase. Alcanza una altura de trabajo de 19 pisos e incorpora un chasis innovador que puede extenderse hacia adelante y hacia atrás. Con una capacidad de plataforma de 450 kg / 230 kg, el modelo 1850SJ es la plataforma más potente del mercado.



### SISTEMA CONTROL ADE®

El exclusivo sistema Advanced Design Electronics (Control ADE) de JLG optimiza la productividad y reduce los costes de propiedad y operativos.

#### CARACTERÍSTICAS DEL SISTEMA CONTROL ADE®

- **Componentes comunes:** el sistema Control ADE se incluye de serie en todos los modelos de plataformas a motor de JLG.
- **Mayor productividad:** proporciona funciones más suaves de la máquina, ahorra combustible y reduce las emisiones
- **Mayor fiabilidad:** reduce ostensiblemente el número de cables y conexiones.
- **Mejora el mantenimiento:** la funcionalidad de autotest reduce el tiempo de localización de averías y detecta posibles problemas.
- **Optimiza el rendimiento:** las velocidades de las funciones y las opciones son personalizables según las preferencias del usuario.



#### Mayor capacidad

Gracias a una capacidad doble de 450/230 kg, la plataforma puede acomodar más trabajadores, herramientas o materiales.



#### Consola de control del suelo

La consola de control del suelo, montada en la tornamesa, incluye símbolos de funciones para guiarle.



#### Elevación/Oscilación

Mando de uso múltiple: la elevación y la oscilación pueden utilizarse simultáneamente.



#### Mando de propulsión

Propulsión de fácil uso: mando con pulgar integrado para manejar la dirección.



## ACCESORIOS WORKSTATION IN THE SKY®

Transforme su plataforma elevadora de la serie Ultra en una máquina versátil que aumentará su productividad con los productos exclusivos Workstation in the Sky®.

Nuestros accesorios están fabricados para ahorrar espacio en la plataforma, mejorar las condiciones de trabajo y transformar su elevador en una herramienta de trabajo gigante.

### PAQUETE SKYPOWER®

- El sistema SkyPower integra un generador de salida continua de 7.500 W independiente, además de un cable de alimentación y un conducto de aire/agua que sigue el recorrido de la alimentación.

### PAQUETE SKYWELDER®

- Disponible si se integra con el paquete SkyPower®.

### PAQUETE SKYGLAZIER®

- La primera y única bandeja paneles y cristales homologada por los fabricantes. Protege los paneles frente a cualquier daño y mejora la productividad, reduciendo el cansancio del operario. Y, gracias a la capacidad de 450 kg de JLG, la cesta puede alojar varios trabajadores y paneles de cristal más grandes.

### PAQUETE NITE BRIGHT®

- Este paquete consta de luces de 40 vatios que iluminan el lugar de trabajo y los entornos del chasis, para mejorar la visibilidad. Es perfecto para todo tipo de tareas en túneles o minería, nocturnas o con escasa iluminación.



**CARACTERÍSTICAS DE SERIE**

- Plataforma: Entrada lateral de 0,91 x 2,44 m
- Brazo JibPLUS® de 2,44 m
- Dotación de capacidad seleccionable
- Giro de la plataforma de 180° hidráulico
- Receptáculo de CA a la plataforma
- Alarma/luz indicadora de inclinación de 5 grados
- Bandeja extraíble del motor
- Alimentación auxiliar de 12 V CC
- Contador de horas
- Sistema Control ADE®
- 4WD tiempo completo
- 3 modos de dirección seleccionables
- Ejes extensibles
- Eje oscilante
- Mandos proporcionales
- Cubiertas de ala de gaviota
- Bandeja de herramientas para el operario
- Neumáticos de rodadura rellenos de espuma 445/50D710
- Casquillos de elevación y sujeción

**OPCIONES DISPONIBLES**

- Plataforma: Entrada lateral de 0,91 x 1,83 m
- Paquete de iluminación<sup>1</sup>
- Luz giratoria intermitente
- Plataforma con sistema Soft-Touch 1,83 m/2,44 m
- Paquete para entornos hostiles<sup>2</sup>
- 1. Incluye luces de trabajo montadas en la plataforma y luces de avance/marcha atrás.
- 2. Incluye cubierta de la consola, limpiabrazos y fuelles de cilindro.

**PAQUETES DE ACCESORIOS**

- SkyWelder®
- SkyPower™
- SkyGlazier®
- Nite Bright®

		1250AJP
<b>Plataformas articuladas de la serie Ultra</b>		
<b>Especificaciones de alcance</b>		
Altura de la plataforma		38,30 m
Alcance horizontal		19,25 m
Altura de articulación		18,44 m
Rotación		360° continua
Capacidad de la plataforma: limitada		450 kg
Capacidad de la plataforma: ilimitada		230 kg
Giro de plataforma		180°
JibPLUS®	Longitud	2,44 m
	Movimiento horizontal <sup>1</sup>	125°
	Movimiento vertical	130° (+75/-55)

**Datos dimensionales**

A. Tamaño de la plataforma		0,91 x 2,44 m
B. Anchura total	Ejes retraídos	2,49 m
Anchura total	Ejes extendidos	3,81 m
C. Giro de cola		91 cm
D. Altura plegada		3,05 m
E. Longitud global	Plumín plegado	11,46 m
Longitud total	Plumín desplegado	14,48 m
F. Distancia entre ejes		3,81 m
Distancia al suelo		0,3 m
Peso <sup>2</sup>		21.000 kg

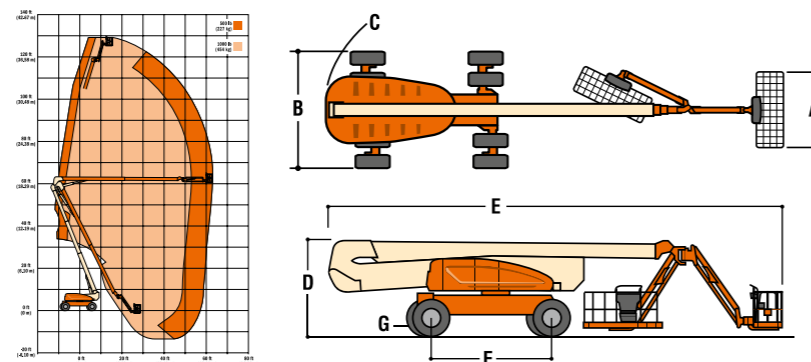
**Chasis**

Presión sobre el suelo máx.*		7,03 kg/cm <sup>2</sup>
Velocidad de desplazamiento		5,2 km/h
Pendiente superable		45 %
Radio de giro (interior)	Ejes retraídos	4,39 m
	Ejes extendidos	2,44 m
Radio de giro (exterior)	Ejes retraídos	6,86 m
	Ejes extendidos	5,89 m
Relación de marcha en diagonal <sup>3</sup>		1:1
Oscilación del eje		30 cm
Neumáticos/tipo		445/50D710 rellenos de espuma

**Fuente de alimentación**

Motor diésel	Deutz TD2011L4	55,9 kW
Capacidad del depósito de combustible		117 L
Sistema hidráulico		390 L
Alimentación auxiliar		12 V CC

- \* La presión sobre el suelo se aplica a los neumáticos de serie.  
 1. La capacidad está limitada a 230 kg cuando el plumín JibPLUS está extendido horizontalmente.  
 2. Algunas opciones o estándares nacionales pueden aumentar el peso indicado.  
 3. Relación de desplazamiento de avance respecto a desplazamiento lateral.



		1200SJP	1350SJP
<b>Plataformas telescópicas serie Ultra</b>			
<b>Especificaciones de alcance</b>			
Altura de la plataforma		36,73 m	41,30 m
Alcance horizontal		22,86 m	24,38 m
Rotación		360° continua	360° continua
Capacidad de la plataforma: limitada		450 kg	450 kg
Capacidad de la plataforma: ilimitada		230 kg	230 kg
Giro de plataforma		180°	180°
JibPLUS®	Longitud	2,44 m	2,44 m
	Movimiento horizontal <sup>1</sup>	180°	180°
	Movimiento vertical	130° (+75/-55)	130° (+75/-55)

**Datos dimensionales**

A. Tamaño de la plataforma		0,91 x 2,44 m	0,91 x 2,44 m
B. Anchura total	Ejes retraídos	2,49 m	2,49 m
Anchura total	Ejes extendidos	3,81 m	3,81 m
C. Giro de cola		1,68 m	1,68 m
D. Altura plegada		3,05 m	3,05 m
E. Longitud global (transporte)		10,64 m	11,86 m
Longitud global (plegada)		13,67 m	14,89 m
F. Distancia entre ejes		3,81 m	3,81 m
Distancia al suelo		30 cm	0,3 m
		65 cm	
Peso <sup>2</sup>		18.500 kg	20.400 kg

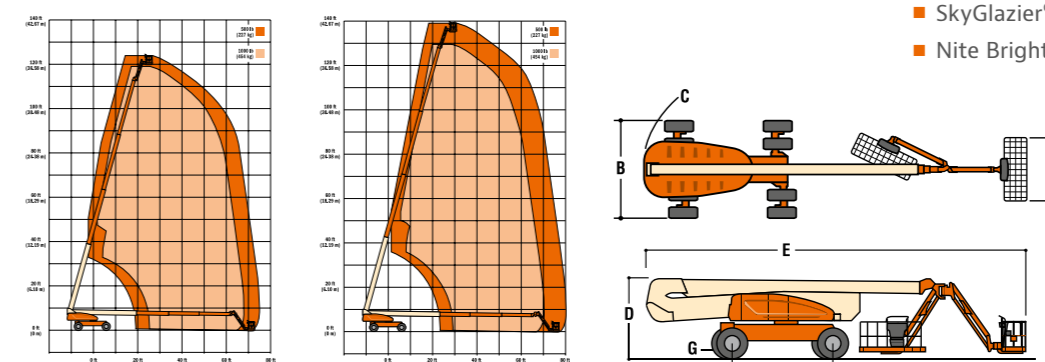
**Chasis**

Presión sobre el suelo máx.*		7,03 kg/cm <sup>2</sup>	7,52 kg/cm <sup>2</sup>
Velocidad de desplazamiento		5,2 km/h	5,2 km/h
Pendiente superable		45 %	45 %
Radio de giro (interior)	Ejes retraídos	4,39 m	4,39 m
	Ejes extendidos	2,44 m	2,44 m
Radio de giro (exterior)	Ejes retraídos	6,86 m	6,86 m
	Ejes extendidos	5,89 m	5,89 m
Relación de marcha en diagonal <sup>3</sup>		1:1	1:1
Oscilación del eje		30 cm	30 cm
Neumáticos/tipo		445/50D710 rellenos de espuma	445/50D710 rellenos de espuma

**Fuente de alimentación**

Motor diésel	Deutz TD2011L4	55,9 kW	55,9 kW
Capacidad del depósito de combustible		117 L	117 L
Sistema hidráulico		250 L	250 L
Alimentación auxiliar		12 V CC	12 V CC

- \* La presión sobre el suelo se aplica a los neumáticos de serie.  
 1. La capacidad está limitada a 230 kg cuando el plumín JibPLUS está extendido horizontalmente.  
 2. Algunas opciones o estándares nacionales pueden aumentar el peso indicado.  
 3. Relación de desplazamiento de avance respecto a desplazamiento lateral.



**CARACTERÍSTICAS DE SERIE**

- Plataforma: Entrada lateral de 0,91 x 2,44 m
- Brazo JibPLUS® de 2,44 m
- Dotación de capacidad seleccionable
- Giro de la plataforma de 180° hidráulico
- Receptáculo de CA a la plataforma
- Alarma/luz indicadora de inclinación de 5 grados
- Bandeja extraíble del motor
- Alimentación auxiliar de 12 V CC
- Contador de horas
- Sistema Control ADE®
- 4WD tiempo completo
- 3 modos de dirección seleccionables
- Ejes extensibles
- Eje oscilante
- Mandos proporcionales
- Cubiertas de ala de gaviota
- Bandeja de herramientas para el operario
- Neumáticos de rodadura rellenos de espuma 445/50D710
- Casquillos de elevación y sujeción

**OPCIONES DISPONIBLES**

- Plataforma: Entrada lateral de 0,91 x 1,83 m
- Paquete de iluminación<sup>1</sup>
- Luz giratoria intermitente
- Plataforma con sistema Soft-Touch 1,83 m/2,44 m
- Paquete para entornos hostiles<sup>2</sup>
- 1. Incluye luces de trabajo montadas en la plataforma y luces de avance/marcha atrás.
- 2. Incluye cubierta de la consola, limpiabrazos y fuelles de cilindro.

**PAQUETES DE ACCESORIOS**

- SkyWelder®
- SkyPower™
- SkyGlazier®
- Nite Bright®

**CARACTERÍSTICAS DE SERIE**

- Plataforma: Entrada lateral de 0,91 x 2,44 m
- Plumín telescópico de 2,44 m
- Dotación de capacidad seleccionable
- Giro de la plataforma de 180° hidráulico
- Receptáculo de CA a la plataforma
- Alarma/luz indicadora de inclinación de 4 grados
- Bandeja extraíble del motor
- Alimentación auxiliar de 12 V CC
- Contador de horas
- Sistema Control ADE®
- 4WD tiempo completo
- 3 modos de dirección seleccionables
- Ejes extensibles
- Eje oscilante
- Mandos proporcionales
- Cubiertas de ala de gaviota
- Bandeja de herramientas para el operario
- Neumáticos de rodadura rellenos de espuma 445/50D710
- Casquillos de elevación y sujeción

**OPCIONES DISPONIBLES**

- Plataforma: Entrada lateral de 0,91 x 1,83 m
- Paquete de iluminación<sup>1</sup>
- Luz giratoria intermitente
- Plataforma con sistema Soft-Touch
- 1,83 m/2,44 m
- Paquete para entornos hostiles<sup>2</sup>
- 1. Incluye luces de trabajo montadas en la plataforma y luces de avance/marcha atrás.
- 2. Incluye cubierta de la consola, limpiabrazos y fuelles de cilindro.

**PAQUETES DE ACCESORIOS**

- SkyWelder®
- SkyPower™
- SkyGlazier®
- Nite Bright®

		1500SJ
<b>Plataformas telescópicas serie Ultra</b>		
<b>Especificaciones de alcance</b>		
Altura de la plataforma		45,72 m
Alcance horizontal		24,38 m
Rotación		360° continua
Capacidad de la plataforma: limitada		450 kg
Capacidad de la plataforma: ilimitada		230 kg
Giro de plataforma		180°
Plumín telescópico	Retraído	4,62 m
	Extendido	7,62 m
	Movimiento vertical	120° (+75/-45)

**Datos dimensionales**

A. Tamaño de la plataforma		0,91 x 2,44 m
B. Anchura total	Ejes retraídos	2,49 m
	Ejes extendidos	3,81 m
Anchura total		3,81 m
C. Giro de cola		1,68 m
D. Altura plegada		3,05 m
E. Longitud global (transporte)		13,11 m
Longitud global (plegada)		18,82 m
F. Distancia entre ejes		3,81 m
Distancia al suelo		30 cm
Peso <sup>2</sup>		22.000 kg

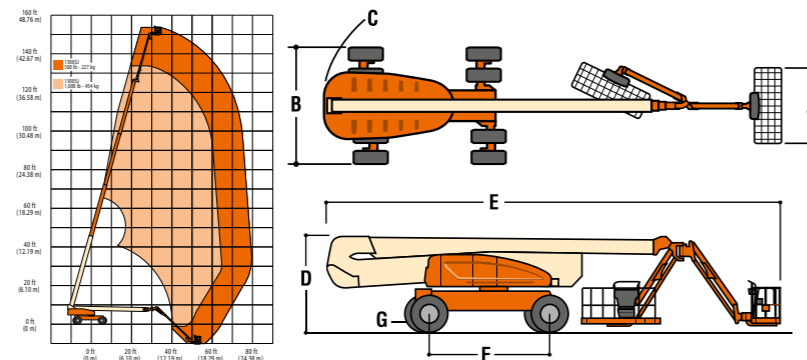
**Chasis**

Presión sobre el suelo máx.*		795 kg/cm <sup>2</sup>
Velocidad de desplazamiento		4,8 km/h
Pendiente superable		40 %
Radio de giro (interior)	Ejes retraídos	4,39 m
	Ejes extendidos	2,44 m
Radio de giro (exterior)	Ejes retraídos	6,86 m
	Ejes extendidos	5,89 m
Relación de marcha en diagonal <sup>3</sup>		1:1
Oscilación del eje		30 cm
Neumáticos/tipo		445/50D710 rellenos de espuma

**Fuente de alimentación**

Motor diésel	Deutz TD2011L04	755,9 kW
Capacidad del depósito de combustible		117 L
Sistema hidráulico		250 L
Alimentación auxiliar		12 V CC

- \* La presión sobre el suelo se aplica a los neumáticos de serie.  
 1. La capacidad está limitada a 230 kg cuando el plumín está extendido.  
 2. Algunas opciones o estándares nacionales pueden aumentar el peso indicado.  
 3. Relación de desplazamiento de avance respecto a desplazamiento lateral.



		1850SJ
<b>Plataformas telescópicas serie Ultra</b>		
<b>Especificaciones de alcance</b>		
Altura de la plataforma		56,56 m
Alcance horizontal		24,38 m
Rotación		360° continua
Capacidad de la plataforma: limitada		454 kg
Capacidad de la plataforma: ilimitada		227 kg
Giro de plataforma		173° hidráulico
JibPLUS®	Retraído	3,96 m
	Extendido	6,1 m
	Movimiento vertical	120° (+75, -45)

**Datos dimensionales**

A. Tamaño de la plataforma		0,91 x 2,44 m
B. Anchura total	Ejes retraídos	2,49 m
	Ejes extendidos	5,04 m
C. Giro de cola		2,32 m
D. Altura plegada		3,05 m
E. Longitud global (transporte)		14,57 m
Longitud global (plegada)		19,45 m
F. Distancia entre ejes		5,36 m
Distancia al suelo		41,2 cm
Peso <sup>2</sup>		27352 kg

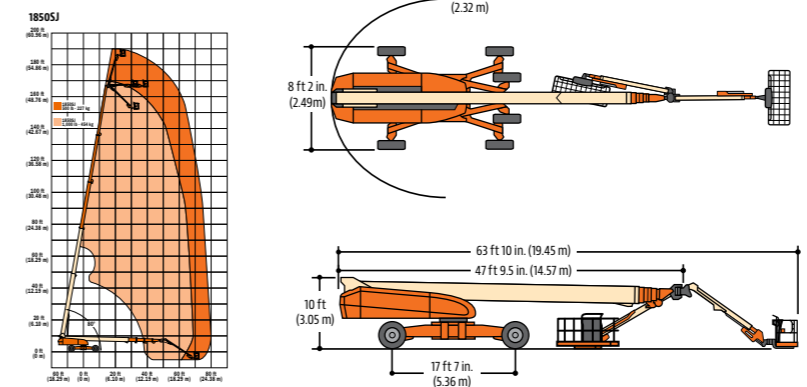
**Chasis**

Presión sobre el suelo máx.*		8,41 kg/cm <sup>2</sup>
Velocidad de desplazamiento		4,5 km/h
Pendiente superable		40 %
Radio de giro (interior)	Ejes retraídos	7,12 m
	Ejes extendidos	2,3 m
Radio de giro (exterior)	Ejes retraídos	9,52 m
	Ejes extendidos	6,6 m
Relación de marcha en diagonal <sup>3</sup>		1:1
Oscilación del eje		30 cm
Neumáticos/tipo		445/50D710 rellenos de espuma

**Fuente de alimentación**

Motor diésel	Deutz Deutz TD 3.6L	74,4 kW
Capacidad del depósito de combustible		200 L
Sistema hidráulico		284,2 L
Alimentación auxiliar		12 V CC

- \* La presión sobre el suelo se aplica a los neumáticos de serie.  
 1. Incluye luces de trabajo montadas en la plataforma y luces de avance/marcha atrás.  
 2. Incluye calentador de la batería y calentador del depósito de aceite.  
 3. Incluye cubierta de la consola, limpiabrazos y fuelles de cilindro.  
 4. Incluye aceite del motor para frío extremo, acondicionador del combustible, calentador del bloque del motor, manta para la batería, bujías de calentamiento del motor, calentador del depósito hidráulico y conmutador de pedal sobredimensionado. El precio del aceite hidráulico ártico se proporciona por separado.



**CARACTERÍSTICAS DE SERIE**

- Plataforma de 0,91 x 2,44 m (36 x 96 pulg.)
- Entrada lateral
- Dotación de capacidad seleccionable
- Ejes extensibles
- Giro de plataforma de 180° hidráulico
- Receptáculo de CA en la plataforma
- Luz y alarma de inclinación
- Bandeja extraíble del motor
- Alimentación auxiliar de 12 V CC
- Contador de horas
- Sistema Control ADE®
- 4WD tiempo completo
- 3 modos de dirección seleccionables
- Mandos proporcionales
- Cubiertas de acero de ala de gaviota
- Protector de llantas relleno de espuma 445/50D710
- con protector de llantas
- Consola de la plataforma, estado de la máquina
- Panel de luces\*
- Casquillos de elevación y sujeción
- Advertencia/apagado de emergencia del motor
- Seleccionable a través del analizador de JLG
- Alarma de todos los movimientos
- Bujías de calentamiento del motor
- Panel de LCD en la plataforma del operario
- Consola de control

**OPCIONES DISPONIBLES**

- Plataforma de 0,91 x 1,83 m (36 x 72 pulg.)
- Puerta batiente con autocierre hacia adentro
- Entrada trasera de la plataforma de 0,91 x 2,44 m (36 x 96 pulg.) anticaídas
- Malla para barandilla superior de aluminio atornillada, 2 m
- Malla para barandilla superior de aluminio atornillada, 2,66 m
- Paquete de iluminación<sup>1</sup>
- Sistema Soft Touch
- Kit de arranque en tiempo frío<sup>2</sup>
- Kit para entornos hostiles<sup>3</sup>
- Luz giratoria ámbar intermitente
- Paquete para frío Plus<sup>4</sup>
- Depósito de combustible de 200 L (52,8 gal.)
- Bandeja de herramientas
- Aceites hidráulicos especiales

### **Deutschland**

Tel.: +49 (0) 421 693 5000  
JLG Deutschland GmbH  
Max-Planck-Straße 21  
D-27721 Ritterhude/Ihlpohl (Bei Bremen)

### **España**

Tel.: +34 93 772 47 00  
JLG Ibérica, SL  
Trapadella, 2  
Pol. Ind. Castellbisbal Sur  
08755 Castellbisbal (Barcelona)

### **France**

Tel.: +33 (0) 553 88 31 70  
JLG France SAS  
ZI Guillaume mon Amy  
CS 30204 Fauillet  
F-47400 Tonneins

### **JLG EMEA BV**

Tel.: +31 (0) 23 565 5665  
Polaris Avenue 63  
2132 JH Hoofddorp  
The Netherlands

### **Italia**

Tel.: +39 02 9359 5210  
JLG Industries (Italia) s.r.l.  
Via Po.22  
20010 Pregnana Milanese -MI-

### **Russia**

Tel.: +7 (495) 967 79 14  
JLG Industries Inc.  
Vashutinskoe shosse 24b  
Khimki, Moscow Region 141400  
Russian Federation

### **JLG Manufacturing Europe bvba**

Tel.: +32 (0) 89 77 49 74  
Oude Bunders 1034  
Breitwaterstraat 12a  
B-3630 Maasmechelen Belgium

### **Sverige**

Tel.: +46 (0) 8 506 59500  
JLG Sverige AB  
Enköpingsvägen 150  
Box 704, SE-176 77 Järfälla

### **United Kingdom**

Tel.: +44 (0) 161 654 1000  
JLG Industries (United Kingdom) Limited  
Bentley House, Bentley Avenue  
Middleton, Greater Manchester  
M24 2GP

### **Romania Manufacturing Central Europe SRL**

Tel.: +40 (0) 269 803 974  
A. Vlaicu nr. 41  
551041 Medias

**JLG Industries, Inc. es líder mundial en el diseño y la fabricación de equipos de acceso, servicios complementarios e implementos.**

JLG cuenta con fábricas en los Estados Unidos, Francia, Rumanía, China y Bélgica. Los clientes de toda Europa, África y Oriente Medio disfrutan de una exclusiva red de venta y atención al cliente ideada para brindar la máxima calidad.

**www.jlg.com** JLG es una empresa de Oshkosh Corporation.

