



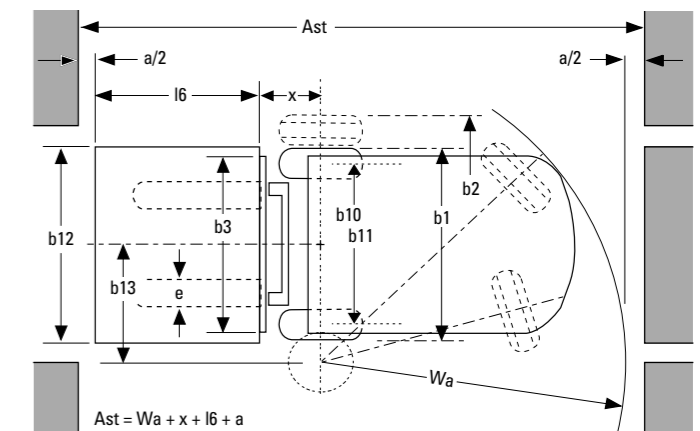
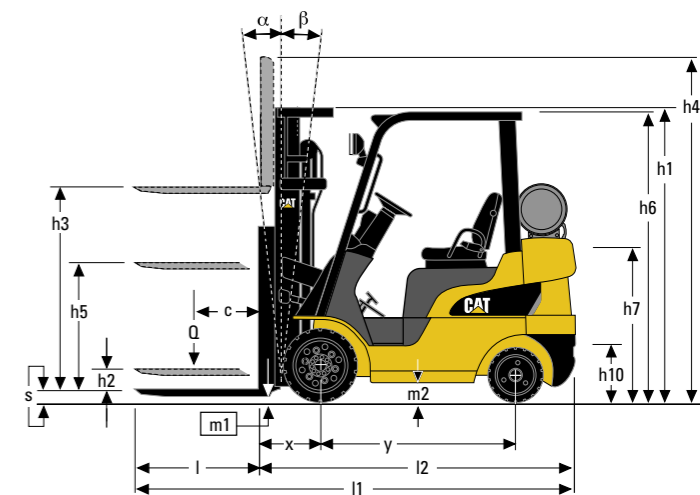
GC20N - GC25N - GC30N - GC33N

Especificaciones

Carretillas elevadoras térmicas

2.0 - 3.0 toneladas

Características			Cat Lift Trucks	Cat Lift Trucks		Cat Lift Trucks	Cat Lift Trucks
1.01	Fabricante (abreviación)		Cat Lift Trucks	Cat Lift Trucks		Cat Lift Trucks	Cat Lift Trucks
1.02	Designación del modelo del fabricante		GC20N	GC25N		GC30N	GC33N
1.03	Fuente de potencia: batería, diesel, gas propano, gasolina		Gas propano	Gas propano		Gas propano	Gas propano
1.04	Control de dirección: conductor acompañado, de pie, sentado		Sentado	Sentado		Sentado	Sentado
1.05	Capacidad específica de elevación	Q (kg)	2000	2500		3000	2950
1.06	Centro de carga	c (mm)	500	500		500	600
1.08	Distancia de carga, eje hasta cara de horquillas	x (mm)	415	420		435	435
1.09	Longitud del chasis	y (mm)	1400	1400		1400	1400
Peso							
2.01	Peso de la carretilla, sin carga / incluyendo batería	kg	3320	3680		4280	4480
2.02	Peso por eje con carga, delantero / trasero	kg	4530/-	5200/-		6040/-	6350/-
2.03	Peso por eje sin carga, delantero / trasero	kg	1380 / 1950	1270 / 2420		1280 / 2980	1190 / 3210
Ruedas y Tren de Potencia							
3.01	Ruedas: V= macizas, L= neumát., SE = Sup.-Elást. - delante/atrás		V / V	V / V		V / V	V / V
3.02	Dimensiones del neumático, delantero		21 x 7 x 15	21 x 7 x 15		21 x 8 x 15	21 x 8 x 15
3.03	Dimensiones del neumático, trasero		16 x 6 x 10-1/2	16 x 6 x 10-1/2		16 x 6 x 10-1/2	16 x 6 x 10-1/2
3.05	Numero de ruedas, delante/atrás (x = motrices)		2x / 2	2x / 2		2x / 2	2x / 2
3.06	Distancia entre centros de ruedas, delante	b10 (mm)	886.4	886.4		911.8	911.8
3.07	Distancia entre centros de ruedas, atrás	b11 (mm)	890	890		890	890
Dimensiones							
4.01	Inclinación del mástil, hacia adelante / hacia atrás	α/β °	5 / 9	5 / 9		5 / 6	5 / 6
4.02	Altura con mástil replegado	h1 (mm)	2110	2110		2110	2230
4.03	Elevación libre	h2 (mm)	80	80		90	90
4.04	Elevación estándar	h3 (mm)	3295	3295		3265	3265
4.05	Altura total con mástil desplegado	h4 (mm)	4570	4570		4540	4570
4.07	Altura hasta la parte superior del tejadillo protector	h6 (mm)	2075	2075		2075	2075
4.08	Altura del asiento	h7 (mm)	1050	1050		1050	1050
4.12	Altura del acople para arrastre	h10 (mm)	-	-		-	-
4.19	Longitud total	l1 (mm)	3320	3385		3475	3475
4.20	Distancia hasta las horquillas (incluye el grueso de las horquillas)	l2 (mm)	2295	2360		2450	2475
4.21	Anchura total	b1/b2 (mm)	1065 / 1130	1065 / 1130		1115 / 1155	1115 / 1155
4.22	Horquillas (espesor, ancho, largo)	s / e / l (mm)	45 / 100 / 1070	45 / 100 / 1070		45 / 125 / 1070	45 / 125 / 1070
4.23	Tablero DIN 15 173 A/B/no		2A	2A		3A	3A
4.24	Ancho del tablero	b3 (mm)	920	920		960	960
4.31	Distancia al suelo bajo el mástil, cargado	m1 (mm)	80	80		80	80
4.32	Distancia al suelo en el centro del chasis, cargado	m2 (mm)	139	139		139	139
4.33	Ancho del pasillo de trabajo con palets de 1000 x1200 mm	Ast (mm)	3580	3640		3730	3760
4.34	Ancho del pasillo de trabajo con palets de 800 x1200 mm	Ast (mm)	3380	3440		3530	3560
4.35	Radio de giro	Wa (mm)	1965	2020		2095	2125
4.36	Distancia mínima entre centros de rotación	b13 (mm)	-	-		-	-
Rendimientos							
5.01	Velocidades desplazamiento, con/sin carga	km/h	17.5 / 18	17.5 / 18		16.5 / 17	16.5 / 17
5.02	Velocidades elevación, con/sin carga	m/s	0.58 / 0.59	0.58 / 0.59		0.53 / 0.54	0.53 / 0.54
5.03	Velocidades descenso, con/sin carga	m/s	0.50 / 0.50	0.50 / 0.50		0.50 / 0.50	0.50 / 0.50
5.05	Tracción a la barra de tiro, con/sin carga (60 min en ciclo corto)	N	16700/-	19200/-		20000/-	19900/-
5.06	Máxima tracción a la barra de tiro, con /sin carga (5 min en ciclo corto)		18900/-	21700/-		22600/-	22600/-
5.07	Accesibilidad en pendientes, con/sin carga	%	35/-	29/-		33/-	31/-
5.08	Pendiente máxima, con/sin carga	%	40.5/25	34/20		35/17	35/16
5.09	Tiempo de aceleración en desplazamiento, con/sin carga (0 -10 m)	s	-	-		-	-
5.10	Frenos de servicio: (mecánicos/hidraulicos/electricos/neumaticas)		Hidraulicos	Hidraulicos		Hidraulicos	Hidraulicos
Motor Térmico							
7.01	Fabricante / tipo		K25	K25		K25	K25
7.02	Salida Nominal según ISO 1585**	kW	47	47		47	47
7.03	Número de revoluciones según norma DIN 70 020	rpm	2700	2700		2700	2700
7.04	Número de cilindros / cilindrada	cm3	4 / 2500	4 / 2500		4 / 2500	4 / 2500
7.05	Consumo según ciclo 60 VDI	l/h / kg/h	-	-		-	-
Accesorios							
8.01	Tipo de control de velocidad		Servotransmisión 1/1	Servotransmisión 1/1		Servotransmisión 1/1	Servotransmisión 1/1
8.02	Presión hidráulica para implementos	bar	158	158		158	158
8.03	Caudal de aceite para implementos	l/min	89.1	89.1		89.1	89.1
8.04	Nivel sonoro al oído del conductor (EN 12053)	dB(A)	-	-		-	-
8.05	Tipo de acoplamiento para arrastre: Tipo DIN, referencia		-	-		-	-



Ast = Ancho del pasillo con carga
a = Margen de seguridad = 200 mm

l6 = Largo del palet (800 o 1000 mm)
b12 = Ancho del palet (1200 mm)



Bajo Coste de Operación

- Unas técnicas de diseño modernas, unidas a la gran durabilidad de los componentes, dan como resultado unos intervalos de servicio prolongados que reducen el coste total de propiedad.
- La unidad de control principal del vehículo administra las diferentes funciones de la carretilla, permitiendo la rápida identificación y resolución de problemas.
- La pantalla LCD ofrece amplia información sobre el funcionamiento de la carretilla y sus condiciones de mantenimiento. También indica las necesidades de servicio, con el fin de prevenir tiempos de inactividad imprevistos ocasionados por tareas de mantenimiento y servicio no planificadas.
- Luces LED de trabajo delanteras y luces LED combinadas traseras.
- Asa trasera estándar con bocina para mayor seguridad.
- Control FC estándar.

Productividad Incomparable

- Avanzado motor GLP con sistema de gestión del motor y catalizador regulado que garantiza magníficas prestaciones, bajos niveles de ruido, ahorro de combustible y emisiones mínimas.
- Con la disposición totalmente flotante del tren de potencia se rebaja el centro de gravedad, aumentando la estabilidad de la carretilla y la capacidad de elevación residual.
- El modelo GC33N es una carretilla pequeña de 3 toneladas de capacidad con un centro de carga a 600 mm.

Seguridad y Ergonomía

- El bajo nivel de ruido a la altura del oído permite al operador centrarse en su labor y sufrir menor fatiga en los turnos de trabajo prolongados.
- Los avanzados controles hidráulicos, situados en el reposabrazos totalmente ajustable, permiten manejar la carga y maniobrar con facilidad.
- Pedales dispuestos como en un automóvil para mayor facilidad y comodidad en la conducción.
- Columna de dirección ajustable con memoria de posiciones que se adapta a las preferencias del operador.
- Tres puntos de entrada: un peldaño abierto, una práctica barra de sujeción y sujeciones de cadera en el asiento ofrecen tres puntos de apoyo seguros para facilitar la entrada y salida de la carretilla.

Opciones

- Escape elevado
- Controles hidráulicos manuales
- Luces LED de trabajo traseras y faros lanza destellos
- Ruedas delanteras dobles
- Desplazador lateral integrado

Cat® Lift Trucks.

Su aliado en la manipulación de materiales.

GC20N/GC25N				GC20N	GC25N	
Tipo de Mástil	h3	h1	h4	h2/h5	Q @ c=500mm kg	Q @ c=500mm kg
	mm	mm	mm	mm		
Simplex	2000	1460	3260	80	2000	2500
	2760	1840	4020	80	2000	2500
	3000	1960	4260	80	2000	2500
	3290	2105	4550	80	2000	2500
	3720	2365	4980	80	2000	2500
Duplex	4090	2550	5350	80	2000	2500
	2820	1870	4090	605	2000	2500
	3000	1960	4270	690	2000	2500
Triplex	3300	2110	4570	845	2000	2500
	4030	1870	5300	605	2000	2500
	4300	1960	5570	695	2000	2500
	4750	2110	6020	845	1950	2450
	5060	2230	6330	965	1900	2400
	5500	2375	6770	1105	1800	1850
	5990	2555	7260	1290	1050	1050

GC30N/GC33N				GC30N	GC33N	
Tipo de Mástil	h3	h1	h4	h2/h5	Q @ c=500mm kg	Q @ c=600mm kg
	mm	mm	mm	mm		
Simplex	3030	1990	4300	90	3000	2950
	3270	2110	4540	90	3000	2950
	3700	2375	4970	90	3000	2950
	4000	2555	5270	90	3000	2950
Duplex	2770	1870	4040	600	3000	2950
	3000	1990	4270	720	3000	2950
	3250	2110	4520	840	3000	2950
Triplex	4320	1990	5590	720	3000	2950
	4700	2110	5970	840	2950	2950
	5060	2230	6330	960	2900	2850
	5450	2375	6720	1105	1850	1400

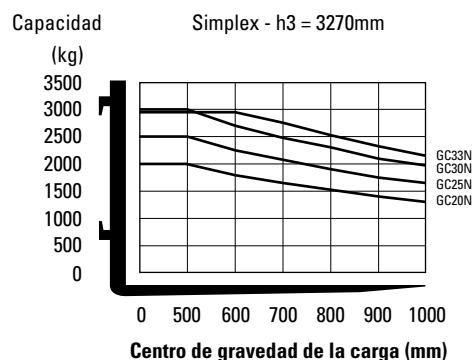
Características y capacidad del mástil

- h1 Altura con mástil replegado
- h2 Elevación libre estándar
- h3 Elevación de las horquillas
- h4 Altura con mástil desplegado
- h5 Gran elevación libre
- Q Capacidad de elevación, carga nominal
- c Centro de carga (distancia)

Estas capacidades están calculadas con ruedas bandajes (V).

Todas las dimensiones incluyen el respaldo de carga. Si el respaldo de carga no se usa, h5 se incrementa en 640 mm (GC20N, GC25N, GC33N), 610 mm (GC30N), mientras h4 disminuye en 640 mm (GC20N, GC25N), 610 mm (GC30N, GC33N).

Capacidades con diferentes centros de gravedad de la carga



info@catliftruck.com
www.catliftruck.com

CSSC1249(06/10)ok
Copyright ©2010, MCFE. Todos los derechos están reservados.
CATERPILLAR, CAT, sus respectivos logotipos, el 'Amarillo Caterpillar',
la imagen comercial 'Power Edge' así como la identidad corporativa
y de los productos que se utilizan aquí, son marcas registradas de
Caterpillar y no puede hacerse uso de ellas sin permiso.
Impreso en Los Países Bajos

NOTA: Las especificaciones de rendimiento pueden variar en función de tolerancias de fabricación estándar, estado del vehículo, tipos de neumáticos, estado de suelos o superficies, aplicaciones o entornos de trabajo. Es posible que las carretillas se muestren con opciones que no son de serie. Los requisitos de rendimiento específicos y las configuraciones disponibles localmente deberán tratarse con el distribuidor de carretillas elevadoras Cat. Cat Lift Trucks mantiene una política de desarrollo de productos constante. Por esa razón, algunos materiales, opciones y especificaciones pueden cambiar sin previo aviso.

CAT Lift Trucks